

2024

KMIS International Conference

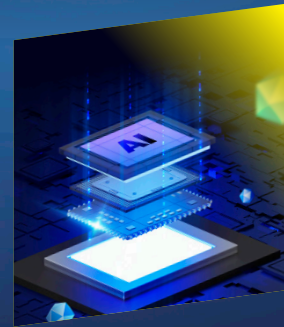
추계국제학술대회

Deriving Values of AI in the Era of Digital Transformation

2024년 11월 14일(목) ~ 15일(금)

서울대학교 경영대학 SNU Business School

주최: 한국경영정보학회 · 서울대학교 경영연구소



Contents

02	Acknowledgments	02	Acknowledgments
04	Welcome Message	05	초대의 말씀
06	Conference Committee	07	조직위원회안내
08	Session & Session Chairs	09	Session & Session Chairs
10	Map	11	서울대학교 오시는 길
12	Floor Plan of SNU Business School	12	행사장 배치도
14	Conference Information	15	학술대회 참가등록 안내
17	Overall Program Schedule	17	학술 발표 프로그램
18	Overall Program	19	전체 프로그램
24	Detailed Program	24	세부 프로그램
35	Sponsors' Advertisement	35	Sponsors' Advertisement

2024 KMS International Conference 추계국제학술대회 Deriving Values of AI in the Era of Digital Transformation



Acknowledgments

2024 추계국제학술대회 조직위원회는 다음과 같은 지원 및 후원자에게 감사의 말씀을 전합니다.





Welcome Message

The Korea Society of Management Information Systems (KMIS) will hold its 2024 Fall International Conference under the theme “Deriving Values of AI in the Era of Digital Transformation” from Thursday, November 14, to Friday, November 15, 2024, at the SNU(Seoul National University) Business School.

As digital transformation becomes essential to business management, it significantly creates new value across the business sector and our society. AI technology, in particular, is drawing attention as a revolutionary force reshaping the workforce and cost structures, product manufacturing methods, and interactions with users, fundamentally transforming the nature of business and management.

However, the importance of examining AI’s value is growing in parallel with the magnitude of its impact. The value created by AI is not easily defined, as it is deeply intertwined with the complex challenges of technology and society. Characteristics of AI, such as lack of explainability, unpredictability, and difficulty in control, make it harder to anticipate its influence as commercialization accelerates. While generative AI is expected to transform resource utilization and user experience across industries, concerns around misuse, errors, systemic bias, job displacement, and the digital divide are also emerging. This calls for a careful, long-term examination of the transformative value generative AI may impart to individual businesses and business ecosystems.

In this context, in-depth discussions are needed on how AI will impact industry and society, what values it will generate, who will benefit and bear responsibility, and how businesses and nations should respond. Given the inevitable shifts in business, economic, and social paradigms due to AI, addressing these issues is crucial for designing the future direction of industries and society. Therefore, KMIS has organized this platform for leading scholars, industry professionals, and government representatives from Korea and abroad to share research outcomes and reinforce the foundation for societal advancement.

This year’s Fall International Conference features over 100 paper presentations and various special sessions. On Thursday, November 14, industry-academia exchange events and a visit to Naver’s 1784 headquarters will take place in the afternoon, followed by a welcome dinner with a presentation on “2025 Digital Business Trend Outlook” in the evening. On Friday, November 15, the conference will kick off with a keynote speech by Victoria Yoon, Editor-in-Chief of DSS, followed by an opening ceremony including a panel discussion with AI field leaders such as Dr. Byoung-Tak Zhang, Director of the AI Research Institute at Seoul National University; Jung-Woo Ha, Head of Naver Cloud Center; and Hyun-Jung Kim, Managing Partner of IBM Consulting. The afternoon will include lectures by experienced academics, a special session on career management for emerging researchers, and sessions on AI research and development directions across major Asian regions. In addition, the “New Commencement” session will offer wisdom from senior professors, and tutorial sessions on current AI platforms and AI-based healthcare companies in Korea are also anticipated to be engaging highlights.

We look forward to your interest and participation in this richly diverse and engaging conference. We hope to see you at Seoul National University on November 14 and 15, 2024.

Thank you.

President of the Korea Society of Management Information Systems
Hee-Woong Kim, Yonsei University, Korea

Conference CO-Chairs of the 2024 Fall International Conference
Wooje Cho, Seoul National University, Korea
Seongmin Jeon, Gachon University, Korea

Program CO-Chairs of the 2024 Fall International Conference
Jinyoung Min, Chung-Ang University, Korea
Sunghyuk Park, KAIST, Korea
Mou Jian, Pusan National University, Korea

Organizing CO-Chairs of the 2024 Fall International Conference
Taekyung Kim, Kyung Hee University, Korea
Sanghyeak Yoon, Koreatech, Korea

초대의 글

한국경영정보학회는 2024년도 추계국제학술대회를 “Deriving Values of AI in the Era of Digital Transformation”이라는 주제로 2024년 11월 14일(목)부터 15일(금)까지 서울대학교 경영대학에서 개최합니다.

디지털 전환(Digital Transformation)이 기업 경영에 필수적인 요소로 자리잡으면서, 비즈니스뿐만 아니라 우리 사회 전반에 새로운 가치를 창출하는 데에 큰 영향을 미치고 있습니다. 특히, AI 기술은 인력 및 비용 구조, 제품 생산 방식, 그리고 사용자와의 상호작용에 대한 변화를 이끌며 기업 경영과 업의 본질을 혁신적으로 바꾸는 중대한 기술로 주목받고 있습니다.

그러나 AI가 가져올 변화의 크기만큼 그 변화가 어떤 가치를 지닐지에 대한 논의도 중요해졌습니다. AI가 창출하는 가치는 단순히 정의할 수 없으며, 기술과 사회의 복잡한 문제들과 얽혀 있습니다. AI 기술의 설명 불가능성, 예측 불가능성, 통제 어려움과 같은 특성들은 상용화가 가속될수록 그 파급력을 예측하기 어렵게 만듭니다. 생성형 AI의 등장은 다양한 산업에서 자원 소모와 사용자 경험의 변화를 가져올 것으로 예상되지만, 동시에 오용, 오류, 시스템적 편향, 일자리 감소, 디지털 격차 등의 우려도 함께 제기되고 있습니다. 이로 인해 생성형 AI가 개별 비즈니스 및 비즈니스 생태계에 미칠 전환적 가치(Transformativ Value)를 장기적인 관점에서 주의 깊게 분석할 필요가 있습니다.

따라서 AI가 산업과 사회에 어떤 변화를 일으키며, 그 과정에서 어떤 가치를 창출할지, 그 혜택과 책임은 누구에게 귀속 되는지, 그리고 기업과 국가가 어떻게 대응해야 하는지에 대한 심도 있는 논의가 요구됩니다. 이는 AI로 인한 경영, 경제, 사회적 패러다임 변화가 불가피한 상황에서 미래 산업과 사회의 방향을 설계하는 데 중요한 문제입니다. 이에 한국경영정보학회는 국내외 학계의 선도적인 연구자들과 산업계, 정부기관들이 함께 연구 성과를 공유하고, 사회 발전의 기반을 공고히 하기 위한 발표와 토론의 장을 마련하고자 합니다.

특히 이번 추계국제학술대회에서는 100여 편의 논문 발표와 함께 다양한 특별 세션이 준비되어 있습니다. 14일(목) 오후에는 산학 교류 행사와 네이버 1784 기업 탐방이 진행되며, 저녁에는 ‘2025 디지털 비즈니스 트렌드 전망’ 발표와 함께 환영 만찬이 열릴 예정입니다. 15일(금) 오전에는 DSS 편집위원장 Victoria Yoon 교수의 기조 강연을 시작으로, 서울대 AI 연구원 장병탁 원장, 네이버클라우드 하정우 센터장, IBM컨설팅 김현정 대표 등 AI 분야 리더들과 함께하는 초청 대담회가 포함된 개막식이 진행됩니다. 오후에는 학계의 중견 연구자들의 초청 연구 강연, 신진 연구자들의 경력관리를 다룰 특별 세션, 아시아 주요 지역의 AI 연구와 발전 방향을 논의하는 세션 등 다양한 프로그램이 이어집니다. 또한, 시니어 교수님들의 지혜를 나누는 ‘New Commencement’ 세션과 국내 AI 플랫폼 및 AI 기반 헬스케어 기업들의 현황을 살펴보는 튜토리얼 세션도 흥미로운 시간이 될 것으로 기대됩니다.

다양하고 풍성한 프로그램이 준비된 이번 학술대회에 회원 여러분의 많은 관심과 참여를 부탁드립니다. 2024년 11월 14일과 15일 서울대학교에서 뵙기를 기대합니다.

감사합니다.

2024년 한국경영정보학회 학회장

김희웅

2024년 추계국제학술대회 공동조직위원장

전성민·조우제

2024년 추계국제학술대회 공동학술위원장

민진영·박성혁·MOU JIAN

2024년 추계국제학술대회 공동운영위원장

김태경·윤상혁

Organizing Committee Guide

Conference Co-Chairs

Seong Min Jeon(Gachon University)

Wooje Cho(Seoul National University)

Program Co-Chairs

Jinyoung Min(Chung-Ang University)

Sunghyuk Park(KAIST)

Mou Jian(Pusan National University)

Organizing Co-Chairs

Tae Kyung Kim(Kyung Hee University)

Sang-Hyeak Yoon(KOREATECH)

Sungbae Kang(Dongguk University)

Hyelim Oh(Sogang University)

Kang Ju Young(Ajou University)

Sangseok You(Sungkyunkwan University)

Joon Koh(Chonnam National University)

Hyun-Sun Ryu(Hongik University)

Boram Kwon(Chosun University)

Hyun Shik Yoon(Chonnam National University)

YoungOk Kwon(Sookmyung Women's University)

Haejung Yun(Ewha Womans University)

MinChul Kim(Jeju National University)

Ho Lee(KOREATECH)

Sangjin Kim(Dong-A University)

Gun Woong Lee(Korea University)

Seung Hyun Kim(Yonsei University)

Dong-Joo Lee(Hansung University)

Jaeyoung Kim(Korea University)

So-Hyun Lee(Kyonggi University)

Jeoungkun Kim(Yeungnam University)

JongHwa Lee(Dong-eui University)

Tae-Sung Kim(Chungbuk National University)

Jumin Lee(Kyung Hee Cyber University)

Hyung Jin Kim(Myongji University)

Junyeong Lee(Chungbuk National University)

Min Ho Ryu(Dong-A University)

Joong Yeup Lee(Software Policy & Research Institute)

Park Kyuhong(Inha University)

Ji Eun Lee(Hanyang Cyber University)

Jae Hong Park(Kyung Hee University)

Chulho Lee(KAIST)

JongHwa Park(Kyungpook National University)

Hyoung-yong Lee(Hansung University)

Hyunwoo Park(Seoul National University)

Hong Joo Lee(Catholic University)

Nam-Yeol Back(WooriIT)

Young Bong Chang(Sungkyunkwan University)

Jiye Baek(Korea University)

Hang Bae Chang(Chung-Ang University)

Ayoung Suh(Sungkyunkwan University)

Boreum Choi(The University of Seoul)

Donghyuk Shin(KAIST)

Eun Ji Choi(Honam University)

Hyunchul Ahn(Kookmin University)

Jaewon Choi(Soonchunhyang University)

Sung Byung Yang(Kyung Hee University)

Hanbyul Choi(Dong-A University)

JaeSun Yeom(Hanbat National University)

Jinyoung Han(Chung-Ang University)

Se-Hwan Oh(Kyungpook National University)

Juyeon Ham(Chosun University)

조직위원회 안내

조직위원장	전성민 (가천대학교)	조우제 (서울대학교)
공동 학술위원장	민진영 (중앙대학교) MOU JIAN (부산대학교)	박성혁 (KAIST)
공동 운영위원장	김태경 (경희대학교)	윤상혁 (한국기술교육대학교)
	강성배 (동국대학교)	오혜림 (서강대학교)
	강주영 (아주대학교)	유상석 (성균관대학교)
	고 준 (전남대학교)	유현선 (홍익대학교)
	권보람 (조선대학교)	윤현식 (전남대학교)
	권영옥 (숙명여자대학교)	윤혜정 (이화여자대학교)
	김민철 (제주대학교)	이 호 (KOREATECH)
	김상진 (동아대학교)	이건웅 (고려대학교)
	김승현 (연세대학교)	이동주 (한성대학교)
	김재영 (고려대학교)	이소현 (경기대학교)
	김정균 (영남대학교)	이종화 (동의대학교)
	김태성 (충북대학교)	이주민 (경희사이버대학교)
	김형진 (명지대학교)	이준영 (충북대학교)
	류민호 (동아대학교)	이중엽 (소프트웨어정책연구소)
	박규홍 (인하대학교)	이지은 (한양사이버대학교)
	박재홍 (경희대학교)	이철호 (KAIST)
	박종화 (경북대학교)	이형용 (한성대학교)
	박현우 (서울대학교)	이홍주 (가톨릭대학교)
	백남열 (우리아이티)	장영봉 (성균관대학교)
	백지예 (고려대학교)	장항배 (중앙대학교)
	서아영 (성균관대학교)	최보름 (서울시립대학교)
	신동혁 (KAIST)	최은지 (호남대학교)
	안현철 (국민대학교)	최재원 (순천향대학교)
	양성병 (경희대학교)	최한별 (동아대학교)
	염재선 (한밭대학교)	한진영 (중앙대학교)
	오세환 (경북대학교)	함주연 (조선대학교)

* 가나다 순서입니다.

Session & Session Chairs

Session	Session Title	Session Chairs
A1	AI Business	Dongwon Lee (HKUST)
A2	AI Platform	Sunghyuk Park (KAIST)
A3	AI in Healthcare	Seong Min Jeon (Gachon Univ.)
B1	Distinguished Scholar	Jinyoung Min (Chung-Ang Univ.)
B2	Invited Research Presentation	HyeLim Oh (Sogang Univ.)
B3	Invited Research Presentation	Ayoung Suh (Sungkyunkwan Univ.)
C1	AI, Fintech and Society	Junyeong Lee (Chungbuk National Univ.)
C2	Junior Scholar	Sanghyeak Yoon (Koreatech)
C3	Mid-career Scholar	Yongsuk Kim (Sungkyunkwan Univ.)
D1	Generative AI and Business Application	Jinyoung Han (Chung-Ang Univ.)
D2	AI and Asia Pacific	Keong Tae Kim (CUHK)
D3	Senior Scholar Forum : New Commencement for Encore Career	Ho Geun Lee (Yonsei Univ.)
E1	Platforms and Social Media	Jooyeon Ham (Chosun Univ)
E2	Technology and Value Generation (English Presentation)	Mou Jian (Pusan Navrional Univ.)
E3	AI and Human (English Presentation)	Xusen Cheng (Renmin university of China)
F1	AI Development and Services	Hyun-Sun Ryu (Hongik Univ.)
F2	e-Commerce and Consumers	Sungbae Kang (Dongkuk Univ.)
F3	Online Review Analysis	Sohyun Lee (Kyounggi Univ.)
G1	Digital Transformation	Jungkun Kim (Youngnam Univ.)
G2	AI, Social Problems, and Security	Joon Koh (Chonnam Univ.)
G3	AI, Organization, and Industry	Hyung Yong Lee (Hansung Univ.)
H1	Development of Smart Mobility Safety Service to Support Autonomous Driving	Chulho Lee (KAIST)

Session	Session Title	Session Chairs
A1	AI Business	이동원 (HKUST)
A2	AI Platform	박성혁 (KAIST)
A3	AI in Healthcare	전성민 (가천대학교)
B1	Effective Research Strategies	민진영 (중앙대학교)
B2	Invited Research Presentation	오혜림 (서강대학교)
B3	Invited Research Presentation	서아영 (성균관대학교)
C1	AI, Fintech and Society	이준영 (충북대학교)
C2	Junior Scholar Forum: Empowering Next-Gen Researchers	윤상혁 (한국기술교육대학교)
C3	Mid-career scholar: 연구 과제 및 기업/정보 과제 지원부터 평가까지: 경험과 노하우 공유	김용석 (성균관대학교)
D1	Generative AI and Business Application	한진영 (중앙대학교)
D2	AI and Asia Pacific	김경태 (CUHK)
D3	Senior Scholar Forum : New Commencement for Encore Career	이호근 (연세대학교)
E1	Platforms and Social Media	함주연 (조선대학교)
E2	Technology and Value Generation (English Presentation)	Mou Jian (부산대학교)
E3	AI and Human (English Presentation)	Xusen Cheng (Renmin university of China)
F1	AI Development and Services	유현선 (홍익대학교)
F2	e-Commerce and Consumers	강성배 (동국대학교)
F3	Online Review Analysis	이소현 (경기대학교)
G1	Digital Transformation	김정군 (영남대학교)
G2	AI, Social Problems, and Security	고 준 (전남대학교)
G3	AI, Organization, and Industry	이형용 (한성대학교)
H1	자율주행 활성화에 따른 스마트모빌리티 안전 서비스 및 인프라 구축	이철호 (KAIST)

SNU Business School Map

<https://cba.snu.ac.kr/about/campus>

58. 경영대학



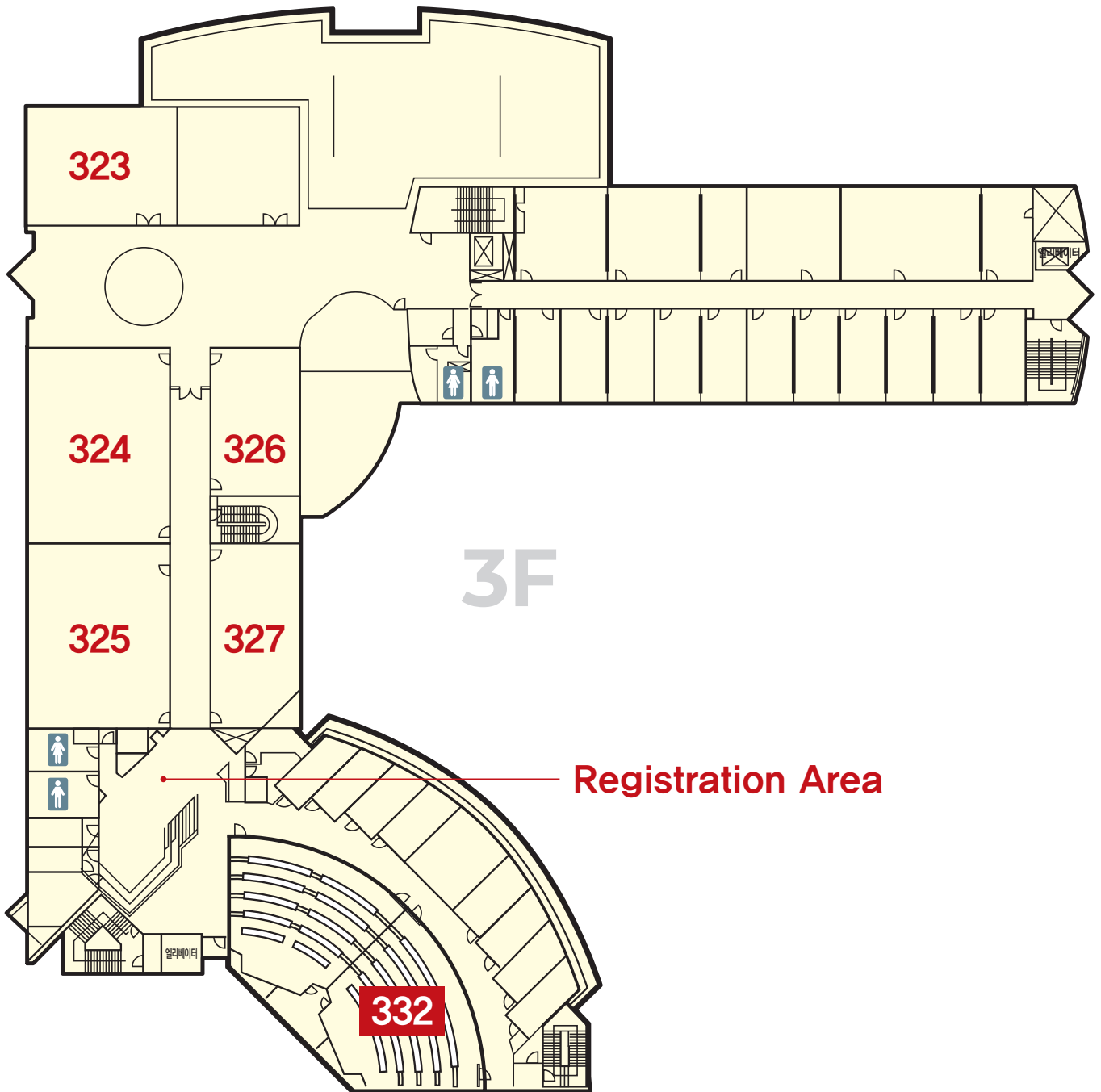


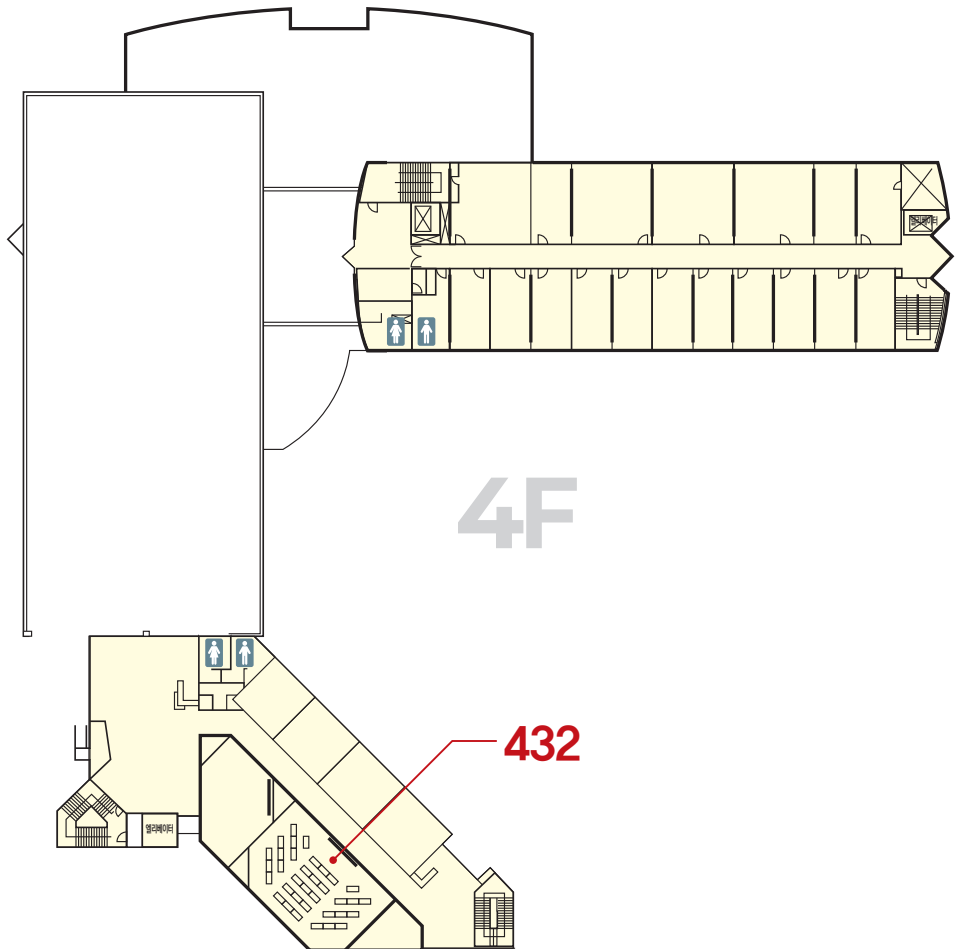
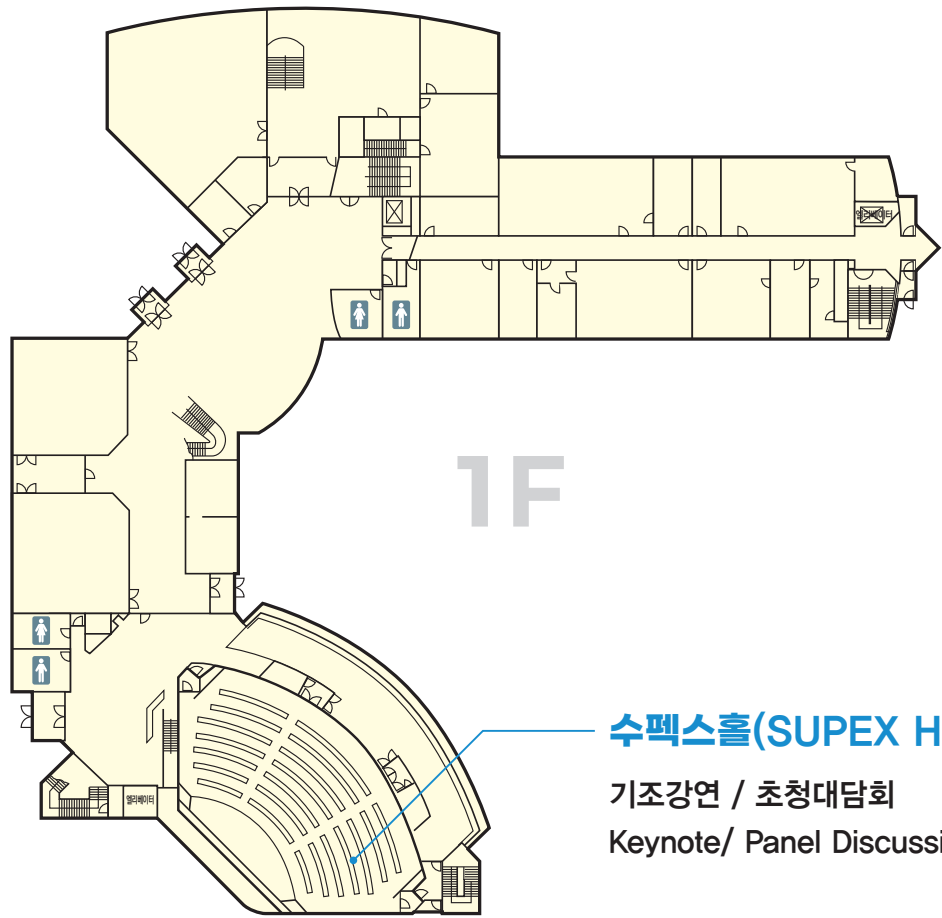
대중교통으로 오실 때

- 지하철 2호선 서울대입구역(3번출구) → 시내버스 5511번 버스로 승차 (배차간격15분)
- 수의대·보건대학원 앞 하차 → 나들문 14번으로 들어와 도보로 5분
- 경영대학 하차 → 나들문 9번으로 들어와 도보로 5분

Floor Plan of SNU Business School(Main Venue)

58동 경영대학





Conference Information

Social Program

- **Lunch**

| Date & Time: November 15, 12:45 ~ 14:00

| Place: SARSHA

- **Welcome Reception & Music Performance**

| Date & Time: Thursday, November 14, 18:00 ~ 20:30

| Place: HOAM FACULTY HOUSE Mugunghwa Hall

* All participants are invited to the Welcome Reception.

Delegate Information

- **Badges**

| All attendees receive a name badge at registration. Badges are required at all times while attend meetings and social events.

- **Security Awareness**

| Please protect your own personal property. Do not leave laptops, cameras, PDAs and other valuable items unsecured. Be conscious of individuals who appear out of place and particularly those who do not wear the conference identity badge.

- **Registration & Information Desk**

| The Conference Registration & Information Desk will operate at the lobby at the following times: Friday, November 15 08:30–17:30

학술대회 참가등록 안내

일정 및 장소

- 일시 : 2024년 11월 14일(목) ~ 11월 15일(금)
- 장소 : 서울대학교 경영대학

학술대회 등록비

회원구분	사전등록	현장등록
학생회원	50,000원	70,000원
정회원/종신회원	100,000원	120,000원
기관참가자	300,000원	
일반 비회원	400,000원	

* 학생회원은 석사과정까지입니다.

등록일정

- 사전등록 마감 : 2024년 11월 11일(월)까지
- 현장등록 : 2024년 11월12일(화) 부터 11월15일(금) 까지
- 현장등록 장소: 3층 엘리베이터 앞

문의처

- 한국경영정보학회 사무국
TEL. 02-795-1354 | E-mai. office@kmis.or.kr | 홈페이지. <https://www.kmis.or.kr>

문화행사

- * 22024. 11. 14(목)
 - 산학 교류 미팅
 - 산학필드트립 네이버 1784

Overall Program Schedule

Overall Program

Detailed Program

2024

KMIS International Conference

추계국제학술대회

Deriving Values of AI in the Era of
Digital Transformation



Program

Venue: **HOAM FACULTY HOUSE Mugunghwa Hall**

Chair: Arum Park(Seoul Cyber Univ.)

Time	Session
17:30~18:00	Registration
18:00~19:00	Opening ceremony Conference Co-Chairs Seongmin Jeon(Gachon Univ.) · Wooje Cho(Seoul National Univ.)
	Congratulatory speech Joon Chae (College of Business Administration Seoul National University) Jong Sung Hwang (Dean President of National Information Society Agency)
	Special Lecture <i>2025 Digital Business Trends</i> Hyunchul Ahn (Kookmin University)
19:00~20:30	Welcome Dinner & Music Performance

- * Deriving Values of AI in the Era of Digital Transformation
- * November 14-15, 2024
- * SNU Business School

Thursday, November 14

장소: 호암교수회관 무궁화홀
사회: 박아름 교수(서울사이버대)

시간	내 용
17:30~18:00	등록 및 인사
18:00~19:00	환영사 공동조직위원장 전성민(가천대학교) · 조우제(서울대학교)
	축사 채준 학장님(서울대학교 경영대학) · 황종성 원장님(한국지능정보사회진흥원)
	특별강연 “2025 디지털 비즈니스 트렌드” 안현철(국민대학교)
19:00~20:30	환영만찬

- * 주제: Deriving Values of AI in the Era of Digital Transformation
- * 일시: 2024년 11월 14일(목) ~ 15일(금)
- * 장소: 서울대학교 경영대학 SNU Business School

Overall Program

세션 시간	Session A	Session B	Session C	Session D
08:30~09:00	332호 326호 327호 323호			
	등록 및 접수			
	A1	B1	C1	D1
09:00~10:40	AI Business 이동원 (HKUST)	· Effective Research Strategies: A comprehensive guide · Meet the Journal Editors 민진영(중앙대)	AI, Fintech and Society 이준영(충북대)	Generative AI and Business Application 한진영(중앙대)
10:40~11:00	Coffee Break			
11:00~12:45	개최선언 및 환영사 김희웅 학회장(한국경영정보학회 & 연세대학교) 정기총회 축 사 오영주 장관(중소벤처기업부) · 이형일 청장(통계청) 시상식 I 중소벤처기업부 장관상 · 통계청장상 · 한국지능정보사회진흥원장상 · 경영정보대상 기조강연 Increasing the Impacts of IS Research by addressing Societal Challenges Professor, Victoria Yoon(Virginia Commonwealth University) 초청대담회 장병탁 원장(서울대 AI연구원) · 하정우 센터장(네이버클라우드 AIN노베이션센터) · 김현정 대표(IBM 컨설팅)			
12:45~14:00	오 찬			
	A2	B2	C2	D2
14:00~15:40	AI Platform 박성혁(KAIST)	Invited Research Presentation 오혜림(서강대)	Junior Scholar Empowering Next-Gen Researchers 신진연구자를 위한 경력관리 윤상혁(한기대)	AI and Asia Pacific 아시아 주요 지역 AI 연구 및 발전 방향 김경태(CUHK)
15:40~16:00	Coffee Break			
	A3	B3	C3	D3
16:00~17:40	AI in Healthcare 전성민(가천대)	Invited Research Presentation 서아영(성균관대)	Mid-career Scholar 연구 과제 및 기업/정부 과제 지원부터 평가까지: 경험과 노하우 공유 김용석(성균관대)	Senior Scholar Forum New Commencement :정년 후 꿈과 희망 이호근(연세대)
17:40~18:00	폐회식 및 (밝은인터넷 이재규 학술상 · 유민 이상문 우수논문상 · 우수도서상 · 오재인			

FRIDAY, November 15

Session E	Session F	Session G	Session H
324호	325호	432호	234호
등록 및 접수			
E1	F1	G1	
Platforms and Social Media	AI Development and Services	Digital Transformation	
함주연(조선대)	유현선(홍익대)	김정균(영남대)	
Coffee Break			

개회선언 및 환영사 김희웅 학회장(한국경영정보학회 & 연세대학교) *사회: 윤혜정 교수(이화여대)
 *장소: 서울대학교 경영대학 수펙스홀 SNU Business School SUPEX Hall

정기총회

| 축사 오영주 장관(중소벤처기업부) · 이형일 청장(통계청)

| 시상식 I 중소벤처기업부 장관상 · 통계청장상 · 한국지능정보사회진흥원장상 · 경영정보대상 * 수상 공적소개: 전성민 교수(가천대)

| 기조강연 **Increasing the Impacts of IS Research by addressing Societal Challenges**
 Professor, Victoria Yoon(Virginia Commonwealth University)

| 초청대담회 장병탁 원장(서울대 AI연구원) · 하정우 센터장(네이버클라우드 AI이노베이션센터) · * 대담회 사회: 조우제 교수(서울대) 김현정 대표(IBM 컨설팅)

오찬			
E2	F2	G2	H
English only Technology and Value Generation	e-Commerce and Consumers	AI, Social Problems, and Security	13:00~14:00 자율주행 활성화에 따른 스마트모빌리티 안전 서비스 및 인프라 구축
Mou Jian(부산대)	강성배(동국대)	고준(전남대)	이철호(KAIST)
Coffee Break			
E3	F3	G3	
English only AI and Human	Online Review Analysis	AI, Organization, and Industry	
Xusen Cheng (Renmin University of China)	이소현(경기대)	이형용(한성대)	

시상식 II
 신진학자상 · 영림원소프트랩 최우수 & 최우수 논문상 · 우수 논문상) 및 폐회식

*사회: 안현철 교수(국민대)
 *장소: 325호

Overall Program

	Session A	Session B	Session C	Session D
	Room 332	Room 326	Room 327	Room 323
08:30~09:00	Registration			
09:00~10:40	A1	B1	C1	D1
	AI Business Dongwon Lee (HKUST)	Effective Research Strategies: A comprehensive guide(Wonseok Oh) Meet the Journal Editors (Victoria Yoon: DSS EIC, Wonseok Oh: ISR SE, Jungpil Hahn: MISQ SE, Jinmoo Lee: ISR AE) Jinyoung Min (Chung-Ang Univ.)	AI, Fintech and Society Junyeong Lee (Chungbuk National Univ.)	Generative AI and Business Application Jinyoung Han (Chung-Ang Univ.)
10:40~11:00	Coffee Break			
11:00~12:45	Welcome and Opening Remarks Regular General Meeting			
	<ul style="list-style-type: none"> Welcome Youngju Oh(Minister, Ministry of SMEs and Startups), Hyoung Il(Miniser, Ministry of Statistics Korea) Awards 1 Ministry of SMEs and Startups Minister Award · Ministry of Statistics Korea Award · National Information Society Agency Award, Management Information Award Keynote Increasing the Impacts of IS Research by addressing Societal Challenges Professor, Victoria Yoon(Virginia Commonwealth University) Panel Discussion Byoung-Tak Zhang (Founding Director, AI Institute, Seoul National University), Jung-Woo Ha (Head of Center, Naver AI Innovation Center), Hyun-Jung Kim (Managing Partner, IBM Consulting Korea) 			
12:45~14:00	Lunch (Restaurant Sarsha)			
14:00~15:40	A2	B2	C2	D2
	AI Platform Sunghyuk Park (KAIST)	Invited Research Presentation Hyelim Oh (Sogang Univ.) Sangseok You (Sungkyunkwan Univ.) Soo Jeong Hong (Sejong Univ.) Hyelim Oh (Sogang Univ.)	Junior Scholar Forum Empowering Next-Gen Researchers Advancing research and managing a career for early career faculties Sanghyeak Yoon (Koreatech)	AI and Asia Pacific The direction of AI research and development in key regions in Asia Keong Tae Kim (CUHK)
15:40~16:00	Coffee Break			
16:00~17:40	A3	B3	C3	D3
	AI in Healthcare KB Healthcare Seong Min Jeon (Gachon Univ.)	Invited Research Presentation Ayoung Suh (Sungkyunkwan Univ.) Sung-Byung Yang (Kyounghee Univ.) Donghyuk Shin (KAIST) Ayoung Suh (Sungkyunkwan Univ.)	Mid-career Scholar Forum From application to evaluation of corporate/ government projects: Sharing experiences and know-how Yongsuk Kim (Sungkyunkwan Univ.)	Senior Scholar Forum New Commencement for Encore Career Ho Geun Lee (Yonsei Univ.)
17:40~18:00	Closing and Bright Internet Jae-gyu Lee Academic Award, Paper Award, Outstanding Book			

FRIDAY, November 15

Session E	Session F	Session G	Session H
Room 324	Room 325	Room 432	Room 234
Registration			
E1	F1	G1	
Platforms and Social Media	AI Development and Services	Digital Transformation	
Jooyeon Ham (Chosun Univ.)	Hyun-Sun Ryu (Hongik Univ.)	Jungkun Kim (Youngnam Univ.)	
Coffee Break			
Welcome and Opening Remarks Regular General Meeting			
<ul style="list-style-type: none"> Welcome Youngju Oh (Minister, Ministry of SMEs and Startups), Hyoung Il (Miniser, Ministry of Statistics Korea) Awards Ministry of SMEs and Startups Minister Award · Ministry of Statistics Korea Award · National Information Society Agency Award, Management Information Award Keynote Increasing the Impacts of IS Research by addressing Societal Challenges Professor, Victoria Yoon (Virginia Commonwealth University) Panel Discussion Byoung-Tak Zhang (Founding Director, AI Institute, Seoul National University), Jung-Woo Ha (Head of Center, Naver AI Innovation Center), Hyun-Jung Kim (Managing Partner, IBM Consulting Korea) 			
Lunch (Restaurant Sarsha)			
E2	F2	G2	H
English Presentation Technology and Value Generation	e-Commerce and Consumers	AI, Social Problems, and Security	13:00~14:00 Development of Smart Mobility Safety Service to Support Autonomous Driving
Mou Jian (Pusan National Univ.)	Sungbae Kang (Dongkuk Univ.)	Joon Koh (Chonnam Univ.)	Chulho Lee (KAIST)
Coffee Break			
E3	F3	G3	
English Presentation AI and Human	Online Review Analysis	AI, Organization, and Industry	
Xusen Cheng (Renmin Univ. of China)	Sohyun Lee (Kyounggi Univ.)	Hyung Yong Lee (Hansung Univ.)	

Award Ceremony 2
Yumin Lee Sang-moon Young Scholar Award, Younglimwon Outstanding Award, Best & Outstanding Paper Award

Detailed Program

Session A

332호

A1 AI Business

좌장: 이동원(HKUST)

- A1-1 디지털전환 시대의 AI 가치 제공_에너지 효율개선 사례 이호준 대표(한국그린데이터)
- A1-2 ERP경영혁신의 진화 - AI 경영분석 권기석 사업부장 (영림원소프트랩)
- A1-3 멀티모달 AI 를 활용한 포트폴리오 최적화_금융 투자 사례 이민형 박사 (임팩트에이아이)
- A1-4 마케팅 최적화 솔루션 김용범 (LG CNS Entrue)

A2 AI Platform

좌장: 박성혁(KAIST)

- A2-1 LG AI 연구원 임우형 상무(LG AI 연구원)
- A2-2 AI를 통한 플랫폼 서비스 품질 제고 및 경쟁력 강화 강성진 플랫폼사업실장(롯데멤버스)
- A2-3 KB자산운용 김홍곤 전무(KB자산운용)

A3 AI in Healthcare

좌장: 전성민(가천대)

- A3-1 이종 데이터의 결합: 헬스케어 데이터를 중심으로 최낙천 대표(KB헬스케어)
- A3-2 데이터 기반 초개인화 헬스케어의 시대 김혁진 상무(닥터다이어리)
- A3-3 AI DIGITAL MSK: Vision AI를 통한 재활 및 운동코칭 서비스 이상수 대표(아이픽셀)

FRIDAY, November 15

Session B | Distinguished Scholar Session

326호

B1 Research Strategies

좌장: 민진영(중앙대)

B1-1 Effective Research Strategies: A comprehensive guide
오원석(KAIST)

B1-2 Meet the Journal Editors (청중과 질의 응답)
Victoria Yoon(Decision Support Systems, EIC)
오원석(Information Systems Research, SE)
한정필(MIS Quarterly, SE)
이진무(Information Systems Research, AE)

B2 Invited Research Presentation

좌장: 오혜림(서강대)

B2-1 Effects of Expert – and User – Generated Evaluations on Food Product Choices via a Food Literacy App
오혜림(서강대)

B2-2 Understanding Open Source Software Coordination
유상석(성균관대)

B2-3 Role of non-financial information as reference knowledge in understanding of financial information: Evidence from Wikipedia articles
김건우(University of Chicago), 백복현(서울대), 이광진(서울대), 홍수정(세종대)

B3 Invited Research Presentation

좌장: 서아영(성균관대)

B3-1 Aesthetic Evaluation of AI Art Utilizing Deep Learning-Based Visual Feature Extraction: The Convergence of Science and Art Studies
서아영(성균관대)

B3-2 생성형 AI 활용 호텔 리뷰 관리 지원서비스
양성병(경희대)

B3-3 Threats or Opportunities? The Impact of Integrating Generative AI into Service Platforms on User Engagement and Financial Performance
신동혁(KAIST)

Session C

327호

C1 AI, Fintech and Society

좌장: 이준영(충북대)

C1-1	직원 만족도와 재무 성과 예측 모델을 활용한 XAI 기반 리스크 진단과 전략 수립	이현풍, 우다경, 전수현, 정철민, 권소희(계명대)
C1-2	머신러닝을 통한 재무 데이터 기반 E, S, G 등급별 예측 연구	최정철, 이상준(전남대)
C1-3	가상화폐 시장에서 정보 투명성을 통한 투자자 신뢰와 안정성 향상	남은아, 김태경(경희대)
C1-4	이더리움 1.0과 2.0의 탈중앙화 비교: 합의 메커니즘 변화의 영향과 미래 전망	강호준, 이상근(서강대)
C1-5	Cherry Picking Behavior을 보이는 고객들의 플랫폼 진입을 높이기 위한 쿠폰전략에 대한 연구	홍유진(한양대), 허윤영(조지메이슨대), 차경진, 이창현(한양대)
C1-6	금융 시장 하방 위험의 예측을 위한 조건부 정보 전이 그래프의 활용	최인수, 김우창(한국과학기술원)
C1-7	RWA(실물연계자산)의 활성화 방안에 관한 연구	이승석, 이상준(전남대)
C1-8	디지털 플랫폼의 전략적 화면설계가 소비자의 결제 행동에 미치는 영향	박재영(농협금융지주), 김범수(연세대)

C2 Junior Scholar Forum: Empowering Next-Gen Researchers

좌장: 윤상혁(한국기술교육대)

신진연구자를 위한 연구력 증진과 경력관리

Panel

※ 가나다 순서

권보람(조선대), 김형진(명지대), 맹윤호(이화여대), 안재영(연세대), 이철호(KAIST)

C3 Mid-career Scholar Forum

좌장: 김용석(성균관대)

연구 과제 및 기업/정부 과제 지원부터 평가까지: 경험과 노하우 공유

Panel

※ 가나다 순서

김태경(경희대), 안현철(국민대), 이철호(KAIST), 채상미(이화여대), 홍태호(부산대)

Session D

323호

D1	Generative AI and Business Application	좌장: 한진영(중앙대)
D1-1	Generative AI and Prompt Engineering for Smarter IoT Device Control in Smart Homes	진홍우, 이상준(전남대)
D1-2	서비스 회복과 생성형 인공지능의 관계: 고객 만족, 구전 그리고 재구매	김태경, 김성수(경희대)
D1-3	생성형 AI가 정보 확산에 미치는 부정적 영향과 정보 혼란 유발에 관한 연구	강명진, 고일상, 윤현식(전남대)
D1-4	연구자의 생성형 AI 정보검색 행위에 관한 연구-Chatgpt 중심으로	NI GUIYAO, GAO HAILONG, 이상준(전남대)
D1-5	MOOC 리뷰 분석을 통한 강의 개선 우선순위 도출: 소형 LLM을 적용한 MCDM 방법론 활용	강민석, 심건우, 양성병(경희대)
D1-6	The impact of Big Data on the User Acceptance of Generative AI	In Socheat, Jaewon Choi (Soonchunyang University)
D1-7	고객의 의사결정 스타일이 AI 챗봇과의 대화 상호작용 평가에 미치는 영향	WANG ZIXIONG, 남가영, 이상준(전남대)
D1-8	Diverse Impacts of AI Investments on Productivity Gains: Effects of Industry and Innovation Characteristics	Gangmin Park(Software Policy and Research Institute), Sangyoon Yi(Korea Advanced Institute of Science and Technology), Junyoun Kim(Software Policy and Research Institute)

D2 AI and Asia Pacific 좌장: 김경태(CUHK)

아시아 주요 지역 AI 연구 및 발전 방향

Panel ※ 가나다 순서
 Yun Li Lee(Sunway University), 권준범(UNSW), 류성한(University of Nottingham Ningbo China), 이동원(HKUST)

D3 Senior Scholar Forum : New Commencement for Encore Career 좌장: 이호근(연세대)

정년 후 꿈과 희망, 생각보다 힘이 세다

Panel ※ 가나다 순서
 김병곤 (남서울대학교 명예교수, BK 인베스트먼트 대표)
 김상국 (경희대학교 명예교수, 손에 잡히는 경제 Blog 운영)
 박흥국 (상명대학교 초빙 교수, 개발도상국 원조사업)
 서의호 (포항공대 명예교수, 서울과학종합대학원대학교 부총장)
 이재규 (KAIST 명예교수, 중국 시안교통대 연구교수)
 이종정 (연세대학교 명예교수, K-YES 이사장)
 임재익 (아주대학교 명예교수, 아주대 우즈베키스탄 캠퍼스 부총장)
 한인구 (KAIST 명예교수, KAIST One Club 주임교수)

Session E

324호

E1

Platforms and Social Media

좌장: 함주연(조선대)

E1-1	소셜 미디어 과사용에 영향을 미치는 요인:C-A-C 이론을 기반으로	조 철, 왕 남, 이상준(전남대)
E1-2	소셜 미디어 데이터를 활용한 Spotify 음원 인기 예측: 머신러닝 및 딥러닝 모델 비교 분석	윤여슬, 박성혁(한국과학기술원)
E1-3	소셜 미디어 어포던스가 선의적 선망에 미치는 영향: 퍼지집합 질적 비교 분석(fsQCA)을 중심으로	이혜원(경북대), 전수현(Brunel University London), 곽동현(Kent State University), 이새롬(경북대)
E1-4	데이터 거래 플랫폼에 대한 사업자의 평가 모형	한승민, 최재서, 홍세인, 정윤혁(고려대)
E1-5	바닥붕괴 현상으로 인한 롱테일 효과 분석: 게임 배포 정책을 중심으로	황성부, 최병구(국민대)
E1-6	User evaluation of over-the-top (OTT) service attributes: Kano analysis	Jinyoung Nam(Seoul National University), Seoyoung Kim, Yoonhyuk Jung (Korea University)
E1-7	전통시장의 디지털 플랫폼 활성화 및 공진화 방안에 대한 고찰	Sohui Kim, Min Ho Ryu(Dong-A University)
E1-8	The Spillover Effects of Platform Labor Protection: The Case of Food Delivery on Ridesharing	민경수, 최윤민, 백지예(고려대)

E2

Technology and Value Generation(English Presentation)

좌장: Mou Jian(Pusan Navrional Univ)

E2-1	How Platform Certification Promotes Conscious Online Consumption: Evidence from Amazon Climate Pledge Program	Ohchan Kwon(Hong Kong University), Jee-Eun Shin(University of Toronto), Hyungsoo Lim(Hong Kong University)
E2-2	Motivations and Barriers in Sharing Travel Experiences on Social Media: An Exploration of Social Influence and User Engagement on Facebook	Walimuni Arachchilage Chathuri Sugandika Muthukumari, Mincheol Kim(Jeju National University)
E2-3	Warning Mechanism for Restaurant Service Quality	Shiyu Zhao, Yan Liang, Bao Zhang (Sanming University), Shan-Lin Huang (National Taiwan Normal University)
E2-4	Perceived Value and Post-purchase Intention of Chinese Mobile Content Services Based on Value-base Adoption Model: Exploring the Difference Between Utilitarian and Hedonic MCS	장루이, 문태수(동국대)
E2-5	Unveiling the Common Features of Blockchain Games: A Topic Modeling and Market Analysis	Yimiao Zhang, Jing Ren, Wenting Liu, Ding Ding(Singapore University)
E2-6	Beauty Beyond Time-Series: Analyzing the Relationship Between Brand Consistency and Customer Response in the Online Apparel Market	김진우, 박성혁(한국과학기술원)

Session E

324호

E3

AI and Human(English Presentation)

좌장: Xusen Cheng
(Renmin university of China)

E3-1	The LLM-generated Recommendation Message on Customer Responsiveness: An Empirical Study on Smart TV Recommender System.	Changhyun Lee(Hanyang University) , Jiyong Park(the University of Georgia), Kyungjin Cha(Hanyang University)
E3-2	Design and Trust in Multi-AI Team Collaboration Systems	Ang Zeng, Xusen Cheng, Kanliang Wang (Renmin University)
E3-3	Are Current University Administrators Prepared for the Oncoming Wave of AI Technology?	Shan-Lin Huang, Chin-Yi Fang (National Taiwan Normal University), Jingjing Yang, Wenyi Huang(Sanming University), Gwo-Hshiung Tzeng (National Taipei University)
E3-4	AI-based UAM Route Optimization Platform for Tourism on Jeju Island	Donghwa Yoon, Jungwoon Kang, Pradip Gubhaju, Sunsil Hur, Soyoung Park, Mincheol Kim (Jeju National University)
E3-5	Factors influencing on the Intention to Use Self-Service Kiosks: A Comparative Study Between Peru and South Korea.	Davila Dipas Katherine Alessandra, Jongki Kim(Pusan National University)

Session F

325호

F1

AI Development and Services

좌장: 유현선(홍익대)

F1-1	클라우드기반 AICC 상담도우미의 실시간 채팅상담시스템 구축을 위한 인공지능 학습용 데이터 지식베이스 연구	최 성((사)동북아공동체ICT 포럼)
F1-2	Unpacking the Impact of AI Coding Assistants on Software Product: Evidence from Steam Indie Games	Youngjun Yu, Donghyuk Shin(KAIST)
F1-3	Exploring the Impact of Personalized Messaging on New Product Recommendations: A Field Experiment Using Large Language Models	박운찬(한양대), 백지예(고려대), 차경진(한양대)
F1-4	멀티모달 AI 기반 Taxi Call Agent 서비스 구현	정규윤, 정 백, 옥근우, 심민준, 이경전(경희대)
F1-5	소프트웨어 개발에서 생성형AI활용과 과의존의 관계 분석	채송화(연세대), 윤혜정(이화여대), 안재영(연세대)
F1-6	Integrating Human Elements in Algorithmic Systems: How Need for Cognition Influences Algorithm Use	정동우, 조우제(서울대), 이규태(서강대), 김정민(서울시립대)
F1-7	Adaptive Hotel Rate Prediction Using External Data: A Competitor-Driven Approach	김정우, 권순재, 박성혁(KAIST)
F1-8	자율주행 기술 보급에서의 저항과 대응 전략: Apollo Go를 중심으로 근거이론 기반의 탐색적 연구	WANG XIANG, 이상준(전남대)

F2

e-Commerce and Consumers

좌장: 강성배(동국대학교)

F2-1	Competitive or Collaborative? The Impact of Intra-brand Clustering on Online and Offline Brand Performance	Xuanting Jin(고려대), Sungyong Um(중앙대), Dongwon Lee(고려대)
F2-2	옴니채널 리테일에서 고객 경험, 지각된 가치, 재구매 의도를 창출함에 있어 쾌락적 동기, 개인화와 편리성이 미치는 영향에 대한 연구 -멀티그룹분석을 통한 옴니채널 리테일러 경영전략 제안 -	정호선, 이형용(한성대)
F2-3	Touching Digital-Tech Empowerment in Unmanned Retail Environments: Value Co-creation vs. Shadow Work Perspectives	Tingting Liu, Joon Koh(Chonnam National University)
F2-4	Interoperability of AI based Voice Assistants on Consumers' Intentions	Puri Sabita, Choi Jaewon(Soonchunhyang University)
F2-5	From Trust to Engagement: The Influence of AI Influencer Attributes on Consumer and Brand Attitudes	Benzizoune Siham, Jaewon Choi(Soonchunhyang University)
F2-6	Decoupled Multiview Learning Framework for Retail Demand Forecasting: Capturing Local and Global Patterns in Distribution Channels	Seongbeom Kim, Jaehui Kim, Hee-Woong Kim(Yonsei University)
F2-7	기업의 가격 인상은 합리적인가? AI를 활용한 원재료 가격 예측을 통한 최종 소비자 가격 의사 결정 모델 연구	박종필, 정민수(경남대)

Session F

325호

F3	Online Review Analysis	좌장: 이소현(경기대)
F3-1	Exploring the Impact of Explosive Texts and Images in eWOM Communication on Consumer Behavior	Liwan Liu, Jaewon Choi (Soonchunhyang University)
F3-2	여행상품 구매에 대한 극단적 리뷰가 소비자 결정에 미치는 영향	Zhongting Jia, Jaewon Choi (Soonchunhyang University)
F3-3	이커머스 플랫폼에서 리뷰와 평점 불일치 문제 해결: 감성 분석 및 시각화	양태성, 윤민범, 최재성, 이소현(경기대)
F3-4	소비자 구매후기의 감정분석을 통해 재구매행동 예측 - 온라인 아기 기저귀 구매 대상으로	WANGSHUANG, 윤현식(전남대)
F3-5	생성형 AI-요약 리뷰가 사용자 의사결정에 미치는 영향: 제한된 합리성의 극복	김동해, 이주희, 박동채, 김재윤, 황정민, 이충권(계명대)
F3-6	온라인 리뷰의 별점 간의 거리는 믿을만한가: 온라인 리뷰 지표의 등간성 문제	이규현, 김태경(경희대)
F3-7	Unmasking the Underlying Reasons for Purchases: Understanding Consumers' Perceptions of Manipulative Tactics in the Face of Extreme Product Reviews	Minghui Hu, Jaewon Choi (Soonchunhyang university)
F3-8	Using Text Analysis to Explore the Impact of Diversity Factors on the Helpfulness of Online Reviews	야오즈옌(부산대), 김종원(동의대), 홍태호(부산대)

Session G

432호

G1

Digital Transformation

좌장: 김정균(영남대)

G1-1	조건부 가치평가법(CVM)을 이용한 위치 정보의 가치측정	최유정, 김태성(충북대학교)
G1-2	Technology Path way: 새로운 관점의 개념화	김진우(프리즘투자자문(주)), 김아현(동양미래대), 김용진(서강대)
G1-3	테크놀로지 이노베이션 파라독스(Technology Innovation paradox)의 원인과 해결방안	김진우(프리즘투자자문(주)), 김태연(서강대), 정재영(프리즘투자자문(주)), 김용진(서강대)
G1-4	지식이전이론과 기술이전이론을 통한 기술점핑: 빅마켓 확장의 성공 메커니즘	김진우(프리즘투자자문(주)), 이석철, 김용진(서강대)
G1-5	동적역량 관점에서 중소 제조기업의 디지털 전환과 기술혁신 역량에 관한 연구: 네트워크 분석 활용	안경민(기술보증기금), 권상집(한성대)
G1-6	AI 자동화가 제조업 노동시장에 미치는 영향: 일자리 변화와 기술격차의 문제 중심으로	고해룡, 이상준(전남대)
G1-7	디지털 격차와 정보 코균 효과의 상호 관계 및 그 영향 요인에 대한 탐색적 연구	경양양, 이상준(전남대)
G1-8	스마트 팩토리 기술도입이 기업경영성과에 미치는 영향 연구 -기술역량과 제조역량의 매개효과와 혁신저항의 조절효과를 중심으로-	조완제, 전성민(가천대)

G2

AI, Social Problems, and Security

좌장: 고준(전남대)

G2-1	지방교육행정기관 전산담당자 대상의 개인정보보호 교육 성과 평가: Kirkpatrick 모델을 기반으로	이정란, 김태성(충북대)
G2-2	어택 그래프 기반의 사이버 공격 시나리오 모델링	노성현, 박진용, 김태성(충북대)
G2-3	정보보호 투자 최적화 모형 비교 및 실증	박건우, 김태성(충북대)
G2-4	The Impact of "Don't Ask Why" Terrorism: How Do Mass Stabbing Attacks Influence Delivery App Usage?	조수연, 김승현(연세대)
G2-5	딥페이크와 사회적 신뢰 문제에 대한 체계적 문헌 고찰	사시, 이상준(전남대)
G2-6	쌍별귀뚜라미 바이러스 감염 및 성장 단계 탐지를 위한 알고리즘 개발 및 최적화 -YOLO v8-seg 기반 이미지 처리기법의 성능 영향 분석	박동채, 박지선, 이도영, 황진하, 이충권(계명대)
G2-7	범죄와의 전쟁: 공공데이터를 활용한 강력 범죄 예측 서비스 모델 개발 및 법률적 고려사항	김형진, 최한별(명지대), 이준영(충북대), 정원준(한국법제연구원)
G2-8	AI 생성된 가짜뉴스를 왜 퍼 나을까?	왕 남, 진추영, 이상준(전남대)

Session G

432호

G3

AI, Organization, and Industry

좌장: 이형용(한성대학교)

G3-1	Development of AI convergence type integrated maintenance process metaverse platform to improve rail vehicle availability	손지호(나라지식정보 소장), 한준형(경북ICT융합산업진흥협회)
G3-2	신재생에너지 산업의 ERP 시스템 혁신: 생성형 AI 도입 장애 요인과 극복 방안	장주호, 안재영(연세대)
G3-3	Exploring the Effects of AI Communication Style and Cognitive Elaboration on Team Identification and Viability in Human-AI Teaming	임재은, 장병희, 유상석(성균관대)
G3-4	기업내 대형언어 모델(LLM)의 활용 사례 연구	최일호, 이웅기, 오현석(롯데이노베이트)
G3-5	해양 환경 예측을 위한 다중 그룹 시계열 예측 AI 개발: 기상 예보 데이터 결합 및 딥러닝 방법론 기반 해양 수온 예측	이현상, 오세환(경북대)
G3-6	STAGE-AI Metrics: 기업 의사결정 최적화 생성형 AI 평가 지표 설계	한수민, 김미리, 유상석(성균관대)

Session H

234호

H1

자율주행 활성화에 따른 스마트모빌리티 안전 서비스 및 인프라 구축 좌장: 이철호(KAIST)

H1-1 자가진단 도로기반의 엣지 컴퓨팅 기술 소개 김영신 대표이사((주)그렉터)

H1-2 디지털트윈 도로관리 서비스 소개 김영신 대표이사((주)그렉터)

H1-3 Vision AI 기반 엣지풀 CCTV 실시간 교통·보행자 인식 및 연령대 판별 신승우 주임연구원((주)플렉시스)

2024

KMIS International Conference 추계국제학술대회

Deriving Values of AI in the Era of Digital Transformation

2024년 11월 14일(목) ~ 15일(금)

서울대학교 경영대학 SNU Business School

주최: 한국경영정보학회·서울대학교 경영연구소



KMIS Conference Secretariat

The Korea Society of Management Information Systems
#702, Daewoo The Oville Officetel, 115, Hangang-daero, Yongsan-gu,
Seoul, 04376, Rep. of KOREA
Email: office@kmis.or.kr