

2023

경영정보관련 춘계통합학술대회

**디지털플랫폼 성공을 위한  
경영정보학의 역할**

Leveraging Management Information Systems for  
Digital Platform Success

2023년 6월 8일(목) ~ 10일(토)

제주대학교 아라컨벤션홀

| 주 최 | 한국경영정보학회·한국빅데이터학회·한국인터넷전자상거래학회·한국정보시스템학회·한국지식경영학회

| 주 관 | 한국경영정보학회·제주대학교 SW중심대학사업단

| 정부후원 | 대통령직속 디지털플랫폼정부위원회·과학기술정보통신부·행정안전부

# 우리아이티를 통해 이루는 여러분의 Work Load

More Early | More Safely | More Fully

통합유지보수



보안



시스템 통합



네트워크 통합



통신사업자 Biz



Partner



**WIT(주)우리아이티**  
Leading company in IT convergence

부산시 동구 조방로 14 범일동, 동일타워 415호  
TEL 051-637-2386 | FAX 050-5964-5555



www.wooriit.kr



## CONTENTS

02	Acknowledgments
04	공동조직위원 안내
05	초대의 말씀
06	Session & Session Chairs
08	행사장 위치
09	행사장 배치도
10	환영만찬 장소 안내 / 학술대회 참가등록 안내
11	오시는 길
12	<b>전체 프로그램</b>
14	<b>세부 프로그램</b>
28	Sponsors' Advertisement

# Acknowledgments

2023 춘계통합학술대회 조직위원회는 다음과 같은 후원자에게 감사의 말씀을 전합니다.



vmware®

 **쌍용정보통신주식회사**  
Ssangyong Information & Communications Corp.  
member of ITCenGroup



경희대학교  
빅데이터연구센터

 **아이티센그룹**  
ITCEN GROUP



 **advanced technology bank**

 **투이컨설팅**

 **네이버시스템**

 **앤시정보기술(주)**  
NEW COMMUNICATION INFOTECH

 **동의대학교**  
DONG-EUI UNIVERSITY

 **Network Core Technology**

 **Security and Beyond**

  
**(주)하이제이컨설팅**  
Be creative, be sustainable

 **대보정보통신(주)**



 **한국남부발전(주)**

 **대신정보통신(주)**  
관대민윤禧

  
SINCE 1991 주식회사 한스콤정보통신

Your Best Credit Partner  
 **SGI서울보증**



**KI&T 한국정보기술(주)**

## 공동조직위원회 안내

### 공동주최 학회 안내

학 회 명	학 회 장	소 속
한국경영정보학회	김종원	동의대학교
한국빅데이터학회	신경식	이화여자대학교
한국인터넷전자상거래학회	김근형	제주대학교
한국정보시스템학회	이영찬	동국대학교
한국지식경영학회	김범수	연세대학교

### 조직위원회 안내

<b>공동 조직위원장</b>	이상근 (서강대학교)	홍태호 (부산대학교)	
<b>학술위원장</b>	강주영 (아주대학교)		
<b>운영위원장</b>	조부연 (제주대학교)		
<b>조직위원</b>	강금석 (한국과학기술원)	김 협 (호서대학교)	김상수 (용인대학교)
	김아현 (동양미래대학교)	김원종 (경상대학교)	김재영 (고려대학교)
	김태경 (광운대학교)	남승현 (동양미래대학교)	박민재 (아주대학교)
	박소라 (전남대학교)	신광섭 (인천대학교)	안진현 (제주대학교)
	양창규 (벤처대학원대학교)	오세환 (경북대학교)	유병준 (서울대학교)
	이동원 (고려대학교)	이동현 (경북대학교)	이종화 (동의대학교)
	정석찬 (동의대학교)	최수정 (목포대학교)	함주연 (조선대학교)

※ 가나다 순서 정렬

## 초대의 말씀

한국경영정보학회, 한국빅데이터학회, 한국인터넷전자상거래학회, 한국정보시스템학회, 그리고 한국지식경영학회는 공동으로 2023년도 춘계통합학술대회를 “디지털플랫폼 성공을 위한 경영정보학의 역할”이라는 주제로 2023년 6월 8일(목)에서 10(토)까지 제주대학교 아라컨벤션홀에서 개최합니다.

디지털 플랫폼은 현대사회에서 인공지능, 빅데이터, 클라우드 등 혁신 기술과 함께 경제, 사회 전환에 디지털 혁신을 가속화시키고 있으며, 민간의 혁신적인 서비스 경험을 창출해내고 있습니다. 그러나 디지털 플랫폼을 성공적으로 운영하기 위해서는 이를 지원하는 경영정보학적 이해와 기술이 필요합니다. 즉, 경영정보학은 이러한 디지털 플랫폼 시대에 혁신적인 도전을 주도할 수 있는 새로운 가치를 창출하고, 지속적인 성장과 패러다임 도출을 위한 핵심적인 역할을 수행해야 할 것입니다.

본 학술대회에서는 정부, 산업체, 학교, 연구단체 등 경영정보학 관련 기관들이 참여하여 디지털플랫폼의 성공적인 구축과 활용을 위해 ChatGPT, DID, 블록체인, 프롭테크, 메타버스와 같은 스페셜 세션뿐만 아니라, 튜토리얼(Tutorial) 및 사례발표, 산학교류의 장(場)을 마련해 보고자 합니다.

또한, 이번 춘계통합학술대회에는 200여편의 학술논문, PDS 세션, 그리고 대학(원)생 ERP 아이디어 공모전도 함께 열립니다. 그리고 이종호 장관, 원희룡 장관, 안철수 의원, 김한규 의원, 한훈 통계청장, 오영훈 제주지사의 축사 및 김일환 제주대 총장의 환영사와 더불어 고진 디지털플랫폼정부위원회장, 홍진헌 LG CNS 상무, 김용진 서강대 교수의 기조 연설도 있을 예정입니다. 이 외에도 과기정통부 장관상, 경영정보대상, 통계청장상, 우수논문상 등 다양한 시상식도 진행될 예정입니다.

아무쪼록 이번 2023년 경영정보관련 춘계통합학술대회가 모두에게 의미 있고 유익한 학술 교류의 장이 되기를 간절히 기원합니다. 이번 학술대회가 성공적으로 개최될 수 있도록 물심양면으로 지원해주신 학계, 산업계, 정부기관의 관계자분들과 성심성의껏 도와주신 조직위원 분들께 감사의 말씀을 드립니다.

한국경영정보학회 회장	김종원(동의대)
한국빅데이터학회 회장	신경식(이화여대)
한국인터넷전자상거래학회 회장	김근형(제주대)
한국정보시스템학회 회장	이영찬(동국대)
한국지식경영학회 회장	김범수(연세대)
춘계통합학술대회 공동조직위원장	이상근(서강대) 홍태호(부산대)

# Session & Session Chairs

Friday, JUNE 9

	Session Title	Session Chairs
A1	메타버스	최백준(틸론)
A2	ChatGPT와 AI	하정우(네이버)
A3	DID와 블록체인, Web3 활용 전략	심종오(한국조폐공사)
B1	통계데이터 허브 플랫폼 전략과 빅데이터	이지은(한양사이버대)
B2	Women in IT	이지은(한양사이버대)
B3	데이터 경제 시대의 데이터 윤리	연승준(ETRI)
C1	Young Scholar Club	이철호(KAIST)
C2	Paper Development Session I	양성병(경희대)
C3	Paper Development Session II	김태경(광운대)
D1	인공지능 기술	윤준태(바이브컴퍼니)
D2	프롭테크	권대중(명지대)
D3	ChatGPT in Smart Tourism	구철모(경희대)
E1	디지털플랫폼 기술 및 응용	이한솔(아주대)
E2	디지털플랫폼과 경영정보학 역할	이 정(한국외대)
E3	빅데이터 서비스 / 기술	박영식(동명대)
F1	빅데이터와 비즈니스모델	신광섭(인천대)
F2	빅데이터 서비스	권혁준(순천향대)
F3	인공지능과 비즈니스모델	안현철(국민대)
G1	인공지능기반 서비스 I	김남규(국민대)
G2	전자상거래	김원종(경상대)
G3	IS 보안 및 정보보호	김 협(호서대)
H1	블록체인과 응용	채상미(이화여대)
H2	지능형 정보기술과 비즈니스연구	김재영(고려대)
H3	대학(원)생 아이디어 공모전	남승현(동양미래대), 최수정(목포대), 함주연(조선대)
I1	디지털플랫폼 / 전자상거래	박 철(고려대)
I2	디지털플랫폼 / 정보시스템	이소현(경기대)
I3	디지털 전환 / 인공지능 전환	김진민(고려대)



## Saturday, JUNE 10

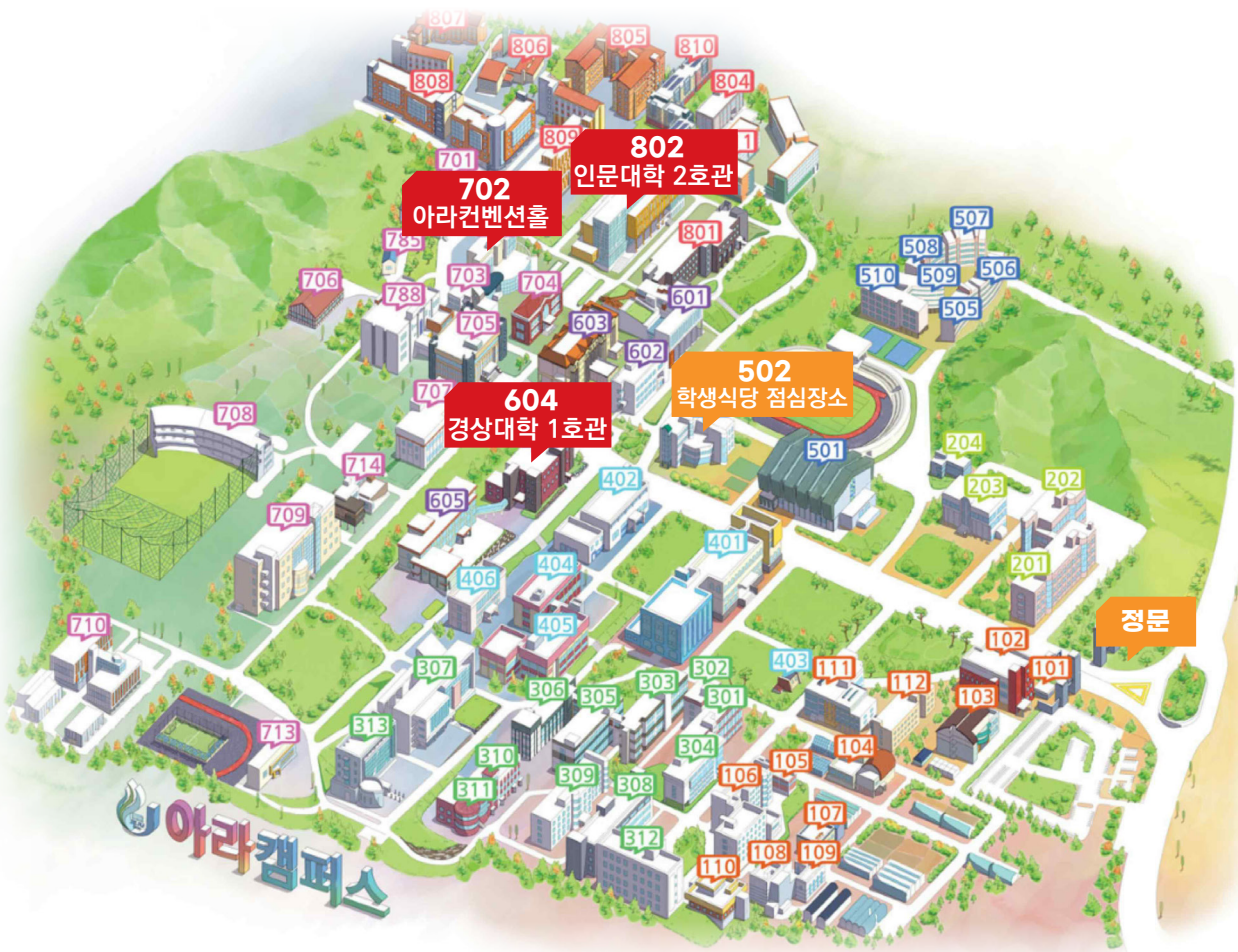
	Session Title	Session Chairs
A4	인공지능기반서비스 II	권영옥(숙명여대)
A5	인공지능 정책 / 비즈니스 모델	민진영(중앙대)
B4	정보시스템과 지식경영	박소라(전남대)
B5	메타버스 기술 및 응용	강주현(제주대)
C4	정보시스템 개발 및 관리	서동백(충북대)
C5	IT 융합 및 표준 / 제도	고 준(전남대)
D4	디지털플랫폼 시대 가치창출 전략	김아현(동양미래대)
D5	디지털 플랫폼 정책 / 사회 경제 변화	안진현(제주대)
E4	정보시스템과 메타버스	양창규(벤처대학원대학교)
F4	바른ICT 연구소 특별세션 I : 디지털 플랫폼과 정부정책의 교차점	김 힘(호서대)
F5	바른ICT 연구소 특별세션 II : 디지털 연결성과 ICT혁신의 뉴프론티어	김범수(연세대)



제주대학교

# 행사장 위치

<https://www.jejunu.ac.kr/schoolinfo/campinfo/map>



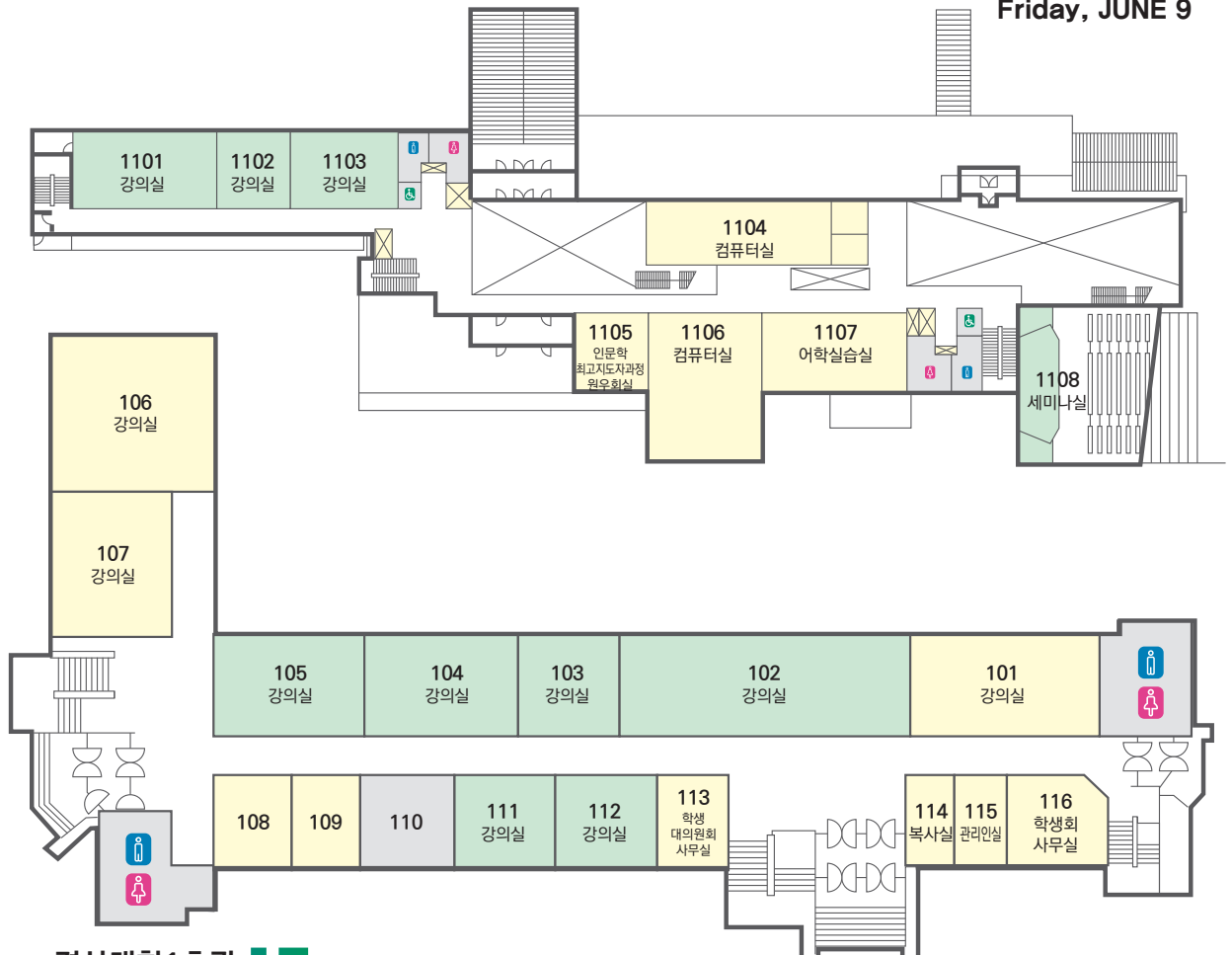
- 502** 학생식당 점심장소
- 702** 아라컨벤션홀
- 802** 인문대학 2호관
- 604** 경상대학 1호관

# 제주대학교 행사장 배치도

**아라컨벤션홀 1F**  
Friday, JUNE 9



**인문대학2호관 1F**  
Friday, JUNE 9



**경상대학1호관 1F**  
Saturday, JUNE 10

## 환영만찬 장소 안내

**호텔난타 대연회장** 제주특별자치도 제주시 선돌목동길 56-26 TEL 064-727-0602

## 학술대회 참가등록 안내

### 📍 일정 및 장소

- 일정 : 2023년 6월 8일(목) ~ 10일(토)
- 장소 : 제주대학교 아라컨벤션홀

### 👤 학술대회 등록비

회원구분	사전등록	현장등록
학생회원	70,000원	90,000원
정회원/증신회원	100,000원	120,000원
기관참가자	300,000원	
학생 비회원	200,000원	
일반 비회원	400,000원	

- \* 공동주최 5개 학회 회원 모두 회원가격으로 등록 가능합니다
- \* 학생회원은 석사과정까지입니다.
- \* 등록 시 6월 9일(금) 중식 및 만찬이 제공됩니다.

### ?! 문의처

| 한국경영정보학회 사무국 |

E-mai. office@kmis.or.kr | TEL. 02-795-1354 | 홈페이지. <https://www.kmis.or.kr>

제주대학교

오시는 길



**아라캠퍼스** 63243 제주특별자치도 제주시 제주대학로 102



- 공항 1층 3번게이트 앞 횡단보도를 건너 택시승강장 이용
- 평균 소요 시간은 20분 내외이며, 교통상황에 따라 달라질 수 있습니다.



- 공항 1층 2번게이트 이용 “용담 시청 방면” 정류장 승차
- 365, 3003(심야)
- 제주대학교 정류장 하차

**호텔난타** 제주특별자치도 제주시 선돌목동길 56-26



- 공항 1층 3번게이트 앞 횡단보도를 건너 택시승강장 이용
- 평균 소요 시간은 20분 내외이며, 교통상황에 따라 달라질 수 있습니다.



- [공항]에서 112, 122 또는 132번 급행버스 승차 후 [제주대학교입구]에서 하차(4정류장, 25분)
- [제주대학교입구]에서 441 또는 442번 버스로 환승 후 [별빛누리공원(HOTEL NANTA 앞)]에서 하차(2정류장, 5분)

# 2023년 춘계통합학술대회 전체 프로그램

## Friday, JUNE 9

Place	아라컨벤션			
Room & Time	Session A	Session B	Session C	Session D
	대회의실	세미나실1	세미나실2	세미나실3
08:30~09:00	등록 및 접수			
09:00~10:30	<b>A1.</b> 메타버스 최백준(달론)	<b>B1.</b> 통계데이터 허브 플랫폼 전략과 빅데이터 이지은(한양사이버대)	<b>C1.</b> Young Scholar Club 이철호(KAIST)	<b>D1.</b> 인공지능 기술 윤준태(바이브컴퍼니)
10:30~10:50	Break time			
10:50~12:30	개회선언 김중원 학회장(한국경영정보학회 & 동의대학교) 사회 : 이상근(서강대학교) 환영사 김일환 총장(제주대학교) 축사 안철수 의원(국민의힘) 이종호 장관(과학기술정보통신부) 한 훈 청장(통계청) 원희룡 장관(국토교통부) 김한규 의원(더불어민주당) 오영훈 도지사(제주도)		기조강연 I “디지털플랫폼정부 실현계획” 고 진(대통령직속 디지털플랫폼정부위원회) 기조강연 II “생성형 AI의 디지털 플랫폼 활용” 홍진현(LG CNS) 기조강연 III “디지털 심화시대 신질서” 김용진(서강대학교)	
12:30~13:50	점심			
13:50~15:30	<b>A2.</b> ChatGPT와 AI 하정우(네이버)	<b>B2.</b> Women in IT 이지은(한양사이버대)	<b>C2.</b> Paper Development Session I 양성병(경희대)	<b>D2.</b> 프롬테크 권대중(명지대)
15:30~15:40	Break time			
15:40~17:20	<b>A3.</b> DID와 블록체인, Web3 활용 전략 심종오(한국조폐공사)	<b>B3.</b> 데이터 경제 시대의 데이터 윤리 연승준(ETRI)	<b>C3.</b> Paper Development Session II 김태경(광운대)	<b>D3.</b> ChatGPT in Smart Tourism 구철모(경희대)
17:20~18:00	이동(제주대학교 → 난타호텔)			
18:00~20:30	각 학회장 인사말씀 & 시상식 & 환영만찬			

## Saturday, JUNE 10

Place	경상대학 1호관			
Room & Time	Session A	Session B	Session C	Session D
	105호	104호	103호	111호
09:00~10:30	<b>A4.</b> 인공지능기반서비스 II 권영옥(숙명여대)	<b>B4.</b> 정보시스템과 지식경영 박소라(전남대)	<b>C4.</b> 정보시스템 개발 및 관리 서동백(충북대)	<b>D4.</b> 디지털플랫폼 시대 가치창출 전략 김아현(동양미래대)
10:30~10:50	Break time			
10:50~12:30	<b>A5.</b> 인공지능 정책 / 비즈니스 모델 민진영(중앙대)	<b>B5.</b> 메타버스 기술 및 응용 강주현(제주대)	<b>C5.</b> IT 융합 및 표준 / 제도 고 준(전남대)	<b>D5.</b> 디지털 플랫폼 정책 / 사회 경제 변화 안지현(제주대)

## 6월 9일 금요일

인문대 2호관				
Session E	Session F	Session G	Session H	Session I
1101호	1102호	1103호	1108호	1221호

등록 및 접수

<b>E1.</b> 디지털플랫폼 기술 및 응용 이한솔(아주대)	<b>F1.</b> 빅데이터와 비즈니스 모델 신광섭(인천대)	<b>G1.</b> 인공지능기반 서비스 김남규(국민대)	<b>H1.</b> 블록체인과 응용 채상미(이화여대)	<b>I1.</b> 디지털플랫폼 / 전자상거래 박 철(고려대)
---------------------------------------	--------------------------------------	-----------------------------------	----------------------------------	---------------------------------------

Break time

개회선언	김종원 학회장(한국경영정보학회 & 동의대학교)	사회 : 이상근(서강대학교)
환영사	김일환 총장(제주대학교)	
축사	안철수 의원(국민의힘)      이종호 장관(과학기술정보통신부) 한 훈 청장(통계청)            원희룡 장관(국토교통부) 김한규 의원(더불어민주당)   오영훈 도지사(제주도)	
기조강연 I	“디지털플랫폼정부 실현계획”	고 진(대통령직속 디지털플랫폼정부위원회)
기조강연 II	“생성형 AI의 디지털 플랫폼 활용”	홍진현(LG CNS)
기조강연 III	“디지털 심화시대 신질서”	김용진(서강대학교)

점심

<b>E2.</b> 디지털플랫폼과 경영정보학 역할 이 정(한국외대)	<b>F2.</b> 빅데이터 서비스 권혁준(순천향대)	<b>G2.</b> 전자상거래 김원종(경상대)	<b>H2.</b> 지능형 정보기술과 비즈니스연구 김재영(고려대)	<b>I2.</b> 디지털플랫폼 / 정보시스템 이소현(경기대)
--	----------------------------------	------------------------------	---	---------------------------------------

Break time

<b>E3.</b> 빅데이터 서비스 / 기술 박영식(동명대)	<b>F3.</b> 인공지능과 비즈니스 모델 안현철(국민대)	<b>G3.</b> IS 보안 및 정보보호 김 협(호서대)	<b>H3.</b> 대학(원)생 아이디어 공모전 남승현(동양미래대) 최수정(목포대) 함주연(조선대)	<b>I3.</b> 디지털 전환 / 인공지능 전환 김진민(고려대)
--------------------------------------	--------------------------------------	-------------------------------------	--	---

이동(제주대학교 → 난타호텔)

각 학회장 인사말씀 & 시상식 & 환영만찬

## 6월 10일 토요일

경상대학 1호관	
Session E	Session F
112호	102호
<b>E4.</b> 정보시스템과 메타버스 양창규(벤처대)	<b>F4.</b> 바른ICT연구소I 디지털 플랫폼과 정부정책의 교차점 김 협(호서대)
Break time	
	<b>F2.</b> 바른ICT연구소II 디지털 연결성과 ICT혁신의 뉴프론티어 김범수(연세대)



# 2023년 춘계통합학술대회 세부 프로그램

Friday, JUNE 9

<b>Session A</b>		아라컨벤션 대회의실
<b>A1</b>	<b>메타버스</b>	좌장 : 최백준(틸론)
<p>하이퍼워드를 위한 ABCDM의 역할과 미래비전 (AI,Blockchain, Cloud, Bigdata, Metaverse)</p>		
<b>A2</b>	<b>ChatGPT와 AI</b>	좌장 : 하정우(네이버)
A2-1 ChatGPT시대의 경영 : 초거대 AI 대응전략		하정우(네이버 클라우드 AI Innovation 센터장)
A2-2 초거대AI 시대의 금융 : 상상과 현실		오순영(KB은행 AI센터장)
A2-3 Falling in Love with AI and ChatGPT		배재경(Upstage 팀장)
<b>A3</b>	<b>DID와 블록체인, Web3 활용 전략</b>	좌장 : 심종오(한국조폐공사)
A3-1 기업의 Web3 활용 전략 및 사례		윤창득(LG CNS Web3 추진단장)
A3-2 블록체인 기반 DID(한국 모바일 운전면허증 사례 중심으로)		심종오(한국조폐공사 팀장)
A3-3 비대면 거래 활성화를 위한 블록체인기반 디지털위임장		신우진(한국조폐공사 팀장)



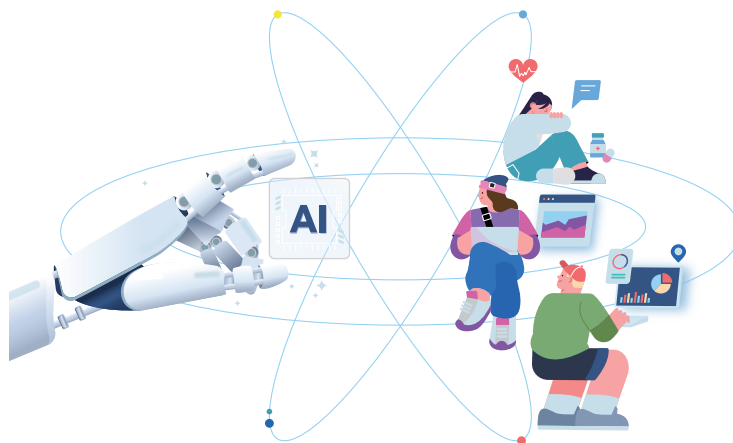


## 6월 9일 금요일

Session B		아라컨벤션 세미나실1
<b>B1</b>	<b>통계데이터 허브 플랫폼 전략과 빅데이터</b>	좌장 : 이지은(한양사이버대)
B1-1	통계데이터 허브 플랫폼 구축 방향	박상영(통계청 통계데이터기획과 과장)
B1-2	공공·민간데이터 가명결합 기반 제주한달살이 분석 사례	김근식(통계청 빅데이터통계과 과장)
B1-3	디지털 플랫폼 구축방안 및 사이버 보안 대응	전인호(VMware 대표)
B1-4	스마트시티 프로젝트 평가체계에 대한 연구 : IFEZ 스마트시티 사례분석을 중심으로	이상호, 조희연, 민윤홍(인천대학교)
B1-5	물류 네트워크 최적화 위한 신규 Hub 위치 선정	김동윤, 김범수, 선하늘, 이상호, 민윤홍(인천대)
<b>B2</b>	<b>Women in IT</b>	좌장 : 이지은(한양사이버대)
B2-1	한 전통적 IT 기업의 자기 혁신 여정(Many pitfalls and a few victories)	차인혁(올리브네트웍스 대표)
B2-2	Digital transformation 을 넘어 Experience transformation으로 - 경험관리를 위한 데이터 / 리서치	송경림(오픈서베이 부사장)
B2-3	여성 신진교수 세션	최한별(명지대), 박아름(용인과학대), 박하은(뉴질랜드 AUT 대학)
<b>B3</b>	<b>데이터 경제 시대의 데이터 윤리</b>	좌장 : 연승준(ETRI)
B3-1	마이데이터 산업 활성화를 위한 정보전송권의 법해석학적 분석 연구	김도엽(법무법인 태평양)
B3-2	공공 마이데이터 사업에서의 정보 제공자의 윤리적 역할	김택영(NK(주))
B3-3	프라이버시 리터러시 교육에서의 데이터 윤리	공희경(충북대)
B3-4	데이터 윤리 인지에 따른 소셜네트워크서비스 사용자의 인지부조화, 지속사용의도의 관계	전효정(충북대)

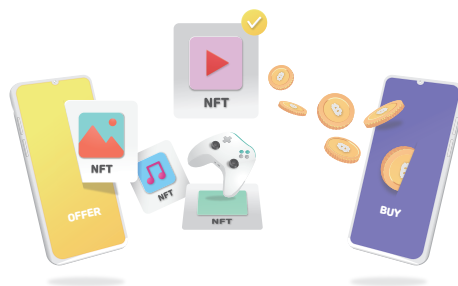
## Friday, JUNE 9

Session C		아라컨벤션 세미나실2
<b>C1</b>	<b>Young Scholar Club</b>	좌장 : 이철호(KAIST)
C1-1	An exploration of the role of spoiler video in the movie industry	Sohyun Bang(Shinsegae International), Byungwan Koh(Korea Univ.)
C1-2	Who Is Handling My Case? The Role of Customer Representatives' Identity Information in Complaint Management : Evidence from a Large-Scale Field Experiment	Sunghun Chung, Jaehwuen Jung, Jooyoung Park, Chulho Lee, Yasin Ceran(KAIST)
C1-3	금융 규제 샌드박스에 대한 고찰 - STO를 중심으로	권혁준(순천향대)
<b>C2</b>	<b>Paper Development Session I</b>	좌장 : 양성병(경희대)
Mentors : 김정근(AUT), 김태경(광운대)		
C2-1	The Impact of Network Neutrality Violation on the Streaming Platform Ecosystem : Evidence from Twitch TV	신동원, 이건웅(고려대학교)
C2-2	The Impact of Acquisition and Utilization of Privacy Labels on Mobile App Success	손봉진, 이건웅(고려대학교)
<b>C3</b>	<b>Paper Development Session II</b>	좌장 : 김태경(광운대)
Mentors : 김정근(AUT), 양성병(경희대)		
C3-1	국내 M2E NFT 프로젝트의 현황 분석과 활용 사례연구	이석철, 김용진(서강대학교)
C3-2	물류·유통 업계의 ESG 경영을 위한 블록체인 기술 도입 방안 연구	최예지, 변재욱, 김종완, 장항배(중앙대학교)



## 6월 9일 금요일

Session D		아라컨벤션 세미나실3
<b>D1</b>	<b>인공지능 기술</b>	좌장 : 윤준태(바이브컴퍼니)
D1-1	ChatGPT를 활용한 자기소개서 평가 성능에 대한 경험적 연구	윤육지(FMASSOCIATES), 구요한, 장 홀(한양대)
D1-2	Related Videos 정보를 활용한 Multi-Modal 유튜브 가짜뉴스 탐지 모델	김준호, 정경호, 박예은, 정승렬, 안현철(국민대)
D1-3	환율 변동과 김치 프리미엄을 활용한 가상화폐의 통계적 차익거래 연구	조기정, 박종현, 김선웅, 안현철(국민대)
D1-4	TabNet을 이용한 개인신용평가 모형의 성능과 해석능력 비교분석	김민수, 홍태호(부산대)
D1-5	가격 데이터와 거래량 기반 다중 계층적 이종 네트워크를 활용한 그래프 어텐션 네트워크 기반 미국 금융 시장 ETF 가격 예측 및 활용	최인수, 김우창(한국과학기술원)
D1-6	다변량 고주파 시계열 데이터 분석을 위한 딥러닝 알고리즘	노윤재, 김상진(동아대)
D1-7	경량화된 초거대언어모델을 활용한 개인간 연합학습 구조 연구	QIUYIXIN, 김수현, 이경전(경희대)
<b>D2</b>	<b>프롭테크</b>	좌장 : 권대중(명지대)
D2-1	클라우드 펀딩을 활용한 프로젝트 파이낸싱(PF)의 투자참여 의사 예측과 활성화 방안 연구	홍우상(광운대)
D2-2	건축물 관리서비스의 메타버스 기술 수요에 관한 연구	한형주(광운대)
<b>D3</b>	<b>ChatGPT in Smart Tourism</b>	좌장 : 구철모(경희대)
D3-1	ChatGPT in Smart Tourism	구철모(경희대)
D3-2	이태원 참사로 인한 관광목적지 이미지 파괴효과 연구 : 이종차분법의 적용	유준일, 이예린, 김민혁, 구철모(경희대)
D3-3	관광 산업에서의 추천 에이전트로서의 ChatGPT의 활용	김정근, 신승훈, 이은지, 이예린, 구철모(경희대)
D3-4	ChatGPT의 환각효과와 관광 목적지 선택의 의사결정 과정	김현명(명지대), 구철모, 조창현(경희대), 이정현(㈜스튜디오갈릴레이), 이창석(경희대)



## Friday, JUNE 9

Session E		인문대 2호관 1101호
<b>E1</b>	<b>디지털플랫폼 기술 및 응용</b>	좌장 : 이한솔(아주대)
E1-1	Location Analytics with ArcGIS Online and Business Analyst Online	Namchul Shin(Pace University)
E1-2	적소 이론을 이용한 광고(Advertising) 매체 경쟁력에 관한 연구 : 메타버스 소셜미디어 간 사용자 충족을 중심으로	LIUHUI, 이상근(서강대)
E1-3	국내 디지털 플랫폼 기업의 ESG 활동 평가에 대한 이질성 감소방안 연구	이상빈, 한성현, 최아영, 김진민, 김재영(고려대)
E1-4	핀테크 기반 후불결제 서비스의 만족도와 지속적인 사용의도에 관한 연구 : 중국 사용자를 중심으로	왕밍, 김종기(부산대)
E1-5	모바일 헬스 앱의 지속사용의도에 관한 연구 : 사회·기술시스템이론과 S-O-R 이론을 중심으로	쇼초판, 김종기(부산대)
E1-6	디지털 플랫폼의 AI 추천 서비스가 사용자 지속 사용 의도 미치는 영향	김성연, 김진민, 강병구(고려대)
<b>E2</b>	<b>디지털플랫폼과 경영정보학 역할</b>	좌장 : 이 정(한국외대)
E2-1	기업 경영 맞춤형 앱 - 플렉스튜디오(FLEXTUDIO)	정한중(영림원소프트랩)
E2-2	Leveraging flowing resources for digital transformation success	박하은(AUT University)
E2-3	부적 사용에 대한 인식의 특성과 지속 사용의도 연구 : 소셜플랫폼을 통한 정보제공의 조절효과 관점	서창갑, 박헌철(동명대)
E2-4	Elevating Tourism in South Korea : Enhancing the Tourist Experience in Seoul and Jeju	풍효문(JD.Com China), 김성범, 김희웅(연세대)
E2-5	코로나 19에 따른 대학의 온라인 수업 시스템의 지각된 혜택이 인지적, 감정적, 능동적, 행동적 충성도에 미치는 영향	김종원(동의대), 김대길(서울여대)
E2-6	국내 SW기업의 해외진출 역량 진단을 위한 네트워크 구조 분석	하재빈, 황의찬, 유호석(소프트웨어정책연구소)
E2-7	생성 인공지능 창작과 저작권의 쟁점들	서윤경(경희대)
<b>E3</b>	<b>빅데이터 서비스 / 기술</b>	좌장 : 박영식(동명대)
E3-1	A Big Data-Driven Business Data Analysis System : Applications of Artificial Intelligence Techniques in Problem Solving	Donggeun Kim, Sangjin Kim, Juyong Ko, Jai Woo Lee(Korea University)
E3-2	ChatGPT를 활용한 학술 논문 데이터에서 개인-기관-지역 개체명 인식 : 실험 연구	이정우(한국과학기술정보연구원)
E3-3	생성형 인공지능의 안전한 활용을 위한 지방정부의 역할 경기도, 서울시, 뉴욕시 사례연구	이수재(경기도청)
E3-4	텍스트 마이닝 기반 경기심리지수 모델 개발	정건영, 조용복, 박성호, 이채원, 이강배(동아대)
E3-5	통신사의 탄소 제로를 위한 탄소배출 인덱스 개발	김무건, 조용복, 류민호(동아대)
E3-6	텍스트 데이터 기반 경기심리지수 산출을 위한 지식그래프 구축 및 분석	이채원, 조용복, 박성호, 정건영, 이강배(동아대)
E3-7	식품 수입 절차에서의 효율적 의사결정을 위한 데이터 전처리 기술에 관한 연구	박재형(아주대), 송용욱(연세대), 강주영(아주대)
E3-8	인스타그램 맛집은 진짜 맛집일까? 인스타그램 게시물 사진 분석을 중심으로	김가란, 고병완(고려대)

## 6월 9일 금요일

Session F		인문대 2호관 1102호
<b>F1</b>	<b>빅데이터와 비즈니스모델</b>	좌장 : 신광섭(인천대)
F1-1	국내 인터넷 전문은행의 소비자 만족에 관한 마이닝 분석	이종화(동의대), 이현규(부경대)
F1-2	빅 데이터를 활용한 교육서비스 예측 분석 연구	김현주, 박민재(아주대)
F1-3	Big Kinds News Text Analysis Based on Topic Modeling and a Semantic Network Focused on ESG Management	Flor Gutierrez De la Cruz, Keun-Hyung Kim(Jeju National University)
F1-4	머신러닝을 활용한 도시재생 활성화 방안연구	강명진, 윤현식(전남대)
F1-5	설문조사 데이터의 합성데이터 생성연구	진정숙(경희대)
F1-6	리뷰 데이터 분석을 통한 중소기업 해외수출 시장 추천에 대한 연구	정민재(서강대)
F1-7	Developing the Strategies of Redesigning the Role of Retail Stores Using Cluster Analysis : the case of Mongolian Retail Company	Tsatsral Telmentugs, Kwang Sup Shin (Incheon National University)
<b>F2</b>	<b>빅데이터 서비스</b>	좌장 : 권혁준(순천향대)
F2-1	사회적 약자를 위한 법률 사각지대 탐지 프레임워크	김세형, 이한솔, 강주영(아주대)
F2-2	텍스트마이닝을 활용한 중고거래 안전결제 실태분석	김은지(연세대)
F2-3	Hyper-contextualized Target for a Recommendation System : An Integration of Personalized and Contextualized Call-to-action	이창현, 차경진(한양대)
F2-4	텍스트마이닝을 활용한 국내 스포츠 관련 키워드 추이 분석 : COVID-19 생애주기에 따른 변화를 중심으로	서정우(경희대), 윤상혁(KOREATECH), 양성병(경희대)
F2-5	토픽모델링과 네트워크 분석을 활용한 ESG 키워드 분석 : 소셜미디어 및 지속가능경영보고서를 중심으로	최재훈(경희대), 윤상혁(KOREATECH), 양성병(경희대)
F2-6	프로야구 경기장 관람객의 경험만족 분석 - 텍스트마이닝과 IPA 기법을 바탕으로	천세연, 김동건, 강주영(아주대)
F2-7	설비 AI 플랫폼의 서비스 신뢰성과 기능이 가치인식과 재사용의도에 미치는 영향	이병구, 문태수(동국대)
F2-8	Exploring Oreum Visitation on Jeju Island : Time Series Analysis and Recommendations for Tourism Planning and Sustainability	Bye Paul Curtis, Priyana Panta, Walimuni Arachchilage Chathuri Sugandika Muthukumari, Donghwa Yoon, Ahmmed Md Jitu, Mincheol Kim, Jinhyun Ahn (Jeju National University)
<b>F3</b>	<b>인공지능과 비즈니스모델</b>	좌장 : 안현철(국민대)
F3-1	핀테크 분야에서 초거대 인공지능의 이해와 활용	김 협, 명재일, 김민정, 백상훈, 신동현, 심예지, 양소미, 임혜주(호서대), 김성호(경희대)
F3-2	제조업 노동자의 근골격계 데이터셋과 부담요인 클래스 분류 모델 연구	강영진, 노태경, 최은성, 김기환, 정석찬(동의대)
F3-3	드론을 활용한 수거사각지대 해양쓰레기 탐지 및 위험도 매칭 방법에 관한 연구	하상현, 최은성, 김지연, 오성훈, 정석찬(동의대)
F3-4	Mel-Spectrogram을 활용한 CNN 기반의 퇴행성뇌질환자 분류 모델 개발에 관한 연구	성상하, 김상진(동아대)
F3-5	성공적인 KDB산업은행의 부산이전 및 활용을 위한 정책지렛대 발굴과 전략개발에 관한 시뮬레이션 연구	박기남(동의대)
F3-6	오토 인코더를 활용한 딥러닝 기반의 다중 기준 추천 시스템 연구 : 사용자, 상품, 리뷰 정보를 활용하여	주예린, 박가연, 김정민(숙명여대)
F3-7	감정평가사 집단 하위문화와 재량적 발생액 간의 관계에 관한 빅데이터 기반의 ABM 시뮬레이션 연구	박기남(동의대)
F3-8	개인화된 연합학습을 위한 클라이언트 클러스터링 연구 동향 조사	최서희, 박민정, 채상미(이화여대)

## Friday, JUNE 9

Session G		인문대 2호관 1103호
<b>G1</b>	<b>인공지능기반 서비스 I</b>	좌장 : 김남규(국민대)
G1-1	플랫폼 시대의 사회적 : 온라인 커뮤니티의 변화와 전망	궁선영(경희대)
G1-2	전자상거래 알고리즘 공정성 지각과 소비자 신뢰도 간의 관계 : 자제 상품 순위를 통해서	이규현, 김태경(광운대)
G1-3	딥 러닝 기반 무역 용어 사전 임베딩 품질 평가 및 향상 방안	이아영, 김 립, 전민규, 김대건, 박기영, 김남규(국민대)
G1-4	SNS에서 유통되는 코로나19 한국어 가짜 뉴스 탐지 모델	김지혁, 박정열, 김남규, 안현철(국민대)
G1-5	구매 시기 반영 사용자 임베딩을 통한 딥러닝 기반 추천시스템	한민아, 김윤하, 주성민, 정진명, 안현철, 박기영, 김남규(국민대)
G1-6	Can We Trust a Digital Human? Moderating Effects of ML Performance and AI Interface	김태진, 이원기, 강주영(아주대)
G1-7	소셜 로봇의 인간 유사성과 상황 맥락이 로봇 인식 및 태도에 미치는 영향	서봉군(한국과학기술정보연구원), 이준식, 박도형(국민대)
<b>G2</b>	<b>전자상거래</b>	좌장 : 김원중(경상대)
G2-1	이커머스 플랫폼의 정보 제공성이 고객만족을 통해 지속이용의도에 미치는 영향 : 정보 최신성 및 정보 유익성의 조절효과	강극주, 임주영, 조영삼(경상국립대)
G2-2	데이터 머징 및 데이터 마이닝 기반 한옥 테마 관광지역별 유동인구 패턴 분석	김덕현(㈜미라클레어), 정대울(경상국립대)
G2-3	딥러닝을 활용한 노인혐오 표현 탐지 모델 개발	류민호, 최한별, 김소희(동아대)
G2-4	소셜미디어에서 동영상과 리뷰어의 특성이 리뷰 유용성에 미치는 요인에 관한 연구	남승진, 아오즈옌, 홍태호(부산대)
G2-5	숏폼 동영상 플랫폼 IT 어포던스와 숏폼 동영상의 특성이 소비자 구매 의도에 미치는 영향 : 틱톡 플랫폼을 중심으로	WANG XIN, 박복재(전남대)
G2-6	AHP를 이용한 부산지역 강소기업의 ESG 경영전략 분석	진문정, 김경민, 서창갑(동명대)
G2-7	모바일 취업정보 서비스의 품질특성이 이용의도에 미치는 영향에 관한 연구-중국 이용자를 중심으로	장수위, 정대울(경상국립대)
G2-8	라이브커머스 실시간 채팅을 활용한 여행/체험 분야 소비자 행태 분석 : 텍스트마이닝 및 머신러닝을 적용한 탐색적 연구	강은경, 장하림, 양성병(경희대)
<b>G3</b>	<b>IS 보안 및 정보보호</b>	좌장 : 김 협(호서대)
G3-1	Significant Data Security Breach Impacts on CEOs and CFOs	Jacob Haislip(Texas Tech Univ.), Jee-Hae Lim(Univ. of Hawaii), Robert Pinsker(Florida Atlantic Univ.)
G3-2	Probit 회귀분석을 통한 ISMS-P 개선방향 탐색 : 정보보호 공시제도 데이터 기반	김선주, 김태성(충북대)
G3-3	훈련 참여자 맞춤형 온라인 피싱 모의훈련 시스템 모형	이한철, 김태성(충북대)
G3-4	맞춤형 인공지능을 적용한 차세대 보안관제 시스템 제안	차욱재(성균관대), 김협, 권혁준(순천향대)
G3-5	딥페이크를 악용한 디지털 금융의 잠재적 보안 위협 분석	이지현, 장항배(중앙대)
G3-6	Comparative analysis of cybersecurity in developed and developing countries : based on South Korea and Kyrgyzstan	Mamatalieva Zhyldyzkan, Sangmi Chai(이화여대)
G3-7	Analyzing Factors That Influence COVID-19 Contact-Tracing Application Users' Mobile Location Service Settings : A Perspective of Information-Motivation-Behavioral Skills Model and Implementation Intention	김종기, 왕젠보(부산대)
G3-8	텍스트 유사도를 이용한 개인정보보호방침의 GDPR 준법성 검토 방안	최유정, 김태성(충북대)

## 6월 9일 금요일

Session H		인문대 2호관 1108호
<b>H1</b>	<b>블록체인과 응용</b>	좌장 : 채상미(이화여대)
H1-1	블록체인 기반 회계 시스템에 대한 탐색적 연구	남은아, 김태경A(광운대), 김태경B(공인회계사회), 박아름(용인예술과대학), 이재환(한림대)
H1-2	가상화폐 투자의사 결정기준에 대한 연구	최형선(서강대), 양창규(서울벤처대학원대학교)
H1-3	예측 모델 기반의 앱 업데이트 전략 : 유통기업의 온오프라인 통합 플랫폼 앱 사례를 중심으로	김혜수, 고병완(고려대)
H1-4	토큰증권(STO) 기술을 활용한 수익증권(펀드)의 토큰화 가능성 제안	문명덕(국민대, ㈜프랙탈에프엔), 최흥식, 김선웅(국민대)
H1-5	NFT Recommendations with Auction Features	권영옥, 김우경(숙명여대)
H1-6	메타버스 윤리원칙과 이용자 규율 거버넌스의 유효성 : 구조기반 신뢰 관점에서	이은곤(수원대)
H1-7	K-shape와 LSTM을 이용한 암호화폐 가격의 군집분석과 예측	류진환, 홍태호(부산대)
<b>H2</b>	<b>지능형 정보기술과 비즈니스연구</b>	좌장 : 김재영(고려대)
H2-1	VR 게임의 콘텐츠 품질과 서비스 품질이 고객의 지속적 이용의도 미치는 영향에 관해 연구	후보, 정대울(경상국립대)
H2-2	ICT 기업의 조직문화가 기업의 사회적 책임(CSR)과 구성원의 직무만족에 미치는 영향	정윤정(경상국립대), 서창갑(동명대)
H2-3	리더의 조절초점이 팀 창의성과 팀 성과에 미치는 영향 : 정보 정교화 및 팀 응집성의 역할을 중심으로	이지예, 김상수(용인대)
H2-4	시니어 창업지원 프로그램 참여의도의 선행변수에 관한 연구	Gantumur Khongorzul, Enkhnomn, 김원중(경상국립대)
H2-5	생성형 인공지능 초기 단계의 사용자경험(UX) : Q-방법론을 통해 살펴본 30-40대 직장인의 편익과 우려	이은주, 윤지찬, 이준식, 박도형(국민대)
H2-6	소셜 로봇과 노년층 사용자 간 대화 분석 기반의 사용자 특성 연구	최나래, 박도형(국민대)
H2-7	기업가정신이 창업동기 및 창업교육 프로그램 참여의도에 미치는 영향에 관한 연구	Gantumur Khongorzul, Batmunkh Shurentsetseg, 김원중(경상국립대)
H2-8	A Study on the Effects of ESG Activities of IT Corporates on Job Crafting and Job Satisfaction	Serin Park(서울대), Juncheul Park(강릉원주대)
<b>H3</b>	<b>대학(원)생 아이디어 공모전</b>	좌장 : 남승현(동양미래대), 최수정(목포대), 함주연(조선대)
H3-1	업무 통합을 위한 ERP 모듈 허브(ERP Modules Hub)와 표준 UI/UX 개발안	전화목, 임다운(동의대) 팀명 : HUBulous
H3-2	스마트 APC 내 못난이 농산물 관리를 위한 ERP 도입	장현수, 김근우, 조인성, 김수현(아주대) 팀명 : 장현수, 김근우, 조인성, 김수현
H3-3	회계 횡령 위험요소 발견과 erp 내부통제 기능 제안	여송희, 고병국(충북대) 팀명 : 회계 수호자 둘
H3-4	매출목표 이월 자동화시스템을 통한 사용자 맞춤형 ERP 기능 제안	배환석, 유지수, 장하림, 조윤주(경희대) 팀명 : 버저 비터
H3-5	스마트팜 내 ERP도입을 통한 재고 비용 및 유통 비용 감소 방안	양희현, 권민성, 김민지, 황아원, 김대희, 노예찬(인천대) 팀명 : 인컴
H3-6	포스트 코로나 시대, 비대면 환경에서의 ERP 인사관리 시스템	최진수, 김태지, 임경원, 조성용, 박상빈(동국대) 팀명 : 무빙
H3-7	ERP를 활용한 최적 쇼핑 경로 및 마일리지 제공 적용 방안	지인준, 오제환, 최고은, 허국희(홍익대) 팀명 : 통학하는 아이(i)들

Friday, JUNE 9

6월 9일 금요일

Session I		인문대 2호관 1221호
<b>I1</b>	<b>디지털플랫폼 / 전자상거래</b>	좌장 : 박 철(고려대)
I1-1	라이브 커머스 서비스와 제품 품질이 호스트와 제품 신뢰도에 미치는 영향 : 중국 삼품일표 인증 조절효과를 중심으로	LI SIWEI, 김재영, 강병구(고려대)
I1-2	몽골의 e-commerce 마켓 성장에 관한 연구 : next.mn, shoppy.mn, shoegallery.mn 비교	SHAGDARSUREN TSEDENJAV, 고일상(전남대)
I1-3	디지털 헬스케어와 서비스 지향 제조업을 위한 플랫폼 모델링 사례 연구	김덕현, 변정환(㈜미라클레어)
I1-4	COVID팬데믹으로 인한 온라인 식료품 및 음식 주문 변화 유형 분석 : 잠재계층분석을 이용하여	Woojung Kim(Incheon National Univ.)
I1-5	항만산업에서 디지털 전환과 지속가능성에 관한 연구	장명희(한국해양대)
I1-6	온라인 쇼핑 플랫폼의 개인화 추천 시스템이 소비자의 구매의도에 미치는 영향	로영영, 김종기(부산대)
I1-7	A study on the word-of-mouth intention of consumers through the pop-up store experience : Brand equity as a mediating effect	JIANGYITONG, 박복재(전남대학교)
<b>I2</b>	<b>디지털플랫폼 / 정보시스템</b>	좌장 : 이소현(경기대)
I2-1	모바일서비스 플랫폼의 고객가치 향상과 지속사용의도에 관한 연구 - 이용 습관의 역할을 중심으로	최수정(목포대), 함주연(조선대)
I2-2	기업이 인지한 기업지원이 위기 관리정도와 기업성과에 미치는 영향	김신영((재)재주테크노파크 연구원), 조부연(제주대)
I2-3	기존 무료고객 대상 프리미엄 서비스 전환 성공을 위한 선행요인에 관한 연구 : 지각된 가치유형별 매개효과를 중심으로	부귀현, 조부연(제주대)
I2-4	Mind-wandering in task-oriented group : An application of the Theory of Interpersonal Behavior	Molka MAZGHOUNI, Ilsang Ko(Chonnam national univ.)
I2-5	메타노믹스(Metanomics) 구성요소 및 구현 프레임워크 연구	손영진, 채상미(이화여대)
I2-6	Proposing research on smart terminals in the Mongolian dry port of Gashuunsukhait based on a review of literature related to Automated Guided Vehicle(AGV) technology in container terminals	Tsendkhuu Nyamjav, 하민호(Incheon National University)
I2-7	기술적 정보 업데이트 공시에 따른 암호화폐의 가격 변동성	강호준, 이상근(서강대)
I2-8	연구진실성 관점에서 바라본 연구보안	한소영, 배성윤, 장항배(중앙대)
<b>I3</b>	<b>디지털 전환 / 인공지능 전환</b>	좌장 : 김진민(고려대)
I3-1	Empirical Analysis of Citizen Developers' Perspective of the Antecedents and Consequences of Organizational Citizenship Behavior in South Korea : A Mixed-Methods Approach	Ofori Henry(Ajou Unive.), Ha Jae Been(Software Policy & Research Institute), Kang Juyoung(Ajou Univ.)
I3-2	플랫폼 기업에 대한 진입과 규제의 균형에 관한 연구 - 사고프로세스와 트리즈 분리원칙의 적용 -	강재정(제주대)
I3-3	Implementing Gamification Techniques in a Business Data Visualization Course : A Study on Take-Home Exams	Dongmin Kim(University of New Brunswick)
I3-4	Business전략과 IT전략의 전략적 연계가 동적융합능력 통해 조직성과에 미치는 영향	최상민(포항공과대), 문태수(동국대)
I3-5	커피 큐레이션 서비스에서 제품과 사용자 선호도 간의 유사성에 대한 소비자 만족도 연구	문원기, 고병완(고려대)
I3-6	중소제조기업의 스마트팩토리 사용자만족이 경영성과, 지속사용의도 및 고도화 수용의도에 미치는 영향 : 정보시스템 성공모형을 기반으로	김윤재, 정창근, 양성병(경희대)
I3-7	자연어 처리 AI 모델의 편향 원인과 해결책 : 문헌을 통한 탐색적 연구	한민수, 민진영(중앙대)



Saturday, JUNE 10

6월 10일 토요일

Session A		경상대 1호관 105호
<b>A4</b>	<b>인공지능기반서비스 II</b>	좌장 : 권영옥(숙명여대)
A4-1	스마트홀 특성이 수용의도에 미치는 영향에 관한 연구 : Value-based adoption Model	김경민, 김상현(경북대)
A4-2	인공지능 신뢰가 ADAS 사용의도에 미치는 영향에 관한 연구	XU JUN, 이상준(전남대)
A4-3	인지훈련 게임 추천을 위한 딥러닝 기반 순차 모델	이소연(숙명여대), 임도형(연세대), 권영옥(숙명여대)
A4-4	Adoption of ChatGPT in higher education in South Korea	류종상, 이선경(고려대)
A4-5	생성형 AI(Generative AI) 기반 교류기억체계(TMS)와 팀 성과 연구	강성배(동국대), 오창규(경남대)
A4-6	부도 데이터의 불균형 문제 개선 방안 연구	박진수, 조용복(동아대)
A4-7	딥러닝 알고리즘을 이용한 특발성 척추측만증 환자의 자동화된 콧 각도 측정	김정균, 왕명성(영남대), 박동휘(파티마 병원), 장민철(영남대의료원)
A4-8	Cultural influence on explanation approaches for a recommendations system	Ronja Rasche(University of Hildesheim), DongBack Seo(Chungbuk National Univ.)
<b>A5</b>	<b>인공지능 정책 / 비즈니스 모델</b>	좌장 : 민진영(중앙대)
A5-1	멀티모달 데이터를 활용한 감정인식 모델	송정아, 최근호, 김건우(한밭대)
A5-2	AI Misuse and Cybercrime : Exploring Motivations and Ethical Implications of Chatbot Jailbreaking	Hyoungjun Park, Hyerin Kim, Kyuhan Lee(Korea University)
A5-3	연합학습을 활용한 AI Sharing 플랫폼 시나리오와 비즈니스 모델 제안	이건호, 정백, 박원송, 구이신, 이경전(경희대)
A5-4	AI Tutor : A Study on the Relationship between Key Adherence Factors of AI Tutors and Learner Achievement Analyzed through an AI Math Tutoring Program	김병수, 강주영(아주대)
A5-5	수학학습과제관리 플랫폼 "수쌤"	노지화(부산대), 허난(경기대), 고희경(아주대)
A5-6	Explainable deep learning for manipulated review detection using reviewers' personality traits	Chernyaeva Olga, Hong Taeho(Pusan National University)
A5-7	감정분석 시스템을 활용한 비대면 심리상담 플랫폼 개발	김석원, 남윤선, 서응교(단국대)



## Saturday, JUNE 10

Session B		경상대 1호관 104호
<b>B4</b>	<b>정보시스템과 지식경영</b>	좌장 : 박소라(전남대)
B4-1	키워드 분석을 통한 지식경영 관련 국내연구 동향	김범석, 이성택(용인대)
B4-2	방화벽 정책 내 이상현상 구분 및 해결 모형을 적용한 시각화 도구 개발	박진용, 김태성(충북대)
B4-3	Beyond Greenwashing : Understanding the Motivations Behind Consumer Behavior Towards Carbon-Neutral Packaging Products	Ko, Ilsang, Kabir Md Shahriar(Chonnam National Univ.)
B4-4	정보처리과정으로서 인간 주의에 대한 인지심리학적 모델과 트랜스포머 Attention 매커니즘 비교 분석	주혜연(경희대)
B4-5	소셜 미디어 과부하가 플랫폼 이용의 회피 의도에 미친 영향	차오신, 오세환(경북대)
B4-6	경험마케팅이 브랜드 충성도에 미치는 영향 : 제주삼다수 친환경 캠페인 사례를 중심으로	김미나, 이성윤, 박설우(제주대)
B4-7	가상화폐시장의 구전효과에 대한 연구	홍가연(동덕여대), 양창규(서울벤처대학원대학교)
B4-8	SNS에서의 개인의 의견표명 매커니즘 : 현재와 미래 여론분위기 간 심적 영향의 차이를 중심으로	임영우, 곽기영(국민대)
<b>B5</b>	<b>메타버스 기술 및 응용</b>	좌장 : 강주현(제주대)
B5-1	소비자들이 메타버스에서 명품 구매를 선택할 것인지에 대한 연구	손가옥, 진추연, 이상준(전남대)
B5-2	블록체인 기반 메타버스 직업교육훈련 혁신 : 델파이 기법과 AHP 분석을 활용한 개념 및 특성 도출	박지섭(한국기술교육대), 김현(중부대)
B5-3	Creating customer experience and enhancing user engagement in Metaverse	Yunhye Lee, Cheol Park(Korea Univ.)
B5-4	Impact of Metaverse Experience on Intention to Visit a Restaurant : Moderating Role of Servicescape Similarity	Seunghun Shin(The Hong Kong Polytechnic Univ.), Chulmo Koo(Kyung Hee Univ.), Jungkeun Kim(Auckland Univ. of Technology)
B5-5	메타버스 텔레워크 : 업무생산성, 직무성과 및 만족도에 대한 결정 요인	LIUHAICHAO, 이상준(전남대)
B5-6	메타버스 공간에 대한 이용자의 행동에 영향을 미치는 요인	이민영, 김상현(경북대)
B5-7	스포츠 관련 메타버스 연구 동향 분석	김아현(동양미래대), 김상수(용인대)

## 6월 10일 토요일

Session C		경상대 1호관 103호
<b>C4</b>	<b>정보시스템 개발 및 관리</b>	좌장 : 서동백(충북대)
C4-1	Optimizing book lending systems of library through process modeling	Euihyun Jang, DongBack Seo (Chungbuk National Univ.)
C4-2	The impact of IT ambidexterity on supply chain integration and resilience	Jiang-min Ding, Eon seong Lee(Pusan National Univ.)
C4-3	영화의 제작품질과 흥행과의 관계에서 구전효과(e-WoM)의 매개와 조절역할 연구	김상목(서강대)
C4-4	자율주행자동차 수용 의도의 결정요인 : 가치기반수용모델(VAM) 관점	왕텐광, 정대현, 장활식(부산대)
C4-5	데이터기반 일자리 중사자의 회사의 ESG활동에 대한 지각이 회사의 성과에 미치는 영향 : 조직몰입을 매개로	최세린(제주한라대), 정경숙, 박소라(전남대)
C4-6	소셜 미디어에서 프라이버시 냉소주의가 프라이버시 자기 노출 행동에 미치는 연구	로영영, 김종기(부산대)
C4-7	Why Do We Overlook Shadow Work in the Self-Service Environment? : A Qualitative Exploration by Dual-System Theory	LIU TingTing, Joon Koh(Chonnam National Univ.)
C4-8	제품 수요예측을 위한 머신러닝 모델 제안 : 디컴포지션과 딥러닝의 결합모델	하주영, 서준석, 천그루, 정두희(한동대)
<b>C5</b>	<b>IT 융합 및 표준 / 제도</b>	좌장 : 고 준(전남대)
C5-1	전자 통신 서비스를 이용한 공공경보 시스템 비교 분석 -중국 PWS 개선 방안 중심으로-	오주, 김재영, 안병대(고려대)
C5-2	Exploring Shadow Work Behaviors in the Shared Mobility Market : A Grounded Theory Approach	Liu TingTing, Joon Koh(Chonnam National Univ.)
C5-3	리테일 테크 시대, 서비스 청사진을 활용한 서비스 프로세스 표준화 연구 : 무인점포 사례를 중심으로	윤재석, 정다운, 김진민, 김재영(고려대)
C5-4	소셜네트워크를 활용한 경영정보학 분야 저널 간 관계분석 : MISQ를 중심으로	심우주, 최병구(국민대)
C5-5	웨어러블 기기를 통한 신체정보기반 정신병리 진단 기준에 대한 연구	홍아람, 신지영, 박민재(아주대)
C5-6	국내의 공공앱 연구동향 분석 : 공공앱 바로 알기	이수인, 김도윤, 류하정(한국지능정보사회진흥원)
C5-7	The Effect of "With-COVID19" Policy on the Viewer Engagement of Online Fitness Contents : Evidence from YouTube	Byoung-Hyuk Ahn, Jiye Baek (Korea Univ.)
C5-8	온라인 쇼핑물 제품특성이 리뷰에 미치는 영향에 대한 연구	김상목(서강대), 양창규(서울벤처대학원대학교)

## Saturday, JUNE 10

Session D		경상대 1호관 111호
<b>D4</b>	<b>디지털플랫폼 시대 가치창출 전략</b>	좌장 : 김아현(동양미래대)
D4-1	The role of distributive rule in the decentralized networks : Evidence from Steemit	양우진, 이철호(KAIST), 김영인(Virginia Commonwealth Univ.), 김태훈(Ajou Univ.), Yasin Ceran(San Jose State Univ.)
D4-2	기업의 소셜미디어 커뮤니티 활성화 성공요인에 관한 연구	김아현(동양미래대)
D4-3	ChatGPT 사용자의 성격 특성이 만족 및 지속 사용 의도에 미치는 영향에 대한 분석	안승규, 고상훈, 최혁진, 황순현, 광기영, 안현철(국민대)
D4-4	키오스크 특성에 따른 고객 만족도 및 감정적 반응에 대한 탐구	황순현, 안승규, 최혁진, 고상훈, 박도형, 안현철(국민대)
D4-5	StumbleUpon : User Churn Prediction	임수민(KAIST), Yasin Ceran(San Jose State University), 강금석, 이철호(KAIST)
D4-6	토픽 모델링을 활용한 ChatGPT 이슈 분석	함주연(조선대), 이정(한국외대), 한진영(중앙대)
D4-7	디지털 플랫폼의 중점 가치에 따른 가치생태계의 동적 변화	이현정(고양시정연구원)
D4-8	The characteristics of Online Voting System (OVS) of the digital media application and its impact on trust	Kay Zun Lin Min, Sanghyun Kim (Kyungpook National University)
<b>D5</b>	<b>디지털 플랫폼 정책 / 사회 경제 변화</b>	좌장 : 안진현(제주대)
D5-1	Impact of Open Financial APIs on Investors : Evidence from OpenDART Service in Korea	Jiung Jang, Gunwoong Lee(Korea Univ.)
D5-2	Should be a First mover, Fast Follower, or just Stay? : Re-categorization of Digital Products on Online Platforms	Mingi Song, Gunwoong Lee(Korea Univ.)
D5-3	기술준비비용모델을 적용한 공공협의 사용의도에 관한 연구 - 공공성의 조절효과를 중심으로 -	박태환, 오세환(경북대)
D5-4	모션 트래킹 데이터를 사용한 무형문화재 활용 방안 연구	이명선, 왕덕원, 강주영(아주대)
D5-5	플랫폼 노동자(Gig Worker)의 자기 효능감이 인지된 기업 성과에 미치는 영향 : 고객 지향성, 조직 충성도와 서비스 품질 측면에서	민형주((주)쏘카), 목종수, 심재역(단국대)
D5-6	디지털 전환과 소비자 구매 여정	손봉진, 추혜선, 김재욱, 이건웅(고려대)
D5-7	The Effect of Shared E-Scooters on Ride-Share Services and its Implications Towards Transportation Fairness	Yunmin Choi(Korea Univ.), Jaehwuen Jung(Temple Univ.), Jiye Baek(Korea Univ.)
D5-8	생성AI를 활용한 Commerce Service 개발 연구 : Personalized Event Promotion and Order Fulfilment	옥근우, 오동근, 심민준, 이건호, 김성만, 정백, 이경전(경희대)
D5-9	온체인 데이터 분석을 통한 K-POP NFT 프로젝트의 다중 사례 연구	이주은(주식회사 카그룹), 윤혜정(이화여대), 임지순(KAIST), 맹윤호(이화여대)

## 6월 10일 토요일

Session E		경상대학 1호관 112호
<b>E4</b>	<b>정보시스템과 메타버스</b>	좌장 : 양창규(벤처대학원대학교)
E4-1	서버 시스템 로그 기반의 인프라 이상 징후 탐지	서창용, 김상진(동아대)
E4-2	Automated Detection of Motorcycle Rider without Wearing Helmet using Surveillance Camera	Saravit Soeng, Vungsovanreach Kong, Wan Sup Cho, Jae Sung Kim(Chungbuk National Univ.), Tae Kyung Kim(Incheon Jaeneung Univ.)
E4-3	Deep Learning-Based Improvement in Global Address Data Quality : Postal / Zip Code Integration for Accuracy Enhancement	Munirot Thon, Saksonita Khoern, Kyung Hee Lee , Wan Sup Cho (Department of Big Data, Chungbuk National Univ.)
E4-4	Ambidextrous Leadership and Innovative Work Behavior : Evidence from the Semiconductor Industry of South Korea	Domfeh Henry Ameyaw, Ofori Henry, Kang Juyoung(Ajou Univ.)
E4-5	블록체인 기반 커뮤니티 플랫폼의 특성이 혁신 저항에 미치는 요인에 관한 연구 -Steemit 보상 시스템 혜택의 조절 효과 중심으로-	CHEN XINGLONG, 이상준(전남대)
E4-6	메타버스 플랫폼이 미래 온라인 교육에 미치는 영향요인에 관한 연구 : PPM 프레임워크를 중심으로	NI GUIYAO, SANG-JOON LEE(전남대)
E4-7	태블릿PC 주문서비스 재사용의도에 영향을 미치는 요인 : 그림자 노동의 관점	QIN YIHANG, 고준(전남대)
E4-8	디지털트윈 중심의 공간정보기술을 통한 실증 기반 대민서비스 개선 체계에 관한 연구	정진관, 김정옥, 신정일(서울기술연구원)

Session F		경상대학 1호관 102호
<b>F4</b>	<b>바른ICT 연구소 특별세션 I : 디지털 플랫폼과 정부정책의 교차점</b>	좌장 : 김 협(호서대)
F4-1	보건안보를 위한 디지털플랫폼 기반 감시제도의 함의	김현중(연세대 바른ICT연구소)
F4-2	핀테크 산업의 그림자 : 케냐의 모바일 대출을 중심으로	김민진(연세대 바른ICT연구소)
F4-3	정부의 지원정책이 기업의 혁신활동에 미치는 영향	임지선(육군사관학교)
<b>F5</b>	<b>바른ICT 연구소 특별세션 II : 디지털 연결성과 ICT혁신의 뉴프론티어</b>	좌장 : 김범수(연세대)
F5-1	가상세계에서의 가상소비현상	이애리(상명대)
F5-2	소셜미디어를 통한 캠페인 효과	노환호(연세대 바른ICT연구소)
F5-3	스마트폰 이용자의 정보역량이 디지털 경제활동에 미치는 영향	김현정(연세대 바른ICT연구소)

# 하나의 시작, 하나와 함께, 하나의 미래

스마트시티&ITS, 스마트건축융합솔루션, 네트워크인프라, 자율주행인프라를 선도하는 IT 전문기업입니다.



**H**ardware & software

**A**rtificial intelligence

**N**etwork

**A**utonomous driving infra



## 융복합 기술의 확장 사업

IoT센서기술, AI분석을 통한 스마트팜, 스마트시티&ITS 융합솔루션



## AI 기반 안전 솔루션

AI영상 분석 기술을 활용하여 안전 및 지능형 통합솔루션



## 네트워크 기반 스마트 통합 솔루션

ICT기반 스마트 통합솔루션



## 자율주행 인프라 솔루션

효과적인 자율주행 차량의 주행과 안전을 위한 인프라솔루션

본 사 : 경기도 광명시 하안로 60 광명 SK테크노파크 D동 1412호

Tel : 02-2083-2688 Fax : 02-2083-2690

광명공장 : 경기도 광명시 하안로 60 광명 SK테크노파크 D동 1408호, 1409호, 1414호, 1111호, 1104호

시흥공장 : 경기도 시흥시 거모동 632-2

호남지사 : 광주광역시 북구 용봉로77 산학협력 공학관 701호

Tel : 062-372-4490 Fax : 062-530-0448

# LG 유플러스 기업 5G 서비스 소개

## U+ C-ITS/자율주행

LG유플러스의 신뢰성 높은 통신 서비스에 기반한 차세대 지능형 교통체계

- 강릉시 ITS기반구축 주관 사업자
- 세종특별자치시 자율주행 빅데이터 관제 센터 구축
- 광주광역시의 원격제어기반 무인특장차 통합관제 센터 구축
- 경기도 시흥시 수요응답형 자율주행 셔틀인 마중 서비스 제공



## 5G/LTE전용망

5G/LTE 통신 기반 보안과 경제성을 높인 기업 전용 네트워크

- 한국토지주택공사가 건설중인 세종 스마트시티 국가시범도시 5-1생활권 조성 공사 현장에 5G망 구축
  - 5G기반 중장비 원격제어, U+스마트드론, 지능형영상보안 등 건설현장을 위한 통합 솔루션 제공

## U+스마트팩토리

무선통신 기반으로 안전하고 생산성 높은 지능형 공장을 만들어주는 서비스

- 설비/품질 진단 솔루션 라인업 확대 및 산업현장에서 사업영역 확대
- 빅데이터, 시 기반 설비예지보전 솔루션 및 비전자동검사
- IoT기술을 활용한 안전, 환경 원격관리 솔루션
- 무인자동운반차량(AGV, AMR) 등 지속적인 신규 솔루션 발굴
- 울산, 여수 석유화학 산업단지에 5G기반 스마트팩토리 솔루션 구축



## 원격제어

작업 현장이 아닌 관제실에서 원격으로 실시간 모니터링하며 장비를 조종제어 하는 서비스

- 부산항, 여수 광양항 크레인 원격제어 서비스 제공
  - 5G 모바일 엣지 컴퓨팅(MEC) 기반 실시간 원격제어 가능
  - 수CM 내 정밀 측위가 가능한 5G 고정밀 RTK 제공
  - 항만 물류장비인 리치스태커와 야드트랙터, 지게차 등의 충돌 방지 솔루션 등 제공

## 지능형 영상보안 솔루션

AI가 고화질 촬영 영상을 분석하여 사람의 수상한 움직임, 사물의 이상 변화 등을 감지해 중장비를 원격제어 할 수 있는 서비스

- LG이노텍, LG화학 등 공장내 위험지역에 지능형 CCTV 구축



# 미국주식 투자, 알람은 끄고



# 24시간 NH투자증권을 켜자

## NH투자증권이 드리는 해외 주식서비스

- ▶ 해외주식 소수점 거래
- ▶ 해외주식 적립식 서비스
- ▶ 월배당 미국주식
- ▶ 미국주식 공모주 청약



언제까지 알람 맞춰가며 미국주식 하실래요?  
이제 알람은 싹 끄고! NH투자증권만 딱 켜세요!

# NH투자증권에서는 24시간 미국주식 거래가 가능하니까요

※투자자는 금융투자상품에 대하여 금융회사로부터 충분한 설명을 받을 권리가 있으며, 투자 전 상품설명서 및 약관 등을 반드시 읽어 보시기 바랍니다. ※금융투자상품은 예금자보호법에 따라 예금보험공사가 보호하지 않습니다. ※주식은 자산가격 변동, 환율변동, 신용등급 하락 등에 따라 투자원금의 손실(0~100%)이 발생할 수 있으며, 그 손실은 투자자에게 귀속됩니다. ※해외주식 매매수수료 0.25%(미국, 온라인 기준) 및 제비용 0.0008%(미국주식 기준, 매도시, 1센트 미만일 경우 1센트 부과, 온/오프라인 동일, 국가별 상이) 발생하며, 기타 수수료/제비용에 대한 상세 내용은 홈페이지 등을 참고하시기 바랍니다. [미국주식 24시간 거래] ※미국 주간거래 서비스는 미국 증권거래위원회와 미국 금융산업규제국이 승인한 대체거래소를 통해 거래를 지원\* 미국 주간거래 미체결 주문은 프리마켓, 정규장, 애프터마켓으로 연결되지 않고 주간거래 종료 시 취소되며 증거금 해지는 주간거래 장 종료 후 순차적으로 처리 \*거래량이 매우 적어 가격변동이 크거나 또는 가격이 왜곡될 수 있음. ※당일 권리가 예정되어 있는 종목에 대해서는 당사 또는 거래소에서 매매를 제한할 수 있음 ※위 사유 외에도 시세확인 및 주문전송이 정규장 대비 원활하지 않을 수 있음 ※한국금융투자협회 심사필 제2023-00859호 (2023.03.15 ~ 2024.03.14)

투자, 문화가 된다





2030 부산세계박람회유치  
SK도 함께 노력하겠습니다

## Lead to Standard !



환경문제와 산업재해  
발생 예방 및 관련 리스크의  
체계적인 관리를 통해  
**성공적인  
사업 수행 보장**



- 모든 산업 분야 및 활동에 적용할 수 있는 환경 경영시스템 국제규격
- 환경측면을 체계적으로 식별, 평가, 관리 및 개선함으로써 환경위험성을 효율적으로 관리

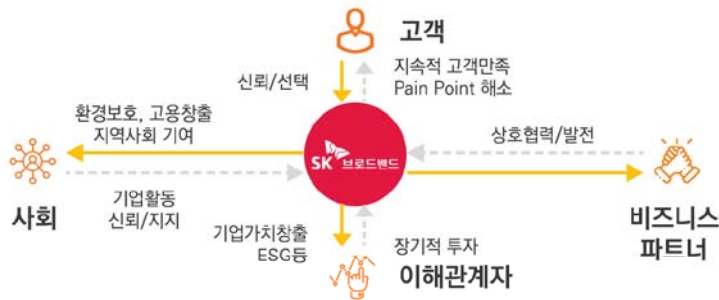


- 사업장에서 발생할 수 있는 각종 위험을 사전 예측 및 예방하여 궁극적으로 기업의 이윤창출에 기여하고 조직의 안전보건을 체계적으로 관리하기 위한 요구사항을 규정한 국제표준

※ 수여기관 : 한국경영인증원 (2021년 6월 17일)

# SK broadband Leads the future

## Lead to ESG !

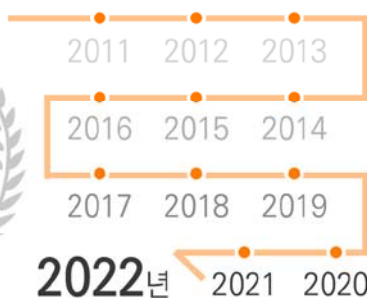


자회사  
직영 정규직  
약 4,600명

유지보수  
자회사 보유  
SK 유일

## Lead to Satisfaction !

대한민국 1등 초고속 인터넷, IPTV **국가고객만족도 12년 연속 1위**



2022년 초고속인터넷 및 IPTV 부문

국가고객만족도 (12년 연속)

“1위”



2022년 초고속인터넷 부문

한국서비스품질지수 (6년 연속)

“1위”

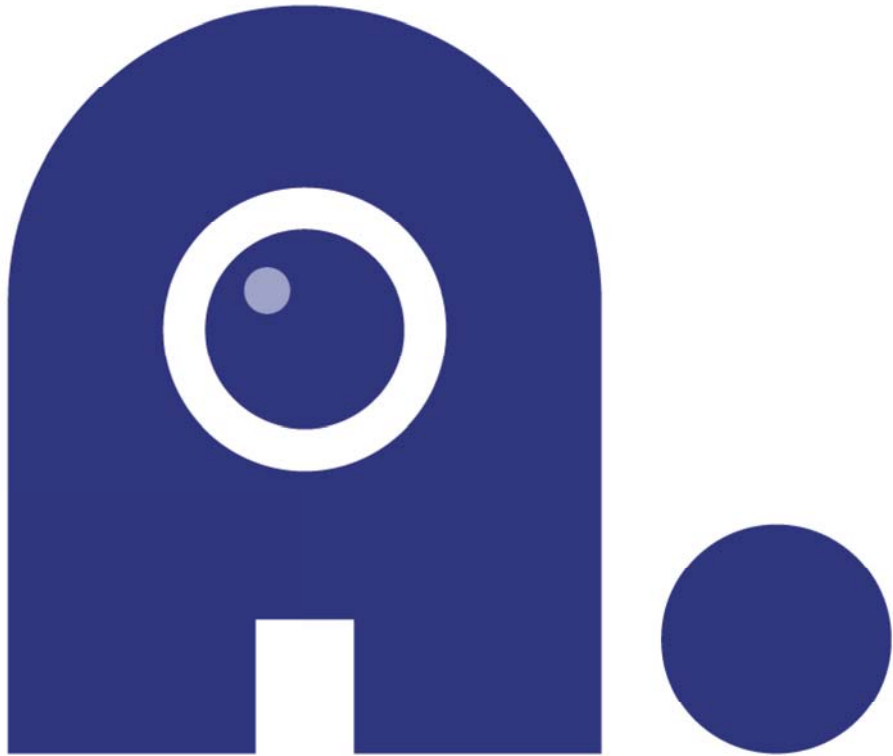


2022년 초고속인터넷 및 IPTV 부문

이용자보호평가 (7년 연속)

“매우 우수”





## 안녕하세요, 에이닷입니다

SK텔레콤의 새로운 AI 서비스  
에이닷을 소개합니다

아직은 작고 서툴 수도 있지만  
에이닷에겐 소중한 꿈이 있습니다

고민하지 않아도  
좋아하는 콘텐츠를 바로 보고  
말하지 않아도  
필요한 순간에 힘이 되어 주는 노래를 듣고  
애쓰지 않아도  
원하는 것을 자유롭게 할 수 있는  
새로운 세상을 여는 꿈

에이닷과 시간을 보내는 사이  
우리는 이 새로운 꿈에  
매일 가까워지고 있습니다

최고의 AI를 넘어 Art로 성장하는  
에이닷의 꿈에 함께해 주세요

일상의 디지털 메이트,  
에이닷

World-Wide Leading ITS Solution Provider

미래를 향한 기술로 시장을 선도하는 —

# 네이버시스템(주)

**빅데이터**  
분석플랫폼



**IoT 플랫폼**  
(사물인터넷)



**GIS&LBS**  
기반 플랫폼



공간·실시간  
대용량 기록  
빅데이터



차세대 지능형  
교통 시스템  
(C-ITS)



자율주행  
통합관제  
플랫폼



스마트톨링  
시스템



차량관제  
운행기록 분석



# BIG

Big data | IoT Platform | GIS & LBS



2013  
**대통령상**  
수상



2013  
**국무총리상**  
수상



2007, 2017, 2018  
**장관상 4관왕**  
[과학기술정보통신부, 행정자치부]



2014  
**U-City서비스발굴**  
부문 수상

네이버시스템(주)

서울특별시 송파구 중대로 135(가락동, IT벤처타워) 동관 16층

TEL | 02-6258-1500 (대표번호) FAX | 02-6258-0145

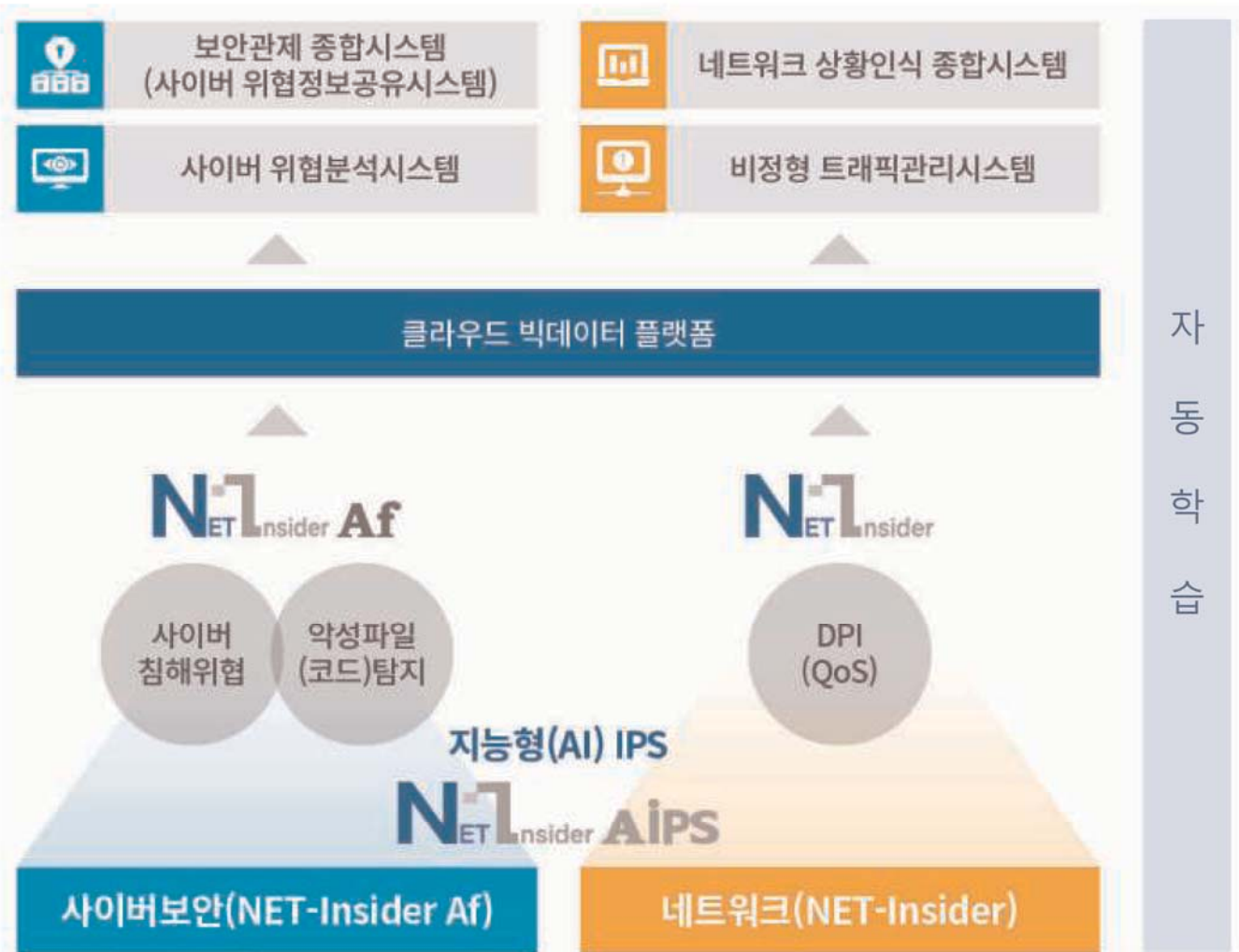
E-Mail | neighbor@neighbor21.co.kr Homepage | www.neighbor21.co.kr

Blog | <https://blog.naver.com/neighbor21cokr>

# NETWORK CORE TECHNOLOGY

최고의 제품과 서비스, 창의적이고 도전적인 변화,  
끊임없는 혁신을 통해 성장하는 IT Leader

## 솔루션



## (주)넷코아테크

- ✓ URL : [www.netcoretech.co.kr](http://www.netcoretech.co.kr)
- ✓ (04790) 서울시 성동구 성수일로 77  
서울숲IT밸리1307, 1308, 1309, 1407호

- ✓ 담당자 : 김현서 이사 (010-9162-6532)
- ✓ 연락처 : 02-3453-8240
- ✓ FAX : 02-3453-8415
- ✓ Email : [sales@netcoretech.co.kr](mailto:sales@netcoretech.co.kr)



모두가 행복한 ICT 세상!

풍요롭고 행복한 세상을 만드는 ICT기업

# 대보정보통신

IT컨설팅에서 시스템 통합 (SI) 및 유지관리 (SM)까지 고객이 필요로 하는 최적화된 솔루션과 서비스로 고객의 성공비즈니스를 만들어 갑니다.



## System Integration 최적화된 시스템을 구축합니다.

Industry Solution (전자정부, 공공, 공항, 국방, 교육 등) /  
Ubiquitous Solution (U-City, ITS 등) / Network Intergration



## System Management IT시스템의 효율을 극대화합니다.

IT Outsourcing (시스템, 데이터센터, 보안서비스) / ITS 운영관리 /  
장대터널 운영관리



## Solutions 한발 앞선 솔루션을 제공합니다.

ITS기반 솔루션 / Smart Highway / 데이터 분석 / 검색엔진 / 보안 /  
Mobile App / U-BIZ / Hi-pass

## 빅 데이터 / 데이터 패브릭 기반 통합 데이터 AI 분석 플랫폼

데이터 분석 전문가가 아니라도 AI가 추천한 분석모델을 통해 빅데이터를 손쉽게 처리·분석할 수 있으며, 이를 통해 해결책을 찾을 수 있는 통합 인공지능(AI) 플랫폼입니다.

### One Stop AI 개발환경 구성

최적화된 AI 개발환경을 필요시 즉시 생성하고  
개발환경 자원의 효율적인 관리

### MLOps 기반 AI서비스 개발/운영 통합 관리

AI서비스의 기획, 개발, 운영, 최적화의  
전체 Lifecycle의 자동화된 관리 체계



#### 개인화된 AI 개발 환경 지원

데이터 환경에 최적화된 개발 환경을 구성하여 모델 및 사용자(그룹) 별 독립된 AI 개발 환경을 제공하고, 모델 개발을 위한 패키지를 제공

- AutoML (H2O.ai)
- 분석 모듈 관리
  - Python/R Library 관리
  - Python/R Repository 관리
- 모델 형상 관리 (GitLab)
- 시각화 (Superset)
- 모니터링 (Prometheus, Grafana)



#### Data Pipeline

TeraONE SuperQuery와 연동하여 다양한 이기종의 분산된 원본 데이터를 카탈로그 기반으로 사전 탐색하고 이기종 소스로부터 데이터를 추출 통합하여 AI모델에 제공

- 데이터 증가에 대비한 Scale-out 방식의 처리 성능 확장
- 이기종 분산된 원본 데이터를 복제 구성 없이 Local DB처럼 사용
- 데이터 접근 권한 관리로 보안성 확보



#### 분석 모델 Lifecycle 관리 및 MLOps

평가 단계별 분석 Pipeline 지원과 변경 사항을 신속하게 반영하고 학습하는 모델 Lifecycle 관리를 지원 하며, 학습을 통해 생성된 모델을 적용 하는데 그치지 않고 최적 성능 확보를 위한 평가와 보완 과정을 통해 지속적인 평가와 재학습으로 모델 성능을 개선함

- 모델 개발/학습→평가/결과 확인  
→모델 선정→모델서비스 생성→  
모델 서빙→모델 성능 모니터링  
→모델 성능 F/B



#### 시각화 분석 환경 제공

복잡한 코딩 없이 시각화 (Apache Zeppelin) Tool 활용을 통해 분석 결과를 신속하게 시각화 하여 C-Level, 마케터, 관리자 대상 정보 공유와 분석 전문가 및 일반 분석가 들도 손쉽게 데이터 분석

- 유연한 사용을 위한 他 솔루션과의 결합 제공  
(성능 극대화 추구)



동의대학교  
DONG-EUI UNIVERSITY

# 청춘 **다** 동의가 **브**이다.

무엇이든 할 수 있고  
될 수 있는 젊은 특권  
나를 온전히 만날 수 있는 이 곳에서  
나는 나만의 길과 답을 찾겠습니다

세상과 소통하고 도전하며  
함께 배우고 성장하는 대학

**대학다운 대학,  
동의대학교가 청춘의 생각에 "동의"합니다**

영어영문학과 4학년 신지원

*"Cheer up!"*

새로운 도시환경을 꿈꾸는 당신께  
**창의적 기술파트너가 될 것을 “약속” 합니다.**

**SUN** **UP**  
**SOLUTION** 사업의 해결  
**UPPERMOST** 최상의 설계  
**NONSTOP** 멈추지 않는 도전  
**USEFUL** 당신이 필요로 한  
**PARTNER** 사업 파트너



\* 부산 에코델타시티 하천교량(보도교) 기본 및 실시설계

플랜트사업	국도계획	건축사업	스마트시티사업	SOC사업	철도사업	사업관리	사업기획	물사업
환경플랜트부	도시계획부	건축부	단지설계부	도로부	철도부	토목감리부	ICT사업부	상하수도부
전력사업부	교통계획부	건축감리부	도시개발부	구조부	도시철도부	철도감리부	해외사업부	수자원부
토양환경사업부	환경계획부	정비사업부	개발사업부	지반부	철도감리부	건축감리부	풍력사업부	지질부
가스사업부			조경레져부	터널부		안전진단부		
						안전관리부		



VAIV

# Actionable Insight

사람과 공간에 대한 이해를 바탕으로  
당신의 더 나은 선택을 돕는 바이브의 AI

(주)바이브컴퍼니 02 565 0531 [www.vaiv.kr](http://www.vaiv.kr)

바이브한남 04419 서울시 용산구 독서당로 97

바이브세종 30141 세종특별자치시 집현중앙7로 3, 산학연클러스터지원센터 6층 (603-605)

# 세림TSG(주)

Technology Service Group

인재 제 일

ICT프로젝트를 제일 잘하는 기업



AI · 빅데이터

AI · 빅데이터 Platform 구축  
지능형 서비스 Visualization  
AI · 빅데이터 운영(DataOps)

행정안전부 - 지능형 국민비서 서비스 구축(구삐, 챗봇)

국민비서 백신 접종 안내 서비스 구축  
개인별 생활형 정보를 민간앱(네이버, 카카오 등) 및 문자메시지로 안내



클라우드

Solution / 컨설팅 / Development  
Infrastructure / Migration / Management

국가정보자원관리원 - 범정부 정보자원 통합구축 사업

클라우드 인프라 확충 및 환경 재구성을 통한 전자정부시스템의 국민서비스 향상  
세림의 M-Cloud(클라우드 운영 관리 솔루션)을 통한  
지능형 클라우드 컴퓨팅 센터로의 단계적 전환



IT서비스

데이터센터 운영 및 유지관리 / 정보시스템 통합구축  
Application Outsourcing / 컨설팅 BPR/ISP  
차세대 시스템 개발 및 구축 / Disaster Recovery

국가정보자원관리원, 기획재정부, 조달청, 특허청, 문화체육관광부 등

국가기관 정보시스템 유지관리 및 운영  
국가기관 시스템 통합 구축 및 운영환경 개선

세림  
이야기



Cloud Native 리딩 컴퍼니!  
쌍용정보통신(클로잇)



클라우드 너머의 미래!  
쌍용정보통신(클로잇)과 함께 설계하세요!

NO.1 Cloud Native IT Service Company

DX Innovator, 클라우드·AI 전문가 그룹



**디지털전환  
쌍용정보통신과 함께  
Non - Stop으로  
할 수 있습니다**

**디지털트랜스포메이션 너머의 미래  
쌍용정보통신과 함께 설계하세요!**

**No.1 Cloud Native IT Service Company  
DX Innovator, 클라우드 · AI 전문가 그룹**

# 앤시정보기술

“새로운 정보기술창조”라는 경영이념아래 25년간 쌓아온 전문성과  
기술력을 바탕으로 지역정보화 사업에 앞장서고 있습니다.

부산·경남지역 유일의 한국 HPE 플래티넘 파트너로서 신뢰할 수 있는 최신 기술과 연구능력, 전문인력,  
IT솔루션 등 풍부한 IT인프라를 통해 차별화된 솔루션과 서비스를 제공하는 포괄적인  
통합유지보수(SM) 및 시스템통합(SI) 전문업체입니다.



부산스마트시티 건설 참여



국산서버 제조

앤시정보기술은 25년간 쌓아온 경험을 바탕으로 4차 산업을 선도하며 AR·VR IOT, 클라우드, 빅데이터에 전문성과  
기술력을 확보하고 있으며 스마트 횡단보도, 미세먼지측정 알림, 유도인구 분석시스템, 전기자전거 등 부산 스마트시티  
건설에 주도적으로 참여하여 성공적으로 완료하였습니다. 또한 국산서버 제조사로서 포괄적인 품질 보증으로 최첨단  
보안, 성능 및 확장성이 보장되는 고품질의 서버를 제공하는 등 그 기술력과 전문성을 검증 받은 기술중심의 기업입니다.

## 주요사업



시스템통합(SI)



통합유지보수(SM)



R&D 및 S/W 개발

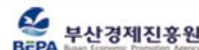


정보기술

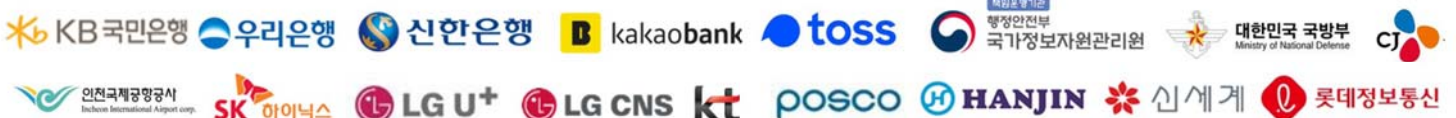
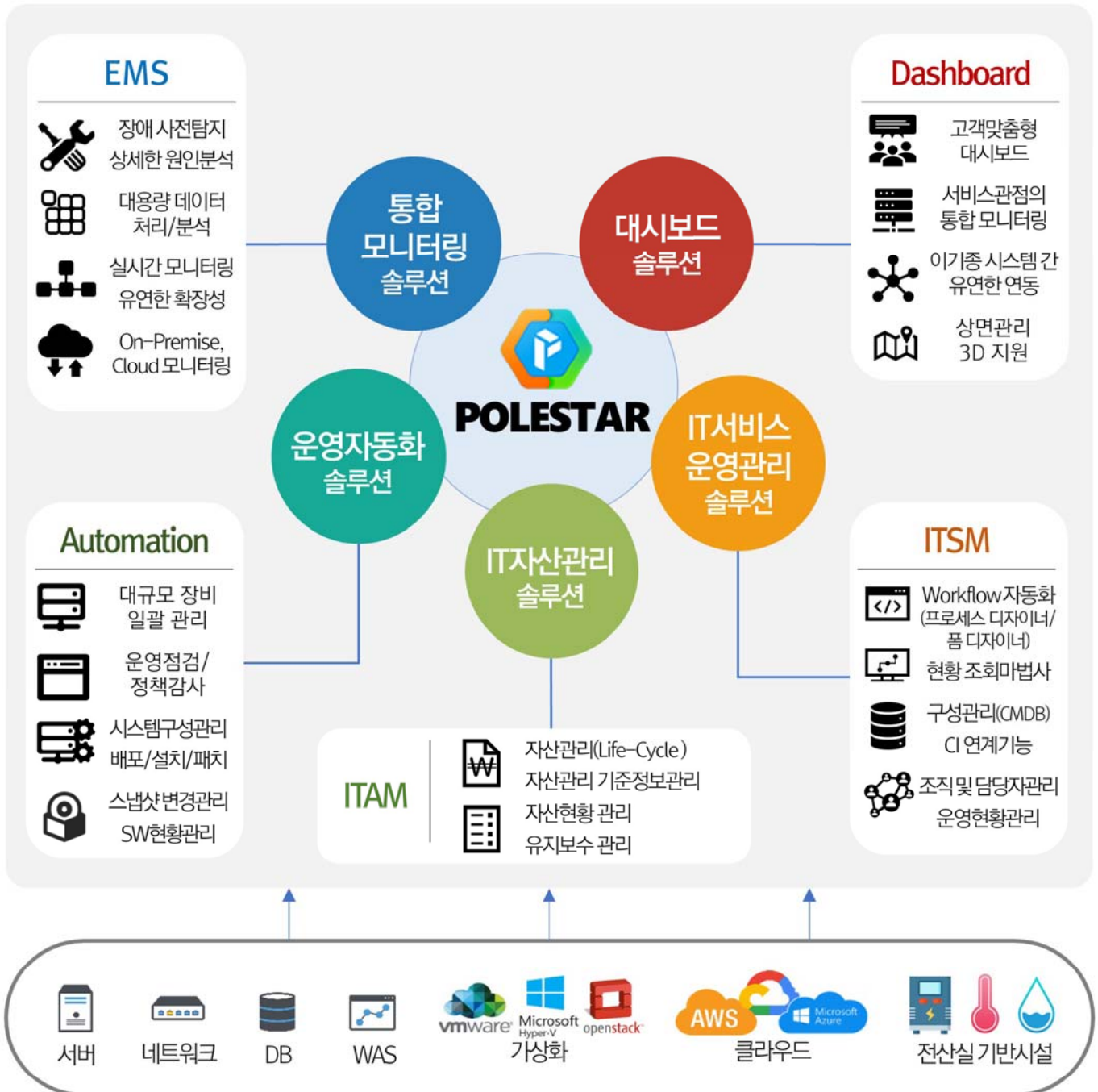


통신사업

## 주요고객사



POLESTAR는 안정적이고 효율적인 시스템 관리 및 최적화된 IT운영환경을 제공합니다.



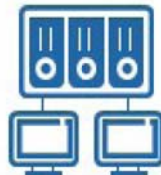


고객과 함께  
행복한 IT미래를  
만들어 가겠습니다.



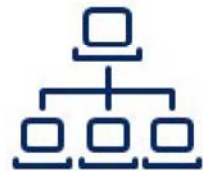
### SI (System Integration)

정보시스템 구축·운영  
Cloud·VDI 구축



### IT Consulting

BigData  
AI Solution·Service



### IT Service

IT Outsourcing  
IDC·전산실 구축

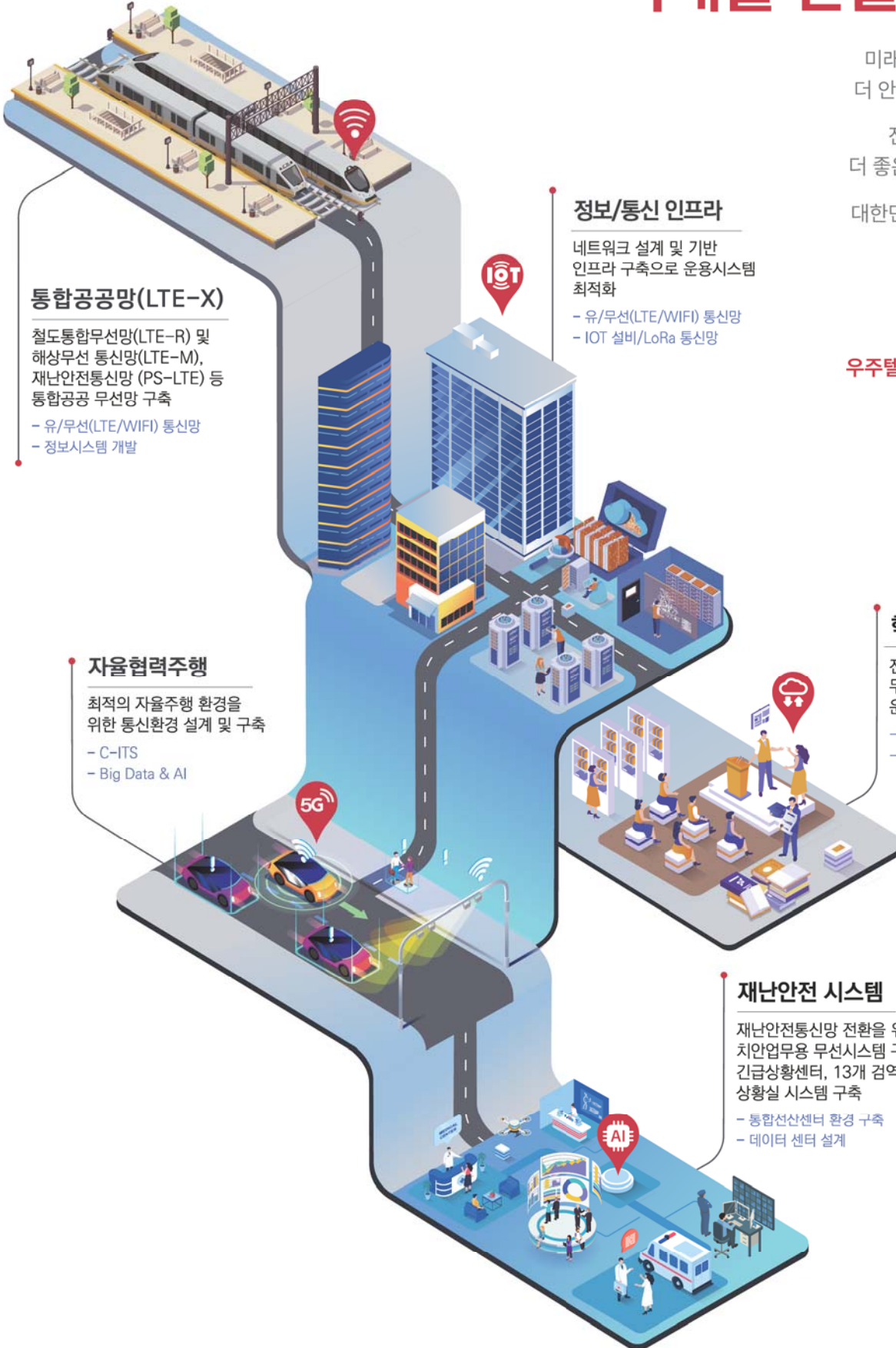
본사 / 경기도 성남시 분당구 판교로255번길9-22,514호(삼평동,우림W-CITY)

대구지사 / 대구광역시 달서구 성서로 329, 703~704호(갈산동, 동원비즈플랫폼)

울산지사 / 울산광역시 북구 명촌7길 15, 2층(명촌동)

www.mtdata.co.kr TEL: 031-628-8180 FAX: 031-628-8188

# 고객의 더 나은 삶을 위하여 미래를 만들어갑니다



## 통합공공망(LTE-X)

철도통합무선망(LTE-R) 및 해상무선 통신망(LTE-M), 재난안전통신망 (PS-LTE) 등 통합공공 무선망 구축  
- 유/무선(LTE/WIFI) 통신망  
- 정보시스템 개발

## 정보/통신 인프라

네트워크 설계 및 기반 인프라 구축으로 운용시스템 최적화  
- 유/무선(LTE/WIFI) 통신망  
- IOT 설비/LoRa 통신망

## 자율협력주행

최적의 자율주행 환경을 위한 통신환경 설계 및 구축  
- C-ITS  
- Big Data & AI

## 학교무선통신망

전국 초·중학교 대상 무선인프라 확충 및 운영체제 구축  
- 유/무선(LTE/WIFI) 통신망  
- 통신인프라 고도화

## 재난안전 시스템

재난안전통신망 전환을 위한 치안업무용 무선시스템 구축 및 긴급상황센터, 13개 검역소 상황실 시스템 구축  
- 통합선산센터 환경 구축  
- 데이터 센터 설계

미래의 교통수단 초고속 철도가 더 안전하고 빠르게 달릴 수 있게

전국을 연결하는 고속도로가 더 좋은 주행 환경을 갖출 수 있게

대한민국을 이끌어갈 청소년들이 더 큰 꿈을 키울 수 있게

어떤 재난 상황에도 모두가 더 안전할 수 있게

**우주텔레콤의 도전**은 계속됩니다.



전사 전략정보자산의 통합과 업무 프로세스의 재설계를 바탕으로  
맞춤형 통합시스템을 개발 구축합니다.

“조직 운영체계의 디지털화” 미래 기업 경쟁력의 핵심입니다!



“Enterprise Work Process의 통합”



“제조 프로세스의 스마트화”

“제조 공정의 지능화”



[주]위드인포텍  
www.withsys.com

☎42709 대구광역시 달서구 달서대로 559, 이노비즈 타워 406~410  
☎ 053-722-0050 Fax : 053-722-0070 Mobile : 010-5575-9004

Mail : zipho@withsys.com

초연결 시대의 국민 신뢰 플랫폼 파트너

한국조폐공사

KOMSCO



미래가치를 창조하는 (주)지에프티는  
‘고객 맞춤형 서비스’를 제공하는 정보시스템 전문기업입니다.

열정과 창조적 혁신으로 미래를 만드는 GFT

사업영역 : 시스템통합(SI), 시스템관리(SM), 보안 솔루션, 무안경 3D



(주)지에프티는 고객과의 신뢰를 최우선으로 생각하는 기업이 되겠습니다.



본 사 : 광주광역시 북구 연양로 105번길 23, 101호 (양산동)

서울/경기지사 : 경기도 성남시 분당구 대왕판교로 606번길 47, 2층

연 락 처 : TEL (02) 531-0175~6 FAX 070-4324-4453

# 자유롭게 일합니다 빠르게 성장합니다

디지털 트랜스포메이션 컨설팅을 함께 할 인재를 찾습니다.

[career.ze.co.kr](http://career.ze.co.kr)

 **Ze** 투이컨설팅

# AnyLink

온프레미스/클라우드 환경에서 다양한 인터페이스 기능을 제공하는

## 통합 인터페이스 솔루션



복잡하고 다양한 시스템 연계, AnyLink로 한번에 해결하세요!

### KEY FEATURES

<p><b>통합 모니터링</b></p>  <p>시스템 별 모니터링을 통한 장애 대응 및 신속한 복구 지원</p>	<p><b>클라우드 환경 지원</b></p>  <p>클라우드 기반의 아키텍처 적용으로 대규모 확장 및 고가용성 제공</p>	<p><b>다양한 프로토콜 지원</b></p>  <p>정보시스템 연계를 위한 HTTP, TCP, IP 등 다양한 프로토콜 지원</p>
---	---	---

### BENEFITS

“ **효율적인 연계와 보안성을 강화하여** 시스템 간 빠른 데이터 전송을 지원하는 솔루션 ”

<p><b>업무 생산성</b></p> <p>표준화된 통합 운영관리지원</p>	<p><b>관리편의성</b></p> <p>중앙 집중화된 관리 환경 및 모니터링 기능으로 편의성 제공</p>	<p><b>안정성</b></p> <p>클러스터링 대량 트랜잭션 등을 통한 안정성 제공</p>
--	---	---

# D Dstation



하이퍼워크와 제로 트러스트 업무 환경 구현이 가능한

## 최적의 구축형 데스크톱 가상화(VDI) 솔루션



언제 어디서나 다양한 기기를 통해

자신만의 PC를 이용하는  
구축형 가상 데스크톱 솔루션

공공분야 시장점유율 1위 제품

국내 최대 규모(43,000명)  
VDI/DaaS 구축 및 운영 제품

가상화관리분야 최초 국정원  
보안기능확인서 2.0 취득 제품

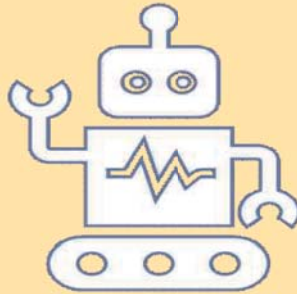
타 솔루션 대비 H/W비용 25% 절감  
네트워크 트래픽 35% 부하 절감

효율적인 VDI 운영관리를 위한  
관리포털 기본 제공

클라이언트 다운로드없이  
웹브라우저만으로 간편하게  
자신의 가상데스크톱 접속 가능

# Hi J Consulting Co.,Ltd

(Creative IT consulting for your Biz success)



- *Sharing successful Things*
- *Value Creating IT Consulting*
- *Base of actual Public Reference*
- *Total IT Service Cooperation*



(주)하이제이컨설팅  
Be creative, be sustainable

Smart Energy, Better Life

한국남부발전|주|



발전은 긍정입니다.  
긍정은 에너지입니다.



한국남부발전 유튜브



# 한국정보기술 주식회사

KOREA INFORMATION & TECHNOLOGY

## CHANGE THE WORLD

저희 한국정보기술 주식회사는 미래를 만들어가는 IT전문기업이 되겠습니다.



### 정보시스템

통합플랫폼을 기반으로 고객 맞춤형 정보시스템을 개발·제공합니다.

### 교통시스템

도로, 항공, 해상 등에 이르는 다양한 분야의 교통시스템을 제공합니다.

### 스마트시티

IT 기술을 기반으로 도시 전반의 영역 융합 및 안전하고 지능적인 스마트도시를 만들어 갑니다.

### 영상시스템

CCTV영상 모니터링 및 관련기관과 연계하여 시민의 안전확보를 최우선으로 합니다.

### 재난시스템

신속하고 정확한 정보수집과 상황판단으로 재난현장 컨트롤타워 기능을 수행합니다.

### 환경에너지

급격히 팽창할 미래산업으로 신재생에너지 사용을 활성화하여 에너지 공급 및 탄소배출저감 정책에 앞장 섭니다.

### IT아웃소싱

각종 교통시스템, IT인프라 등 다양한 산업 분야의 정보시스템 설비를 운영·유지관리를 합니다.

Since 1991 & future

www.hanscomic.com

hans **com**

SINCE 1991 주식회사한스콤정보통신

정보통신 선도기업

네트워크통합(NI)

시스템통합(SI)

보안(Security)

IT 유지보수

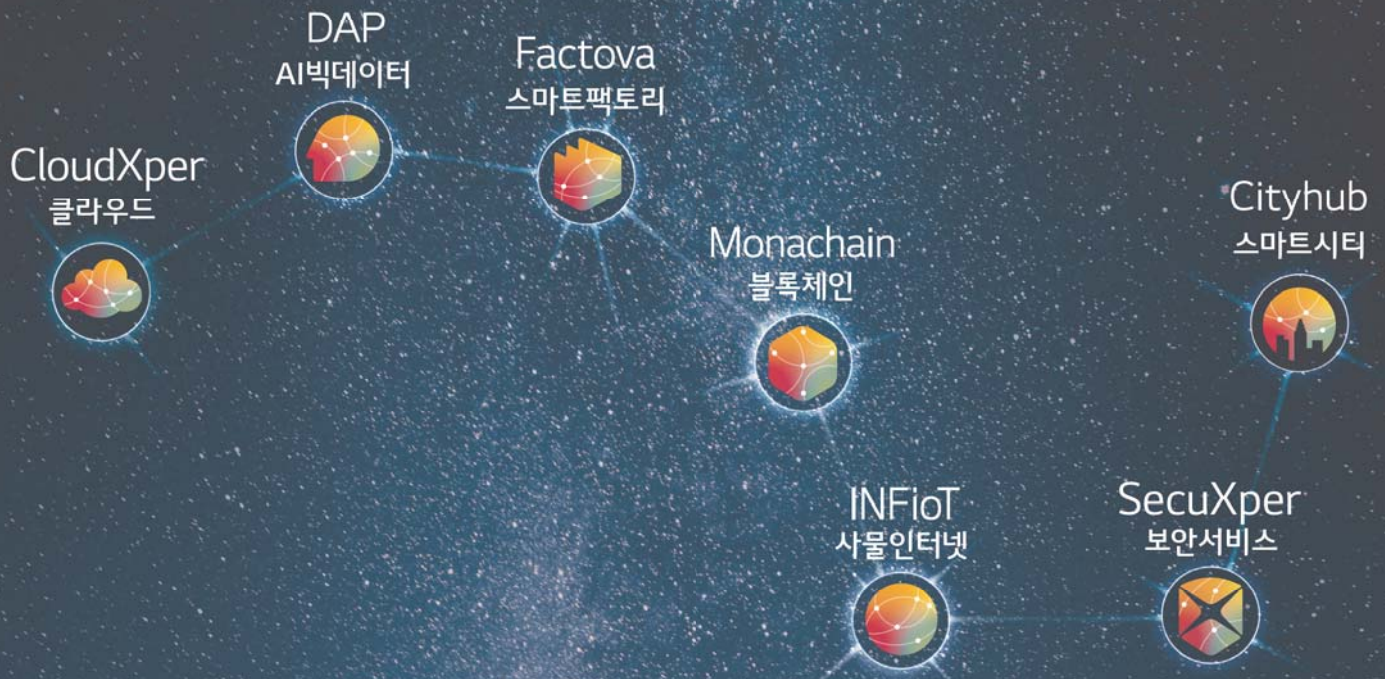
통합커뮤니케이션(UC)

hans **com**

SINCE 1991 주식회사한스콤정보통신

부산광역시 동래구 여고북로56 (사직3동 358-6 한빌딩 3층)

tel 051.507.0364 fax 051.507.0366



# 별이 되겠습니다 길이 되겠습니다

클라우드, AI빅데이터, 스마트팩토리, 블록체인은 물론,  
사물인터넷, 보안, 스마트시티, 스마트물류, 금융DX 까지 -  
밤하늘에 빛나는 북두칠성이 길잡이가 되어주듯,  
LG CNS의 7개 전략적 핵심 브랜드가 다가올 미래에  
DX 혁신의 길잡이가 되고 있습니다

**DIGITAL GROWTH PARTNER LG CNS**



# CONNECTING, SHARING & SHOWING

공간정보로 연결하고, 공유하고, 볼 수 있는 세상



← **하늘 - 땅 - 바다 - 지하 - 메타버스 공간** →

2023

경영정보관련 춘계통합학술대회

**디지털플랫폼 성공을 위한  
경영정보학의 역할**

Leveraging Management Information Systems for  
Digital Platform Success