

2022

경영정보관련학회 춘계통합학술대회

초지능

초지능, 초연결, 초실감 시대의 가치창출 전략

초연결

“A Value Creation Strategy in the Era of
Hyperintelligence, Hyperconnectivity, and Hyperreality”

2022년 6월 9일(목) ~ 11일(토)

부산 한화리조트 해운대 티볼리

YouTube + zoom

초실감

2022년 춘계통합학술대회 전체 프로그램

1Day → Thursday, JUNE 9

Room & Time	11:00~18:30	부산 원도심 관광
	19:00~21:00	환영만찬

2Day → Friday, JUNE 10

Place	부산 한화리조트 해운대 티볼리 + 온라인				
Room & Time	Session A	Session B	Session C	Session D	Session E
	코넬리아 + zoom	마나롤라 + YouTube	베르나차 + zoom	몬테로소 + zoom	리오마조레 + zoom
08:30~09:00	Registration				
09:00~10:30	A1. Special Session Session1-코넬리아	B1. Special Session Session1-마나롤라	C1. Session1-베르나차	D1. Session1-몬테로소	E1. Session1-리오마조레
	KrAIS Keumseok Kang (KAIST)	기업성과와 IT I 김종기 (부산대)	Paper Development Session I 이경영 (Dalhousie Univ.)	대학(원)생 아이디어 공모전 I 이건웅, 백지예(고려대), 이준영(충북대)	예측시스템과 AI 강성배 (동국대)
10:30~10:50	Break time				
10:50~12:30	<p>개회선언 및 각 학회장 인사말씀 사회 : 민진영 (조선대)</p> <p>축사 및 기조강연 I “부산 디지털 전환 정책방향” 박형준(부산시장) 기조강연 II “디지털 전환시대의 가치창출과 정책” 권호열(KISDI 원장)</p>				
12:30~14:00	Lunch				
14:00~15:30	A2. Session2-코넬리아	B2. Special Session Session2-마나롤라	C2. Session2-베르나차	D2. Session2-몬테로소	E2. Special Session Session2-리오마조레
	Intelligence Systems (English Only) Ghiyoung Paul Im (University of Louisville)	기업성과와 IT II 박영식 (동명대)	Paper Development Session II 홍태호 (부산대)	대학(원)생 아이디어 공모전 II 이건웅, 백지예(고려대), 이준영(충북대)	Digital ESG 연구회 I 이호근 (연세대)
15:30~15:50	Break time				
15:50~17:30	A3. Session3-코넬리아	B3. Session3-마나롤라	C3. Session3-베르나차	D3. Session3-몬테로소	E3. Special Session Session3-리오마조레
	Smart Services (English Only) Jian Mou (Pusan National University)	정보통신기술의 발전과 활용 구철모 (경희대)	Doctoral Consortium 방영식 (연세대)	대학(원)생 아이디어 공모전 III 이건웅, 백지예(고려대), 이준영(충북대)	Digital ESG 연구회 II 박성혁 (KAIST)
17:30~18:00	대학(원)생 아이디어 공모전 시상식 및 폐회식				

3Day → Saturday, JUNE 11

Place	부산 한화리조트 해운대 티볼리 + 온라인				
Room & Time	Session A	Session B			
	코넬리아 + zoom	마나롤라 + zoom			
08:30~09:00	Registration				
09:00~10:30	A4. Session4-코넬리아	B4. Session4-마나롤라		D4.	E4.
		지식경영과 Hyperintelligence 안현철(국민대)	No Session	No Session	No Session
10:30~10:50	Break time				
10:50~12:30	A5. Special Session Session5-코넬리아	B5. Session5-마나롤라	C5.	D5.	E5.
	Business Analytics 권영옥(숙명여대), 박지용(UNC)	메타버스와 AI 이정(한국외대)	No Session	No Session	No Session

초지능, 초연결, 초실감 시대의 가치창출 전략

“A Value Creation Strategy in the Era of Hyperintelligence, Hyperconnectivity, and Hyperreality”

부산 원도심 관광

환영만찬

부산 한화리조트 해운대 티볼리 + 온라인

Session F	Session G	Session H	Session I	Session J	Session K
Online1 ZOOM	Online2 ZOOM	Online3 ZOOM	Online4 ZOOM	Online5 ZOOM	Online6 ZOOM

Registration

F1.	G1.	H1.	II. 공동세션	J1. 공동세션	K1. 공동세션
Session1-Online1	Session1-Online2	Session1-Online3	Session1-Online4	Session1-Online5	Session1-Online6
정보기술과 R&D 이종엽 (소프트웨어정책연구소)	전자상거래와 사용자 문준환 (성균관대)	추천시스템과 어널리틱스 김소정 (㈜나라지식정보)	스마트 투어리즘1 정남호 (경희대)	스마트 투어리즘2 신승훈 (The Hong Kong Polytechnic University)	인공지능 서비스 김은미 (국민대)

Break time

개회선언 및 각 학회장 인사말씀

사회 : 민진영 (조선대)

축사 및 기조강연 I | “부산 디지털 전환 정책방향” 박형준(부산시장)
기조강연 II | “디지털 전환시대의 가치창출과 정책” 권호열(KISDI 원장)

Lunch

F2.	G2.	H2. Tutorial	I2. 공동세션	J2.	K2.
Session2-Online1	Session2-Online2	Session2-Online3	Session2-Online4	Session2-Online5	Session2-Online6
소셜미디어서비스 강재정 (제주대)	플랫폼비즈니스 함주연 (북경이공대)	정보기술과 비즈니스 연구 I 주희진 (고려대)	메타버스 비즈니스 I 김태경 (광운대)	No Session	No Session

Break time

F3.	G3.	H3 Tutorial	I3. 공동세션	J3.	K3.
Session3-Online1	Session3-Online2	Session3-Online3	Session3-Online4	Session3-Online5	Session3-Online6
메타버스와 플랫폼서비스 이응규 (대구대)	비대면시대의 IT기술 활용 김재영 (고려대)	정보기술과 비즈니스 연구 II 이영찬 (동국대)	메타버스 비즈니스 II 박상철 (대구대)	4차산업혁명과 기술의 활용 김상수 (용인대)	No Session

대학(원)생 아이디어 공모전 시상식 및 폐회식



부산 한화리조트 해운대 티볼리 + 온라인

Session F	Session G	Session H	Session I		
Online1 ZOOM	Online2 ZOOM	Online3 ZOOM	Online4 ZOOM		

Registration

F4.	G4.	H4. 바른ICT연구소 특별세션 I	I4.	J4.	K4.
Session4-Online1	Session4-Online2	Session4-Online3	Session4-Online4	Session4-Online5	Session4-Online6
No Session	No Session	바른 ICT Literacy 역량강화 이애리(상명대)	SW Usability 고 준(전남대)	No Session	No Session

Break time

F5.	G5.	H5. 바른ICT연구소 특별세션 II	I5.	J5.	K5.
Session5-Online1	Session5-Online2	Session5-Online3	No Session	No Session	No Session
지식경역과 Hyperreality 김재영(고려대)	지식경역과 Hyperconnectivity 채성욱(호서대)	바른ICT 혁신기술과 생태계 임지선(육군사관학교)	  12:30~13:00 최우수·우수논문 시상식		

2022년 춘계통합학술대회 세부 프로그램

Friday, JUNE 10

Session A

코빌리아 | zoom

A1		KrAIS	좌장 : Keumseok Kang(KAIST)
A1-1	Individual Ambidexterity in Hybrid Workplaces	Ghiyoung Paul Im(University of Louisville), Sunyoung Cho(The University of Texas Rio Grande Valley)	
A1-2	Mum Effect in ISP Violation Reporting : Impacts of Fear, Communication and Solidarity	Emmanuel Ayaburi(University of Texas at Rio Grande Valley), Jaeung Lee(Louisiana Tech)	
A1-3	Blockchain Adoption and Investment Efficiency	Tzu-Ting Chiu(Norwegian School of Economics), Jee-Hae Lim(University of Hawaii), Simone Traini(Norwegian School of Economics)	
A1-4	VR in heritage tourism : The mediating role of hedonic and utilitarian motivations with familiarity as a moderator	Kichan Nam, Jeffery M. Baker(American University of Sharjah, UAE), Christopher S. Dutt(AI Rayyan international University College, Qatar)	
A1-5	Investigating the effects of discussing the ESG issues within online entrepreneurial pitches on crowdfunding performance	Kyu Sung Kim, Min Gyeong Kim, Francis Joseph Costello, Kun Chang Lee(Sungkyunkwan University)	
A2		Intelligence Systems(Englsh Only)	좌장 : Ghiyoung Paul Im(University of Louisville)
A2-1	Forecasting Blood Glucose Using Extreme Gradient Boosting Regression Model	Muhammad Syafrudin, Norma Latif Fitriyani(Sejong University), Ganjar Alfian(Universitas Gadjah Mada, Indonesia)	
A2-2	Improving Accuracy of Machine Learning-Based Prediction Model for Heart Disease Classification Using Information Gain and DBSCAN	Norma Latif Fitriyani, Muhammad Syafrudin(Sejong University), Ganjar Alfian(Universitas Gadjah Mada)	
A2-3	Blockchain and social media: Cases of non-fungible token applied by luxury brands and future business models	Jung Ho Lee, Namho Chung (Kyung Hee University)	
A2-4	Investigating the Uptake of COVID-19 Contact Tracing Applications in South Korea and China : An Agency Theory Perspective	Jong Ki Kim, Jianbo Wang(Pusan National University)	
A3		Smart Services(Englsh Only)	좌장 : Jian Mou(Pusan National University)
A3-1	AN APPLICATION OF RPA IN AUTOMATING ONLINE EVENT ORGANIZING PROCESSES	Nhut Nguyen-Tran-Minh, Mai Dang-Xuan, Tuyen Tran- Sach-Thanh, Mai Dang-Xuan, Anh Dao-Phuong, Hoanh-Su Le(University of Economics and Law & Vietnam National University)	
A3-2	Determinant factors impact on participation intention in Smart Classroom environment	Do-Van-Anh Tran, Dinh-Bao-Nhi Le, Huyen-Yen- Nhi Vo, Hoanh-Su Le (University of Economics and Law & Vietnam National University)	
A3-3	The Online Celebrity and its Impact on the Live Streaming Performance: The Moderating Role of Product Type	Xuanting Jin(Korea University), Minghao Huang(Pukyong National University), Dongwon Lee(Korea University)	
A3-4	Investigating additional revenue streams for OTT platforms from user perspective	Si- Huan Wang, Yoonhyuk Jung(Korea University)	

B1	기업성과와 IT I	좌장 : 김종기(부산대)
B1-1	ERP 개발 동향과 추계 ERP 공모전 안내	호응기(영림원소프트랩)
B1-2	비즈니스 성과를 위한 AI플랫폼 도입 고려사항	김형섭(효성인포메이션시스템)
B1-3	플랫폼과 서비스로 만들어가는 고객 경험 혁신 방안 - 스마트시티 사례를 중심으로	장원석(LG CNS)
B2	기업성과와 IT II	좌장 : 박영식(동명대)
B2-1	일하는 방식의 변화를 위한 하이퍼워크 전략	윤한결(탈론)
B2-2	Big Data가 가져온 기업혁신	이수정(AWS)
B2-3	지능형 빅데이터 플랫폼	나희동(데이터스트림즈)
B2-4	사칭메일을 차단하기 위한 새로운 메일보안기술	김민주(리얼시큐)
B3	정보통신기술의 발전과 활용	좌장 : 구철모(경희대)
B3-1	에이전트 기반 모델링을 활용한 하위 집단문화의 재량적 발생액 통제효과에 관한 연구	박기남(동의대)
B3-2	ICT 신기술 프로젝트에서 기술복잡성이 교류기억체계와 피드백 메커니즘을 통해 프로젝트 성과에 미치는 영향	김동희, 문태수(동국대)
B3-3	설명가능한 인공지능과 온라인 리뷰의 감정분석을 적용한 리뷰 유용성 예측모형	김은미(국민대), 아오즈옌 (부산대)
B3-4	라이브 커머스의 특성이 소비자 구매 행동에 미치는 영향 : 질적 메타분석 활용	박준영, 양성병(경희대)
B3-5	스마트 관광	구철모(경희대), 박재현(교토공과대)

C1	Paper Development Session I	좌장 : 이경영(Dalhousie Univ.)
Mentors : 1 Behavioral Research 이경영(Dalhousie Univ. 교수) 2 Econometric Research 정성훈(Santa Clara Univ. 교수) 3 Technical Research 홍태호(부산대 교수)		
C1-1	Information distortion mediates by cognitive rationality that induces price hikes and panic buying	Kabir Md Shahriar, Ko, Ilsang(Chonnam National University)
C1-2	Digital Shadow Work in Self-service Technologies Use: How Does it Influence Use Emotion and Behavior	SHI, HUIMIN, Koh, Joon(Chonnam National University)
C1-3	Competition and Channel Spillover during the COVID-19 Disaster: Evidence from an Ominchannel Retail Company	이강호, 이동원 (고려대)
C1-4	Customer acceptance of restaurant service robots : The role of restaurant types and personal innovativeness	Hyesoo Lee, Hangjung Zo (KAIST)

C2 Paper Development Session II		좌장 : 홍태호(부산대)
Mentors : 1 Behavioral Research 이경영(Dalhousie Univ. 교수) 2 Econometric Research 정성훈(Santa Clara Univ. 교수) 3 Technical Research 홍태호(부산대 교수)		
C2-1	영화산업에서 개봉시기 경쟁과 온라인 구전이 매출에 미치는 영향 : 슈퍼스타와 롱테일의 비교	이종원, 박철(고려대)
C2-2	The Impact of Bike Sharing Services on Local Business	송민기(고려대), 김경태(The Chinese University of Hong Kong), 이건웅(고려대)
C2-3	군집화에 의한 예측모델 성능 고도화 방법	박선영, 윤대영, 채지훈, 송예찬, 정두희(한동대)
C2-4	자연어 처리 기반의 추천시스템을 활용한 상품 기획 아이디어 도출 방법론 : Brainstorming AI	이경전, 정백, 황보유정, 이건호(경희대) 조영재 (하렉스 인포텍)
C3 Doctoral Consortium		좌장 : 방영석(연세대)
C3-1	졸업 논문, 잡마켓, 그리고 마음 다스리기	유상석(성균관대)
C3-2	해외 잡마켓 진출을 위한 조언	이희승(KAIST · 9월 UT Dallas 교수 임용예정)
C3-3	논문작성과 논문게재: Empirical Study	최애리(성균관대)

Session D 몬테로소 | zoom

D1 대학(원)생 아이디어 공모전 I		좌장 : 이건웅, 백지예(고려대), 이준영(충북대)
D1-1	메타버스를 이용한 유기 동물 정기 후원 플랫폼 : 랜선집사	김다빈, 서유정, 강시은(순천향대) 지도교수 : 최재원 팀 명 : 랜선집사
D1-2	딤보이스를 악용한 보이스피싱 피해방지	김소운, 권민성(용인대) 지도교수 : 이성택 팀 명 : 딤딤
D1-3	반려동물 질병 진단 정보 중심의 인공지능(AI) 통합 서비스	김성범, 김가혜, 김성수, 배준호(연세대) 지도교수: 김희웅 팀 명 : 디지털서비스
D1-4	식품제한인구의 선택권을 보장하는 키오스크 개인화 방안	이해주, 권기현, 임새람, 전석준(충북대) 지도교수 : 이준영 팀 명 : 배써
D2 대학(원)생 아이디어 공모전 II		좌장 : 이건웅, 백지예(고려대), 이준영(충북대)
D2-1	웹 3.0 기반의 온라인 광고용 데이터 마켓 플레이스	김민수, 남승진(부산대) 지도교수 : 홍태호 팀 명 : Team_IBA
D2-2	@스마트 및 웨어러블 기술	김민주, 한상미, 박나영, 김태은(순천향대) 지도교수 : 최재원 팀 명 : 경글이들
D2-3	지속 가능한 경영 활성화를 위한 ESG 담당부서 ERP 설계 및 분석 플랫폼 구축	이소영, 정혜선(계명대) 지도교수 : 이충권 팀 명 : 뉴웨이에이아이
D2-4	ESG업무를 ERP에서 구현 : 쿠팡의 '쿠로당' 설립을 통한 CSR 활동을 중심으로	윤선우, 김하연, 김민지, 박찬우, 이민재, 추정윤, 주은수(홍익대) 지도교수 : 강현정 팀 명 : 짬뽕

D2	대학(원)생 아이디어 공모전 III	좌장 : 이건웅, 백지예(고려대), 이준영(충북대)
D3-1	쿠팡 'WOWDAY' 디지털 비즈니스 모델_EBP	강민우, 김희선, 송한석, 박건후, 김성준, 이혜은, 최가윤(홍익대) 지도교수 : 강현정 팀 명 : 유니콘을 탄 유목민
D3-2	리유저블 컵 배달 서비스 도입	이지원, 김건, 김건호, 김소연, 오세영, 조혜인, 천승우(홍익대) 지도교수 : 강현정 팀 명 : FrEE
D3-3	지방인구감소에 따른 지역대학생들의 중도탈락율 낮출 수 있는 효과적인 학생관리 프로세스를 ERP에 구현하는 방안	장예진, 공우경(충북대) 지도교수 : 이형석 팀 명 : ERPuls
D3-4	IT 하도급 수탁 업체와 위탁 업체의 상생을 ERP에서 구현하는 방안,부제 : 수탁 업체는 일한 만큼 받고, 위탁 업체는 준 만큼 받을 수 있는 ERP	이유진, 정서현(부산대) 지도교수 : 홍태호 팀 명 : 상생정보통

Session E

리오마조레 | zoom

E1	예측시스템과 AI	좌장 : 강성배(동국대)
E1-1	텍스트 마이닝을 통한 국내 마을기업 트렌드 분석 연구	이진민, 이종화(동의대)
E1-2	라이브 스트리밍 커머스 및 인플루언서 특성이 사용자 플로우와 만족을 통해 재구매의도에 미치는 영향: 자극-유기체-반응 모델 관점에서	이영찬, 허 판(동국대)
E1-3	온라인 리뷰의 텍스트 마이닝을 이용한 통합 감성 기반의 지능형 추천시스템	홍준우, 홍태호(부산대)
E1-4	공급사슬관계역량과 정보기술역량이 협업능력을 통해 공급사슬성장에 미치는 영향 -Resource Orchestration Theory 중심으로-	강성배, 문태수(동국대)
E1-5	스마트관광 콘텐츠 유형별 경험이 콘텐츠 확산 활동과 장소방문 의도에 미치는 영향 연구	이에린, 엄태휘, 구철모, 정남호(경희대)
E2	Digital ESG 연구회 I	좌장 : 이호근(연세대)
E2-1	에너지 분야의 디지털 기술 응용인 스마트 그리드	강동주(해중 연구소)
E2-2	AI를 사용한 채용 알고리즘에서 성평등 이슈	이창현(한양대)
E2-3	독점적 플랫폼의 대안으로서 인공지능을 공유하는 연합 플랫폼의 가능성 연구	이경전(경희대)
E3	Digital ESG 연구회 II	좌장 : 박성혁(KAIST)
E3-1	지속가능성을 위한 디지털 플랫폼 연구 : Formula E 2022 Seoul E-Prix 사례	설상훈(성균관대)
E3-2	지역사회 발전을 위한 ESG 경영 사례	서길원(부산시설공단)
E3-3	글로벌 관점에서의 사업모델혁신 및 ESG 전략	김형섭(SAP)
E3-4	에너지 관리 분야 인공지능 기술 적용 방안과 국내외 주요 사례	박성혁(KAIST)

Session F

Online 1 | 

F1	정보기술과 R&D	좌장 : 이종엽(소프트웨어정책연구소)
F1-1	스마트건설기술 성공에 영향을 미치는 요인에 관한 연구	오세주(한국공항공사), 김진기(한국항공대)
F1-2	디지털 전환을 위한 기 보유 IT 솔루션의 스마트 활용 전략사례(글로벌 강소기업 의료기기분야)	김상열(단기경영컨설팅)
F1-3	상용SW 유지관리요율 상향 필요 대상 우선순위 사업 분석에 관한 연구	임규건, 노종화(한양대)
F1-4	지역사회 문제해결형 R&D 정보시스템 개발 전략	정환균, 정대울(경상국립대)
F1-5	PMBOK 기반 체계적인 지역문제해결형 R&D 관리 프로세스 개발	정환균, 정대울(경상국립대)
F2	소셜미디어서비스	좌장 : 강재정(제주대)
F2-1	Exploring the factors influencing information contribution behavior within the organization: Focusing on China's SMEs	Seok Noh, JaeJung Kang(Jeju National University)
F2-2	유튜브 중간광고 설정이 영상이탈의도와 프리미엄 구매의도에 미치는 영향 : S-O-R 프레임워크를 기반으로	양선욱, 양성병(경희대)
F2-3	스펙 사전을 활용한 직무 바퀴(Wheel of Job) 연구	이종화(동의대), 이현규(부경대)
F2-4	Examining the factors influencing the intention to use the Metaverse platform Focusing on Vietnamese generation MZ	Young-Chan Lee, Minh Ngoc Nguyen (Dongguk University)
F2-5	LSTM 인공신경망을 이용한 자동차 AS 센터 수리 부품 수요 예측 모델	정동균(부경대), 이종화(동의대), 이현규(부경대)
F3	메타버스와 플랫폼서비스	좌장 : 이웅규(대구대)
F3-1	An application of brand personality to hotels: The relationship of hotel personality to self-congruity	Joo Young Kim, Yerin Yhee, Sung-Byung Yang, Chulmo Koo(Kyung Hee University)
F3-2	e-커머스 플랫폼 확장 서비스 이용에 영향을 미치는 요인 : 네트워크 효과의 조절 효과를 중심으로	이민영, 김상현, 박현선(경북대)
F3-3	태블릿 PC 꾸미기 행위에 대한 분석 : 디지털그림자노동 관점	이웅규, 조아라(대구대)
F3-4	Research Trend and Issues Analysis of Smart Logistics Based on Text Mining and Network Analysis	Jiangmin Ding, Eon-seong Lee(Pusan National University)

Session G

Online 2 | 

G1	전자상거래와 사용자	좌장 : 문준환(성균관대)
G1-1	다중 상점 환경을 위한 사용자 중심 초개인화 추천 시스템의 쌍대로서의 타겟 마케팅 방법론	이경전, 정 백, 황보유정, 김수현(경희대), 양문호(하렉스인포텍)
G1-2	올바른 정보 수용 과정의 방해 요인에 관한 실증 연구 : 정보원과 수용자 속성 관점에서	임영우, 광기영(국민대)
G1-3	온라인 유통업체 브랜드 연구에 대한 비판적 고찰 : KDI 정책연구 보고서를 중심으로	김태경(광운대)
G1-4	Interoperability of AI-based Voice Assistants on Consumers Satisfaction	김엘레나, 최재원(순천향대)
G1-5	The Differentiation of Mobile Shopping Contents for Purchase Decision of m-Commerce Users	왕밍, 최재원(순천향대)
G1-6	코로나 블루와 인터넷 일탈 행동 간의 관계에 대한 연구 : 온라인 탈억제 효과 요인들의 조절효과를 중심으로	장영훈(북경이공대), 윤혜정(이화여대), 이서연(북경이공대)

G2 플랫폼비즈니스		좌장 : 함주연(북경이공대)
G2-1	디지털 플랫폼노동 현상규명 : 플랫폼 알고리즘 관리와 플랫폼노동 수행을 중심으로	박상철(대구대), 류성열(대전대), 고준(전남대), 윤혜정(이화여대)
G2-2	온라인 플랫폼 규제 주요 이슈와 트렌드 : 토픽모델링 분석을 중심으로	문준환(성균관대)
G2-3	Information Optimization Strategy : Active Engagement and Feedback Effect found in Senior Exercise Videos on YouTube	Byounghyuk Ahn, Jiye Baek(Korea University)
G2-4	Classification of Harmful content on YouTube based on Deep Learning	장수평, 최재원(순천향대)
G2-5	소셜미디어의 이미지 정보가 성과에 미치는 영향 분석: Airbnb를 중심으로	박강우, 최병구(국민대)
G2-6	온라인에서 가짜뉴스의 편향된 신뢰성과 제3자 효과	원종윤, 이건창(성균관대)

G3 비대면시대의 IT 기술 활용		좌장 : 김재영(고려대)
G3-1	OTT 플랫폼의 특성이 이용자의 심리적 요인을 통해 지속적 사용의도와 전환 의도에 미치는 영향	윤재현, 김한구(경북대)
G3-2	호텔 AR 아트 투어의 생생하고 진정성 있는 경험이 고객 인게이지먼트에 미치는 영향	이진영, 김현지, 이지연, 정남호(경희대)
G3-3	가상현실 서비스 앱 개발 접근법: 메타버스 앱 캔버스	김성수, 김태경(광운대)
G3-4	인터넷 플랫폼커머스 펜션상품의 구전정보특성이 태도 및 이용의도에 미치는 영향	강극주, 김원중, 김영철(경상국립대)
G3-5	배달 앱 서비스 품질이 지속이용의도에 미치는 영향 - 리뷰를 중심으로	정윤정(경성대), 이종화(동의대)
G3-6	라이브커머스에서 인플루언서가 소핑가치와 제품신뢰에 미치는 영향	최수정(목포대), 김경애(전남대)

Session H

Online 3 | 

H1 추천시스템과 어널리틱스		좌장 : 김소정(㈜나라지식정보)
H1-1	코사인 유사도에 기반한 외식업체의 추천시스템연구	박진엽, 김선주, 김병수(영남대)
H1-2	Leveraging the Predictive Power of Microblog Sentiment for Cryptocurrency Returns	Gisu Kim, Dongwon Lee(Korea University)
H1-3	Introduction of our dynamic programming approach for clustering data : Uncharted Path, Sequence Allocation Algorithm and Clustering	김소정(㈜나라지식정보), Thompson S.H. Teo, Vivien G. Lim(National University of Singapore), 심선영(성신여대)
H1-4	Comparison of Online-Offline Recommendation Performance based on Time-Lag Effect	김동언, 이청용, 이흥철, 정재호, 김재경(경희대)
H1-5	토픽모델링과 콘텐츠분석을 통한 E-Health 분야 내 코로나-19 관련 잠재 비즈니스 기회 탐색	문승연, 윤창희, 이희상(성균관대)

H2 Tutorial : 정보기술과 비즈니스 연구 I		좌장 : 주희진(고려대)
H2-1	함의 분석 말뭉치 구축 및 분석	장태홍(주)나라지식정보)
H2-2	프로세스 인텔리전스기반 SAP ERP 업무 프로세스 실시간 분석 및 적용시나리오	하봉문(프로비스)
H2-3	HR Domain Transfer with PLM : 다면평가 감정분석 모델 HR 활용방안	이상석(한국전력공사)

H3	Tutorial : 정보기술과 비즈니스 연구 II	좌장 : 이영찬(동국대)
H3-1	같이 꿈꾸는 메타버스 활용 영역	이은곤(수원대)
H3-2	InsurTech : Innovation In Insurance Industry	주희진, 문원기, 백민아, 송민기, 안병혁, CHANG PEIPEI, 홍세준(고려대)
H3-3	디지털 헬스케어 산업	Ungjae Seo, Yunmin Choi, Gyeombi Cheon, Sohyun Bang, Hyunggu Kim, Gisu Kim, Sejun Hong(Korea University)

Session I

Online 4 | 

I1	스마트 투어리즘 I	좌장 : 정남호(경희대)
I1-1	기업가정신 수도 승산마을 관광활성화를 위한 스마트관광 콘텐츠 개발 사례 : LogoQ·Youtube·문화지도 활용을 중심으로	김덕현, 박가영, 정대울(경상국립대)
I1-2	지역 관광교통 경쟁력 제고를 위한 관광교통 수용태세 평가방법에 관한 연구	김현명, 이규일, 문상미, 조창현, 이창석(썬스튜디오 갈릴레이)
I1-3	포항시 DRT(Demand Response Transport)기반으로 자율주행 버스 도입시의 파급효과	김성경, 김정오, 박성희, 이영서, 하주영(한동대)
I1-4	지역이미지 제고를 위한 온·오프라인 콘텐츠 제작 방안 - 진주시 지수면 '승산마을' 중심으로 -	박가영, 김덕현, 정대울(경상국립대)
I2	메타버스 비즈니스 I	좌장 : 김태경(광운대)
I2-1	Metaverse Based Virtual Reality Space Consulting Service Platform Research and Development	주예찬, 공예지, 임하영, 송현(한동대)
I2-2	Data Mining과 Visualize Method를 통한 디지털 트윈(Digital Twin) 관련 트렌드 분석 연구	김하람, 전천희, 김인규(숭실대)
I2-3	포스트 코로나 시대 영화관의 새로운 가치 창출 전략 : AR과 메타버스를 중심으로	배예진, 전종석, 조가은, 조한나, 채예서(한동대)
I3	메타버스 비즈니스 II	좌장 : 박상철(대구대)
I3-1	화상회의 소프트웨어의 지속사용의도에 관한 연구 - 후기사용모델을 중심으로	김현준, 안현철(국민대)
I3-2	초현실 가상인플루언서의 특성이 신뢰, 애착 및 팔로워 행동의도에 미치는 영향	Hao Jiawei, 양성병(경희대)
I3-3	실감형 가상현실 헤드셋(HMDs)를 활용한 가상 경험 : 몰입 경험 모델의 적용	이은곤(수원대), 채성욱(호서대)

Session J

Online 5 | 

J1	스마트 투어리즘 II	좌장 : 신승훈(The Hong Kong Polytechnic University)
J1-1	레스토랑 고객의 프라이버시 공개에 관한 연구: 이중 계산 의사결정 과정의 관점에서	이은지(경희대), 유철우, 구자현(Florida Atlantic University), 구철모(경희대)
J1-2	Next Generation eSports : The Convergence of eSports and Fan Tourism Perspectives	Zhang Jialing, Kim Myungja, Koo Chulmo(Kyung Hee University)
J1-3	추천코스 기반 관광지리학적 관광객 동선분석 연구 - 강원도 추천코스를 중심으로 -	이예린, 김혜민, 김민성, 윤소현, 정남호, 구철모(경희대)

J2	NO Session	
J3	4차산업혁명과 기술의 활용	좌장 : 김상수(용인대)
J3-1	텍스트 마이닝과 네트워크분석 기반의 정보 프라이버시에 관한 학술 트렌드 분석 연구	로영영, 김종기(부산대)
J3-2	온·오프라인 쇼핑환경에서 소비자 감정 반응의 추출 및 구조화에 관한 연구	이은경, 전중욱(부경대)
J3-3	가치창출 프로세스에 관한 연구 : 기업가정신 관점	조영삼, 이준엽(경상국립대)
J3-4	텍스트 마이닝과 네트워크 분석을 활용한 ESG 학술연구 트렌드 변화 분석에 관한 연구	김진성, 정대현(부산대)
J3-5	개인 성향과 사회적 영향이 암호화폐 투자 의도에 미치는 영향에 관한 연구	장연석, 김정욱(세종대)
J3-6	가상자산투자수단에의한개인의거래소이용결정요인연구 -거래편의에따른거래소사용의도분석을중심으로-	서재석, 김정욱(세종대)
J3-7	암호화폐 특성과 투자자 성향이 암호화폐 투자의도에 미치는 영향	김상일, 김정욱(세종대)

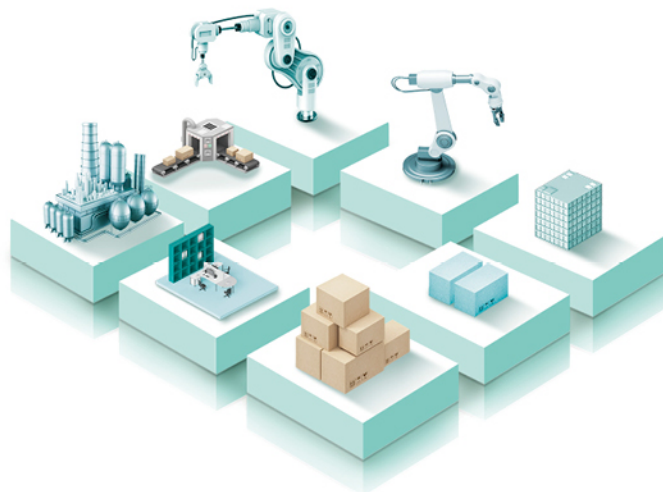
Session K

Online 6 | 

K1	인공지능 서비스	좌장 : 김은미(국민대)
K1-1	제조산업의 인공지능(AI) 기술 도입과 활용을 위한 탐색적 연구	최상민(포항공대), 문태수(동국대)
K1-2	인공지능(AI) X-Ray 자동판독시스템에 관한 연구	박동기(한국항공공사), 최우식(㈜답노이드), 김진기(한국항공대)
K1-3	자율주행 로봇배달 서비스 활성화를 위한 Process Mining을 통한 Business Process 선택 연구	하진우, 김주원, 김인규(송실대)
K1-4	뉴스 기사의 감정이 IPO 초기수익률에 미치는 영향에 대한 실증연구	송한솔, 최병구(국민대)

K2	No Session
-----------	------------

K3	No Session
-----------	------------



2022년 춘계통합학술대회 세부일정

Saturday, JUNE 11

Session A

코날리아 | zoom

A4 No Session

A5 Business Analytics

좌장: 권영욱 (숙명여대), 박지용 (UNC)

- | | | |
|------|--|--|
| A5-1 | BA 커리큘럼 구성 및 학생/강의자 수준에 따른 애널리틱스 교육 | 박윤주 (서울과학기술대) |
| A5-2 | 실무적 관점에서 바라본 애널리틱스 교육 | 신동혁 (Arizona State University) |
| A5-3 | 애널리틱스 교육에서의 게이미피케이션 (Gamification)의 활용 | 박지용 (University of North Carolina at Greensboro) |
| A5-4 | 네트워크 분석과 인사 분야 애널리틱스 교육 (People Analytics) | 정동일 (숙명여대) |
| A5-5 | 비전공자를 위한 데이터 분석 및 코딩 교육 (교양대학 수업 중심으로) | 김현모 (동아대) |

Session B

마나올라 | zoom

B4 지식경영과 Hyperintelligence

좌장: 안현철 (국민대)

- | | | |
|------|--------------------------------------|--------------------------|
| B4-1 | 서울시 공공자전거 수요예측을 위한 GRU 모델의 적용 | 이승운, 광기영 (국민대) |
| B4-2 | 이미지 초고해상화 기반 객체 탐지 효율성 향상 방안 | 문혜영, 김남규 (국민대) |
| B4-3 | 상품 리뷰의 속성기반 감성분석을 활용한 협업필터링 알고리즘의 개선 | 이유린, 박종현, 안현철 (국민대) |
| B4-4 | AutoML을 활용한 부정당업자 예측과 SHAP을 활용한 해석 | 임도현, 송찬우, 안승규, 안현철 (국민대) |

B5 메타버스와 AI

좌장: 이 정 (한국외대)

- | | | |
|------|---|--|
| B5-1 | 소셜미디어에서의 인플루언서-상품의 Fit이 매출에 미치는 영향 | 김수림, 최한별, 이민형, 이희석 (KAIST), 양희동 (이화여대) |
| B5-2 | 텍스트 마이닝 기반 AR, VR 기술을 접목한 스마트관광 동향 분석 및 활성화 방안 도출 | 강민희, 박민지, 허선민, 신민수 (한양대) |
| B5-3 | 메타버스 내 자기정체성 형성에 영향을 미치는 요인에 관한 연구 | 김기현 (연세대), 이성원 (아주대), 서길수 (연세대) |

Session C No Session

Session D No Session

Session E No Session

Session F

Online 1 | 

F4 No Session

F5 지식경영과 Hyperreality(메타버스/VR/마이데이터)

좌장 : 김재영 (고려대)

- | | | |
|------|--|--------------------------|
| F5-1 | 가상현실 서비스 앱 개발 접근법: 메타버스 앱 캔버스 | 김성수, 김태경 (광운대) |
| F5-2 | NFT를 활용한 아이템거래 양성화가 메타버스 게임이용자의 배신행동에 미치는 영향 | 이은곤 (수원대) |
| F5-3 | 프로토콜 경제와 디지털 화폐 관점에서 메타버스 기업의 지향점 제안 | 문명덕, 박현흠, 김선웅, 최흥식 (국민대) |
| F5-4 | 금융 마이데이터 서비스 특성과 수용의도의 관계: 개인혁신성의 조절효과 | 박현선, 김상현, 손창용 (경북대) |

Session G

Online 2 | 

G4 No Session

G5 지식경영과 Hyperconnectivity (행동과학/조직/문화)

좌장 : 채성욱 (호서대)

- | | | |
|------|---|--|
| G5-1 | 호텔 기업의 지식공유문화가 MZ세대 종사원의 심리적 주인의식과 조직시민 행동에 미치는 영향 : 지식유형의 조절효과 | 김현규, 박소현, 최정원, 정남호 (경희대) |
| G5-2 | 빅 경제 클라우드 워커들의 개인 소속 환경(Personal Holding Environment)에 대한 이해 : 부르디외의 실천이론(Theory of Practice)을 중심으로 | 이서연, 장영훈 (Beijing Institute of Technology) |
| G5-3 | 코칭리더십과 창의적 성과 : 심리적 임파워먼트와 건설적 발언행동의 이중매개효과 | 황찬영, 최석봉 (고려대) |
| G5-4 | GRI를 이용한 지속가능보고서 구성 분석 : 공,사 기업 관점으로 | 윤지혜 (경성대), 이종화 (동의대) |

Session H

Online 3 | 

H4 바른ICT 연구소 특별세션 I : 바른ICT Literacy 역량강화

좌장 : 이애리 (상명대)

토론 : 김범수 (연세대)

- | | | |
|------|---|-----------------------|
| H4-1 | 지역 디지털 준비지수(R-DRI)의 개발과 활용 - 부산시를 중심으로 | 구윤모 (부산연구원) |
| H4-2 | 웨어러블 디바이스, 청장년을 넘어 노년에 이른다 | 옥경영 (숙명여대), 김미예 (창원대) |
| H4-3 | 사이버 폭력과 회복탄력성 | 원승연 (연세대 바른ICT연구소) |
| H4-4 | 금융시장 환경 변화에 따른 금융소비자의 전문가 선호도와 금융상품 투자 결정 | 김보라 (호남대) |

H5 바른ICT 연구소 특별세션 II : 바른ICT 혁신기술과 생태계

좌장 : 임지선 (육군사관학교)

토론 : 김범수 (연세대)

- | | | |
|------|--|--------------------|
| H5-1 | 친환경 자동차로서 전기차에 대한 소비자 인식 연구 : 환경 관여도와 전력 생산 원천에 대한 정보의 조절 효과를 중심으로 | 박용완 (경상국립대) |
| H5-2 | 메타버스 가상오피스 활용 사례 | 김현정 (연세대 바른ICT연구소) |
| H5-3 | R&D 시뮬레이션 비용 분석 방안 | 이보성 (Rescale) |
| H5-4 | 2D 스펙트로그램을 이용한 멀티스트림 CNN 기반 운전자 식별 시스템 | 최규호 (연세대 바른ICT연구소) |

Session I Online 4 | 

14	SW Usability	좌장 : 고준(전남대)
I4-1	협업공간으로서 가상세계의 근로자 반응 연구: 질적-양적 혼합방법론 기반	하재빈, 강주영(아주대), 양성병(경희대)
I4-2	Digital Piracy of Time-sensitive Content and Illegal Gambling : Evidence from Live Sports Broadcasting	Bora Jeong, Gunwoong Lee (Korea University)
I4-3	코로나19 상황에서 패스트푸드점 이용 고객의 키오스크 만족도와 지속 사용 의도에 영향을 미치는 요인에 관한 연구	강형중, 윤진희, 정남호(경희대)
I4-4	공유 서비스 이용에서 디지털그림자노동은 어떻게 작동하는가? : 퍼스널 모빌리티를 중심으로	Shaoyang Bu, 고준(전남대)
I4-5	Data Acquisition and Utilization for Mobile App Software	Chang Peipei, 손봉진, 이건웅(고려대)
I4-6	디지털 비대면 업무 수행과 조직 내 정보시스템의 역할 변화에 대한 이론적 고찰	서현주(이화여대)

15 No Session

