

한국신용정보원은

Korea Credit Information Services

한국신용정보원은 신용정보의 집중관리를 통해 신용정보 및 신용정보주체를 보호하고 신용정보를 활용함으로써 건전한 신용질서 확립에 기여하고자 '신용정보의 이용 및 보호에 관한 법률'에 따라 설립된 종합신용정보집중기관입니다.

- 2016.01.01 사단법인 한국신용정보원 출범
- 08.31 금융분야 개인정보 비식별조치 지원 전문기관 지정



정보 집중

한국신용정보원은 일반신용정보, 기술신용정보, 보험신용정보를 집중하고 있습니다.

- * 일반신용정보 : 금융기관이 개인이나 법인과 대출, 신용카드 개설, 할부금융 등의 금융거래를 할 때 거래상대방의 연체여부 등 신용도를 판단하는데 필요한 전통적 의미의 신용정보
- * 기술신용정보 : 기업 및 법인의 신용을 판단하기 위해, 해당 기업 및 법인의 신용정보와 고유 기술에 관한 종합적 평가정보를 활용하여 만든 정보
- * 보험신용정보 : 보험계약체결, 보험금 청구·지급 등 보험계약 인수와 보험금 지급의 적정성 여부를 판단하고, 보험사기를 예방하는 데 필요한 정보

정보 관리

한국신용정보원은 정확한 정보가 신속하게 집중될 수 있도록 관리하고 있으며, 집중된 정보를 안전하게 보호합니다.

정보 활용

한국신용정보원은 집중된 정보를 금융기관 및 신용조회회사 등에 제공하여 신용평가 등에 활용할 수 있도록 지원하며, 신용정보 빅데이터 분석을 통해 새로운 정보가치를 창출하고 있습니다.

대국민 서비스

한국신용정보원은 금융소비자가 간편하게 신용정보 관련 사항을 조회할 수 있는 서비스를 제공하고 있습니다.



한국신용정보원
Korea Credit Information Services

CreDB 서비스

공식 사이트 credb.kcredit.or.kr

대표메일 credb@kcredit.or.kr | 대표번호 02) 3705-5982

한국신용정보원
Korea Credit Information Services

CreDB



금융의 새로운 미래!
금융 빅데이터 개방시스템



Financial Bigdata
Open System



- INTRODUCE -

CreDB 서비스를 소개합니다.

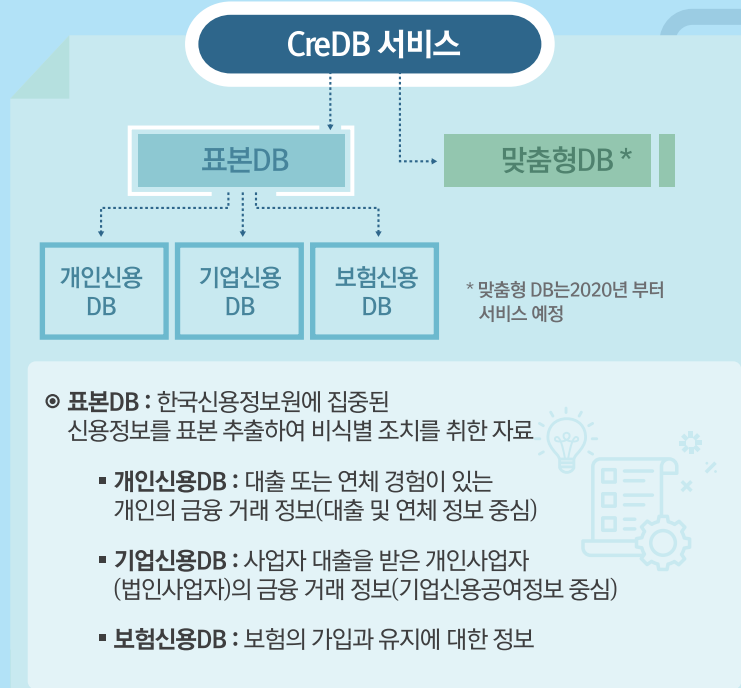
CreDB 서비스는 한국신용정보원에 집중된 다양한 신용정보(일반, 기술, 보험)를 가공하여 통계작성 및 학술연구 목적으로 분석하고자 하는 연구자에게 제공하는 DB서비스입니다.

한국신용정보원은 CreDB 서비스를 통해 연구자에게 표본DB, 맞춤형DB 등을 제공함으로써 금융업권에서 필요로 하는 신용정보 분석 및 사회, 경제, 복지, 산업 등 다양한 분야의 정책 및 학술연구에 도움이 될 수 있도록 지원하겠습니다.

아울러, 한국신용정보원은 금융산업 빅데이터 분석 활성화를 위해 다양한 분야의 연구자들과 교류와 협력을 확대하고, 금융권 핵심 빅데이터 분석 플랫폼으로서 역할을 수행해 나가겠습니다.

- WHAT -

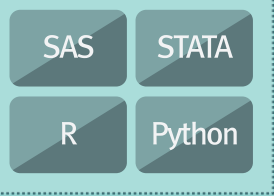
CreDB 서비스는 무엇인가요?



분석환경

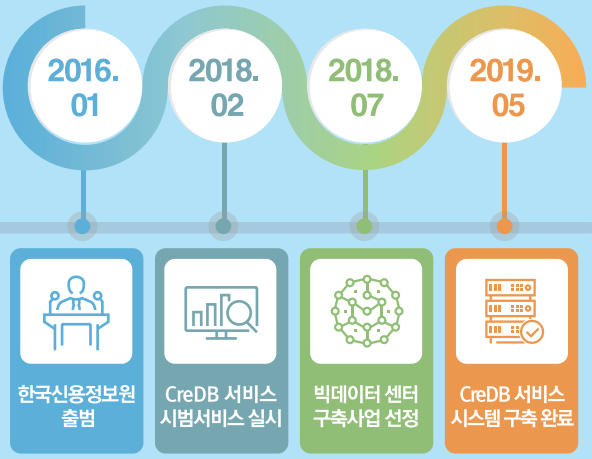
한국신용정보원은 CreDB 서비스를 안전하고 편리하게 이용할 수 있도록 이용자가 원격으로 가상의 분석환경에 접속하여 분석할 수 있는 시스템을 제공합니다.

분석도구



- HOW TO USE -

CreDB 서비스는 어떻게 이용하나요?



한국신용정보원 대국민 서비스

일반신용정보 조회서비스 : Credit4u [www.credit4u.or.kr]
 보험신용정보 조회서비스 : 내보험다보여 [ins.credit4u.or.kr]
 신용정보상담 ARS : 1544-1040